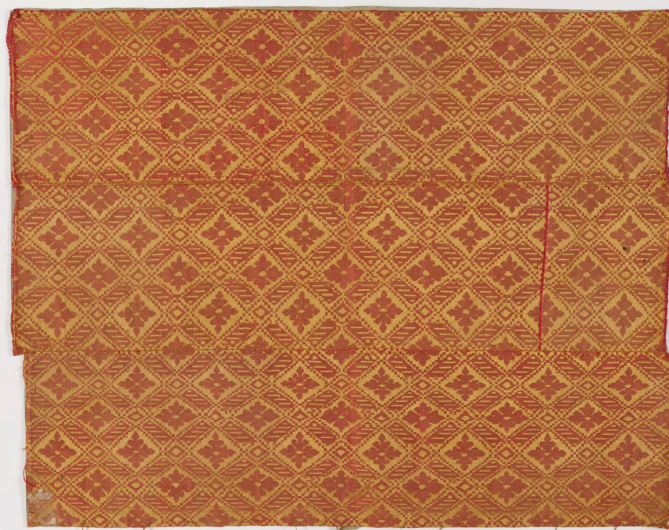


# SCHEDA



## CD - CODICI

TSK - Tipo Scheda	OA
LIR - Livello ricerca	C
NCT - CODICE UNIVOCO	
NCTR - Codice regione	07
NCTN - Numero catalogo generale	00253604
ESC - Ente schedatore	M338
ECP - Ente competente	M338

## OG - OGGETTO

OGT - OGGETTO	
OGTD - Definizione	tessuto
OGTV - Identificazione	frammento

## QNT - QUANTITA'

QNTN - Numero	1
---------------	---

## LC - LOCALIZZAZIONE GEOGRAFICO-AMMINISTRATIVA

### PVC - LOCALIZZAZIONE GEOGRAFICO-AMMINISTRATIVA ATTUALE

PVCS - Stato	Italia
PVCR - Regione	Liguria
PVCP - Provincia	GE
PVCC - Comune	Genova

### LDC - COLLOCAZIONE SPECIFICA

LDCT - Tipologia	Palazzo
LDCN - Denominazione attuale	Palazzo Reale
LDCU - Indirizzo	Via Balbi, 10
LDCM - Denominazione raccolta	Museo di Palazzo Reale
LDCS - Specifiche	piano I/ deposito della collezione tessile/ sala II/ cassetiera 8/ piano superiore/ ex armadio 1/ ripiano 5

**UB - UBICAZIONE E DATI PATRIMONIALI****INV - INVENTARIO DI MUSEO O SOPRINTENDENZA**

INVN - Numero 242T

INVD - Data 1999

**LA - ALTRE LOCALIZZAZIONI GEOGRAFICO-AMMINISTRATIVE**

TCL - Tipo di localizzazione luogo di provenienza

**PRV - LOCALIZZAZIONE GEOGRAFICO-AMMINISTRATIVA**

PRVS - Stato ITALIA

PRVR - Regione Liguria

PRVP - Provincia GE

PRVC - Comune Genova

**PRC - COLLOCAZIONE SPECIFICA**

PRCD - Denominazione Palazzo Spinola

PRCM - Denominazione  
raccolta Galleria Nazionale di Palazzo Spinola**PRD - DATA**

PRDI - Data ingresso 1998

PRDU - Data uscita 2020

**LA - ALTRE LOCALIZZAZIONI GEOGRAFICO-AMMINISTRATIVE**

TCL - Tipo di localizzazione luogo di provenienza

**PRV - LOCALIZZAZIONE GEOGRAFICO-AMMINISTRATIVA**

PRVS - Stato ITALIA

PRVR - Regione Liguria

PRVP - Provincia GE

PRVC - Comune Genova

**PRC - COLLOCAZIONE SPECIFICA**PRCM - Denominazione  
raccolta Collezione privata Carlo Bruzzo**PRD - DATA**

PRDU - Data uscita 1998

**DT - CRONOLOGIA****DTZ - CRONOLOGIA GENERICA**

DTZG - Secolo XVII

DTZS - Frazione di secolo prima metà

**DTS - CRONOLOGIA SPECIFICA**

DTSI - Da 1600

DTSV - Validità post

DTSF - A 1650

DTSL - Validità ante

DTM - Motivazione cronologia analisi stilistica

**AU - DEFINIZIONE CULTURALE****ATB - AMBITO CULTURALE**

ATBD - Denominazione manifattura italiana

ATBM - Motivazione dell'attribuzione	analisi stilistica
<b>MT - DATI TECNICI</b>	
MTC - Materia e tecnica	seta/ damasco bicolore
<b>MIS - MISURE</b>	
MISU - Unità	cm
MISA - Altezza	44
MISL - Larghezza	56.2
<b>CO - CONSERVAZIONE</b>	
<b>STC - STATO DI CONSERVAZIONE</b>	
STCC - Stato di conservazione	discreto
<b>DA - DATI ANALITICI</b>	
<b>DES - DESCRIZIONE</b>	
DESO - Indicazioni sull'oggetto	Tessuto composto da tre frammenti cuciti e incollati su cartoncino in damasco bicolore prodotto da ordito in seta gialla e trama in seta rossa. Decoro a rete di maglie romboidali definite da barrette e raccordate da minute losanghe; nelle maglie trovano posto corolle stilizzate. Disegno rosso su fondo giallo.
DESI - Codifica Iconclass	48A981 : 48A983
DESS - Indicazioni sul soggetto	Decorazioni: motivi geometrici e vegetali stilizzati.
<b>ISR - ISCRIZIONI</b>	
ISRC - Classe di appartenenza	documentaria
ISRS - Tecnica di scrittura	a inchiostro
ISRP - Posizione	cartoncino, lato posteriore, etichetta
ISRI - Trascrizione	Epoca 1500 e 400/ N. 21
<b>ISR - ISCRIZIONI</b>	
ISRC - Classe di appartenenza	documentaria
ISRS - Tecnica di scrittura	a pastello
ISRP - Posizione	cartoncino, lato posteriore
ISRI - Trascrizione	66253
<b>ISR - ISCRIZIONI</b>	
ISRC - Classe di appartenenza	documentaria
ISRS - Tecnica di scrittura	a matita, a inchiostro
ISRP - Posizione	cartellino cartaceo, recto e verso
ISRI - Trascrizione	E.P.T. COMITATO MANIFE/ STAZIONI GENOVESI A XIX/ MOSTRA ANTICHE STOFFE/ GENOVESI/ ESPBE/ Cte. Bruzzo/ 06 /32
NSC - Notizie storico-critiche	Il decoro a rete di piccole maglie è diffuso nei tessuti della prima metà del Seicento. Precedente numero di inventario: 21/66253.
<b>TU - CONDIZIONE GIURIDICA E VINCOLI</b>	
<b>ACQ - ACQUISIZIONE</b>	

ACQT - Tipo acquisizione	acquisto
ACQD - Data acquisizione	1998
CDG - CONDIZIONE GIURIDICA	
CDGG - Indicazione generica	proprietà Stato
CDGS - Indicazione specifica	Palazzo Reale di Genova
CDGI - Indirizzo	Via Balbi, 10
DO - FONTI E DOCUMENTI DI RIFERIMENTO	
FTA - DOCUMENTAZIONE FOTOGRAFICA	
FTAX - Genere	documentazione allegata
FTAP - Tipo	fotografia digitale (file)
FTAA - Autore	Olivero, Giorgio
FTAD - Data	2022
FTAN - Codice identificativo	0242T_00253604
FTA - DOCUMENTAZIONE FOTOGRAFICA	
FTAX - Genere	documentazione esistente
FTAP - Tipo	diapositiva colore
FTAN - Codice identificativo	SBAS GE 00253604e/c
FTAT - Note	PARTICOLARE RETRO
FTA - DOCUMENTAZIONE FOTOGRAFICA	
FTAX - Genere	documentazione esistente
FTAP - Tipo	diapositiva colore
FTAN - Codice identificativo	SBAS GE 00253604d/c
FTAT - Note	PARTICOLARE
FTA - DOCUMENTAZIONE FOTOGRAFICA	
FTAX - Genere	documentazione esistente
FTAP - Tipo	diapositiva colore
FTAN - Codice identificativo	SBAS GE 00253604c/c
FTAT - Note	GENERALE VERSO
FTA - DOCUMENTAZIONE FOTOGRAFICA	
FTAX - Genere	documentazione esistente
FTAP - Tipo	diapositiva colore
FTAN - Codice identificativo	SBAS GE 00253604b/c
FTAT - Note	GENERALE RECTO
FTA - DOCUMENTAZIONE FOTOGRAFICA	
FTAX - Genere	documentazione esistente
FTAP - Tipo	fotografia colore
FTAN - Codice identificativo	SBAS GE 00253604a/c
FTAT - Note	GENERALE RECTO
MST - MOSTRE	
MSTT - Titolo	Antiche stoffe genovesi
MSTL - Luogo	Genova

<b>MSTD - Data</b>	1941
<b>AD - ACCESSO AI DATI</b>	
<b>ADS - SPECIFICHE DI ACCESSO AI DATI</b>	
<b>ADSP - Profilo di accesso</b>	1
<b>ADSM - Motivazione</b>	scheda contenente dati liberamente accessibili
<b>CM - COMPILAZIONE</b>	
<b>CMP - COMPILAZIONE</b>	
<b>CMPD - Data</b>	2004
<b>CMPN - Nome</b>	Manzitti, A.
<b>FUR - Funzionario responsabile</b>	Cataldi Gallo, Marzia
<b>RVM - TRASCRIZIONE PER INFORMATIZZAZIONE</b>	
<b>RVMD - Data</b>	2004
<b>RVMN - Nome</b>	Manzitti, A..
<b>AGG - AGGIORNAMENTO - REVISIONE</b>	
<b>AGGD - Data</b>	2022
<b>AGGN - Nome</b>	Mancini, Agnese
<b>AGGF - Funzionario responsabile</b>	Fiore, Valentina