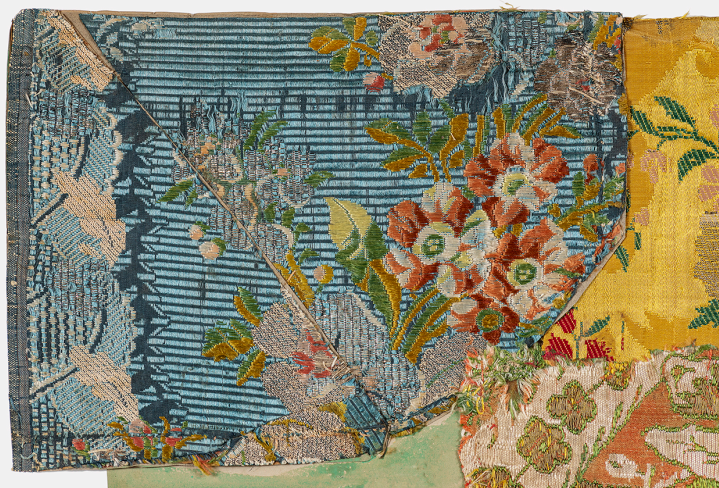


SCHEDA



CD - CODICI

TSK - Tipo Scheda	OA
LIR - Livello ricerca	C
NCT - CODICE UNIVOCO	
NCTR - Codice regione	07
NCTN - Numero catalogo generale	00253658
ESC - Ente schedatore	M338
ECP - Ente competente	M338

RV - RELAZIONI

ROZ - Altre relazioni	0700253656
-----------------------	------------

OG - OGGETTO

OGT - OGGETTO

OGTD - Definizione	tessuto
OGTV - Identificazione	frammento

LC - LOCALIZZAZIONE GEOGRAFICO-AMMINISTRATIVA

PVC - LOCALIZZAZIONE GEOGRAFICO-AMMINISTRATIVA ATTUALE

PVCS - Stato	Italia
PVCR - Regione	Liguria
PVCP - Provincia	GE
PVCC - Comune	Genova

LDC - COLLOCAZIONE SPECIFICA

LDCT - Tipologia	Palazzo
LDCN - Denominazione attuale	Palazzo Reale
LDCU - Indirizzo	Via Balbi, 10
LDCM - Denominazione raccolta	Museo di Palazzo Reale
LDCS - Specifiche	piano I/ deposito della collezione tessile/ sala II/ cassetiera 3/ cassetto 4

UB - UBICAZIONE E DATI PATRIMONIALI

INV - INVENTARIO DI MUSEO O SOPRINTENDENZA

INVN - Numero 215T

INVD - Data 1999

LA - ALTRE LOCALIZZAZIONI GEOGRAFICO-AMMINISTRATIVE

TCL - Tipo di localizzazione luogo di provenienza

PRV - LOCALIZZAZIONE GEOGRAFICO-AMMINISTRATIVA

PRVS - Stato ITALIA

PRVR - Regione Liguria

PRVP - Provincia GE

PRVC - Comune Genova

PRC - COLLOCAZIONE SPECIFICA

PRCD - Denominazione Palazzo Spinola

PRCM - Denominazione
raccolta Galleria Nazionale di Palazzo Spinola**PRD - DATA**

PRDI - Data ingresso 1998

PRDU - Data uscita 2020

LA - ALTRE LOCALIZZAZIONI GEOGRAFICO-AMMINISTRATIVE

TCL - Tipo di localizzazione luogo di provenienza

PRV - LOCALIZZAZIONE GEOGRAFICO-AMMINISTRATIVA

PRVS - Stato ITALIA

PRVR - Regione Liguria

PRVP - Provincia GE

PRVC - Comune Genova

PRC - COLLOCAZIONE SPECIFICAPRCM - Denominazione
raccolta Collezione privata Carlo Bruzzo**PRD - DATA**

PRDU - Data uscita 1998

DT - CRONOLOGIA**DTZ - CRONOLOGIA GENERICA**

DTZG - Secolo XVIII

DTZS - Frazione di secolo seconda metà

DTS - CRONOLOGIA SPECIFICA

DTSI - Da 1750

DTSV - Validità post

DTSF - A 1799

DTSL - Validità ante

DTM - Motivazione cronologia analisi stilistica

AU - DEFINIZIONE CULTURALE**ATB - AMBITO CULTURALE**

ATBD - Denominazione manifattura francese

ATBM - Motivazione

dell'attribuzione	analisi stilistica
AAT - Altre attribuzioni	manifattura italiana
MT - DATI TECNICI	
MTC - Materia e tecnica	seta/ cannellato, broccatura
MIS - MISURE	
MISU - Unità	cm
MISA - Altezza	16.1
MISL - Larghezza	21.7
MISV - Varie	misure dei singoli frammenti 16.1x13.5, 14.4x18.8, 3x13.5; supporto in cartoncino cm 41x41.7
CO - CONSERVAZIONE	
STC - STATO DI CONSERVAZIONE	
STCC - Stato di conservazione	mediocre
STCS - Indicazioni specifiche	consunzione e parziale perdita dell'ordito di pelo e delle trame broccate
DA - DATI ANALITICI	
DES - DESCRIZIONE	
DESO - Indicazioni sull'oggetto	Tessuto in tre frammenti in cannellato broccato assemblati su supporto in cartoncino. Fondo taffetas prodotto da ordito e trama di fondo in in seta blu; cannellato generato da un ordito di pelo in seta azzurra e dalla trama di fondo. Opera per trame broccate in sete policrome, argento lamellare, argento riccio. Decoro incompleto a nastri di pizzo e mazzolini di fiori. Cimosà in seta blu e avorio di cm 0.9.
DESI - Codifica Iconclass	48A9833
DESS - Indicazioni sul soggetto	Decorazioni: motivi floreali.
NSC - Notizie storico-critiche	Il tessuto è incollato su un supporto in cartoncino acquerellato insieme a 213T, 214T, 216T. Precedente numero di inventario: 25.
TU - CONDIZIONE GIURIDICA E VINCOLI	
ACQ - ACQUISIZIONE	
ACQT - Tipo acquisizione	acquisto
ACQD - Data acquisizione	1998
CDG - CONDIZIONE GIURIDICA	
CDGG - Indicazione generica	proprietà Stato
CDGS - Indicazione specifica	Palazzo Reale di Genova
CDGI - Indirizzo	Via Balbi, 10
DO - FONTI E DOCUMENTI DI RIFERIMENTO	
FTA - DOCUMENTAZIONE FOTOGRAFICA	
FTAX - Genere	documentazione allegata
FTAP - Tipo	fotografia digitale (file)
FTAA - Autore	Dallago, Mariano
FTAD - Data	2022
FTAN - Codice identificativo	0215T_00253658

FTA - DOCUMENTAZIONE FOTOGRAFICA

FTAX - Genere	documentazione allegata
FTAP - Tipo	fotografia digitale (file)
FTAA - Autore	Dallago, Mariano
FTAD - Data	2022
FTAN - Codice identificativo	0213T-0216T
FTAT - Note	insieme del cartoncino

FTA - DOCUMENTAZIONE FOTOGRAFICA

FTAX - Genere	documentazione esistente
FTAP - Tipo	diapositiva colore
FTAN - Codice identificativo	SBAS GE 00253658b/c
FTAT - Note	GENERALE RECTO INSIEME A 212T, 213T, 214T, 216T

FTA - DOCUMENTAZIONE FOTOGRAFICA

FTAX - Genere	documentazione esistente
FTAP - Tipo	fotografia colore
FTAN - Codice identificativo	SBAS GE 00253658a/c
FTAT - Note	GENERALE RECTO INSIEME A 212T, 213T, 214T, 216T

MST - MOSTRE

MSTT - Titolo	Genovanversaevicerversa
MSTL - Luogo	Anversa
MSTD - Data	2003

AD - ACCESSO AI DATI**ADS - SPECIFICHE DI ACCESSO AI DATI**

ADSP - Profilo di accesso	1
ADSM - Motivazione	scheda contenente dati liberamente accessibili

CM - COMPILAZIONE**CMP - COMPILAZIONE**

CMPD - Data	2004
CMPN - Nome	Manzitti, A.
FUR - Funzionario responsabile	Cataldi Gallo, Marzia

RVM - TRASCRIZIONE PER INFORMATIZZAZIONE

RVMD - Data	2004
RVMN - Nome	Manzitti, A.

AGG - AGGIORNAMENTO - REVISIONE

AGGD - Data	2022
AGGN - Nome	Mancini, Agnese
AGGF - Funzionario responsabile	Fiore, Valentina

AN - ANNOTAZIONI

OSS - Osservazioni	Il numero di inventario preesistente è desunto dalla versione della scheda del 2004.
---------------------------	--------------------------------------------------------------------------------------