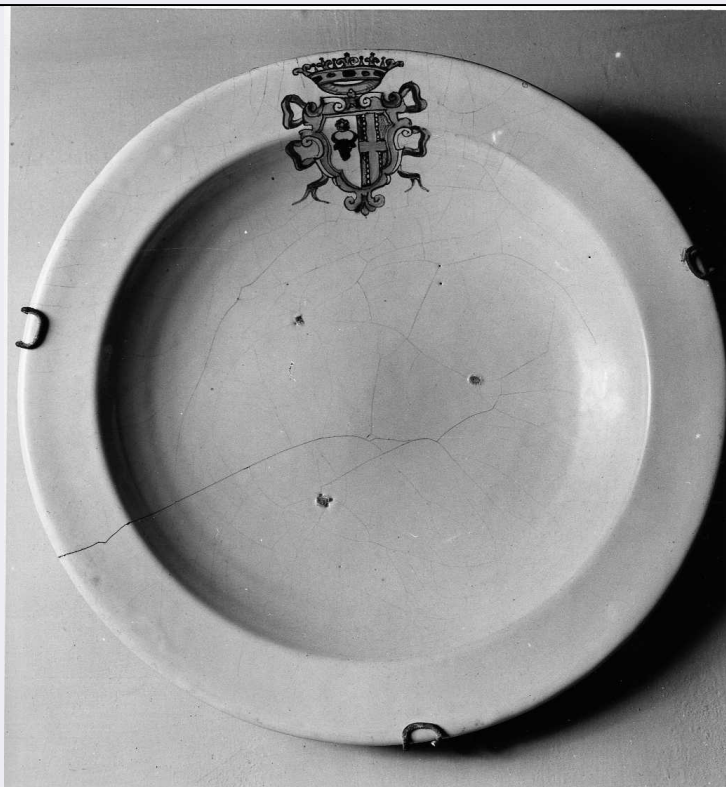


# SCHEDA



## CD - CODICI

TSK - Tipo Scheda OA

LIR - Livello ricerca C

### NCT - CODICE UNIVOCO

NCTR - Codice regione 07

NCTN - Numero catalogo  
generale 00254460

ESC - Ente schedatore M338

ECP - Ente competente M338

## RV - RELAZIONI

### RVE - STRUTTURA COMPLESSA

RVEL - Livello 10

RVER - Codice bene radice 0700254460

## OG - OGGETTO

### OGT - OGGETTO

OGTD - Definizione tessuto

OGTV - Identificazione frammento

### QNT - QUANTITA'

QNTN - Numero 4

## LC - LOCALIZZAZIONE GEOGRAFICO-AMMINISTRATIVA

**PVC - LOCALIZZAZIONE GEOGRAFICO-AMMINISTRATIVA ATTUALE**

PVCS - Stato	Italia
PVCR - Regione	Liguria
PVCP - Provincia	GE
PVCC - Comune	Genova

**LDC - COLLOCAZIONE SPECIFICA**

LDCT - Tipologia	Palazzo
LDCN - Denominazione attuale	Palazzo Reale
LDCU - Indirizzo	Via Balbi, 10
LDCM - Denominazione raccolta	Museo di Palazzo Reale
LDCS - Specifiche	Piano I/ deposito della collezione tessile/ sala I/ cassetiera C/ cassetto 2

**UB - UBICAZIONE E DATI PATRIMONIALI****INV - INVENTARIO DI MUSEO O SOPRINTENDENZA**

INVN - Numero	517mT
INVD - Data	2000

**LA - ALTRE LOCALIZZAZIONI GEOGRAFICO-AMMINISTRATIVE**

TCL - Tipo di localizzazione	luogo di provenienza
------------------------------	----------------------

**PRV - LOCALIZZAZIONE GEOGRAFICO-AMMINISTRATIVA**

PRVS - Stato	ITALIA
PRVR - Regione	Liguria
PRVP - Provincia	GE
PRVC - Comune	Genova

**PRC - COLLOCAZIONE SPECIFICA**

PRCM - Denominazione raccolta	Collezione privata Parini De Masi
-------------------------------	-----------------------------------

**PRD - DATA**

PRDU - Data uscita	2000
--------------------	------

**DT - CRONOLOGIA****DTZ - CRONOLOGIA GENERICA**

DTZG - Secolo	XVIII
DTZS - Frazione di secolo	seconda metà

**DTS - CRONOLOGIA SPECIFICA**

DTSI - Da	1770
DTSV - Validità	ca
DTSF - A	1780
DTSL - Validità	ca

DTM - Motivazione cronologia	analisi stilistica
------------------------------	--------------------

**AU - DEFINIZIONE CULTURALE****ATB - AMBITO CULTURALE**

ATBD - Denominazione	manifattura italiana
----------------------	----------------------

<b>ATBM - Motivazione dell'attribuzione</b>	analisi stilistica
<b>MT - DATI TECNICI</b>	
<b>MTC - Materia e tecnica</b>	seta/ damasco, rigato per ordito a disposizione
<b>MIS - MISURE</b>	
<b>MISU - Unità</b>	cm
<b>MISA - Altezza</b>	69
<b>MISL - Larghezza</b>	19
<b>MIS - MISURE</b>	
<b>MISU - Unità</b>	cm
<b>MISA - Altezza</b>	25
<b>MISL - Larghezza</b>	28
<b>MIS - MISURE</b>	
<b>MISU - Unità</b>	cm
<b>MISA - Altezza</b>	30
<b>MISL - Larghezza</b>	15
<b>MIS - MISURE</b>	
<b>MISU - Unità</b>	cm
<b>MISA - Altezza</b>	32
<b>MISL - Larghezza</b>	29
<b>CO - CONSERVAZIONE</b>	
<b>STC - STATO DI CONSERVAZIONE</b>	
<b>STCC - Stato di conservazione</b>	mediocre
<b>STCS - Indicazioni specifiche</b>	Ogni frammento è formato da più pezzi cuciti insieme, con sfrangiature lungo i bordi. Nel frammento a) appare una lacerazione risarcita con inserto dello stesso tessuto.
<b>DA - DATI ANALITICI</b>	
<b>DES - DESCRIZIONE</b>	
<b>DESO - Indicazioni sull'oggetto</b>	4 frammenti in damasco base raso da 5, rigato per ordito a disposizione (trama in seta avorio, ordito in seta a disposizione azzurro, bianco, giallo, marrone, avorio, rosa). Su un fondo a righe verticali di diverso spessore e colore (azzurro, bianco, giallo, marrone, avorio, rosa) si dispongono successioni verticali di motivi floreali compositi, in almeno due varianti, con struttura a ventaglio. Nei frammenti sono visibili anche motivi fogliacei a voluta.
<b>DESI - Codifica Iconclass</b>	48 A 98 3 (motivi decorativi vegetali)
<b>DESS - Indicazioni sul soggetto</b>	Fiori
<b>NSC - Notizie storico-critiche</b>	Il tessuto riprende la soluzione decorativa di alcuni damaschi rigati a motivi vegetali della seconda metà del Seicento di fattura italiana (si vedano ad esempio alcuni frammenti della raccolta Gandini a Modena in Devoti D./ Cuoghi Costantini M. 1993, pp. 142-143, nn. 137-141), inserendovi però elementi fitomorfi desunti dai decori tessili settecenteschi (foglie dentellate "a pizzo", leggeri tralci fioriti...). Si tratta probabilmente di un manufatto originariamente destinato a realizzare tappezzerie.

**TU - CONDIZIONE GIURIDICA E VINCOLI****ACQ - ACQUISIZIONE**

<b>ACQT - Tipo acquisizione</b>	acquisto
<b>ACQN - Nome</b>	Parini De Masi
<b>ACQD - Data acquisizione</b>	2000
<b>ACQL - Luogo acquisizione</b>	Genova

**CDG - CONDIZIONE GIURIDICA**

<b>CDGG - Indicazione generica</b>	proprietà Stato
<b>CDGS - Indicazione specifica</b>	Palazzo Reale di Genova
<b>CDGI - Indirizzo</b>	Via Balbi, 10

**DO - FONTI E DOCUMENTI DI RIFERIMENTO****FTA - DOCUMENTAZIONE FOTOGRAFICA**

<b>FTAX - Genere</b>	documentazione allegata
<b>FTAP - Tipo</b>	fotografia digitale (file)
<b>FTAA - Autore</b>	Olivero, Giorgio
<b>FTAD - Data</b>	2022
<b>FTAN - Codice identificativo</b>	0517TM_00254460 -10

**FTA - DOCUMENTAZIONE FOTOGRAFICA**

<b>FTAX - Genere</b>	documentazione esistente
<b>FTAP - Tipo</b>	fotografia colore
<b>FTAN - Codice identificativo</b>	SBAS GE mz254460

**BIB - BIBLIOGRAFIA**

<b>BIBX - Genere</b>	bibliografia di confronto
<b>BIBA - Autore</b>	Devoti D./ Cuoghi Costantini M.
<b>BIBD - Anno di edizione</b>	1993
<b>BIBH - Sigla per citazione</b>	B0000082
<b>BIBN - V., pp., nn.</b>	pp. 142-143, nn. 137-141

**AD - ACCESSO AI DATI****ADS - SPECIFICHE DI ACCESSO AI DATI**

<b>ADSP - Profilo di accesso</b>	1
<b>ADSM - Motivazione</b>	scheda contenente dati liberamente accessibili

**CM - COMPILAZIONE****CMP - COMPILAZIONE**

<b>CMPD - Data</b>	2005
<b>CMPN - Nome</b>	Molinari A.; Grondona, C.
<b>FUR - Funzionario responsabile</b>	Cataldi Gallo, Marzia

**AGG - AGGIORNAMENTO - REVISIONE**

<b>AGGD - Data</b>	2022
<b>AGGN - Nome</b>	Rosati, Maria Ludovica
<b>AGGF - Funzionario</b>	

