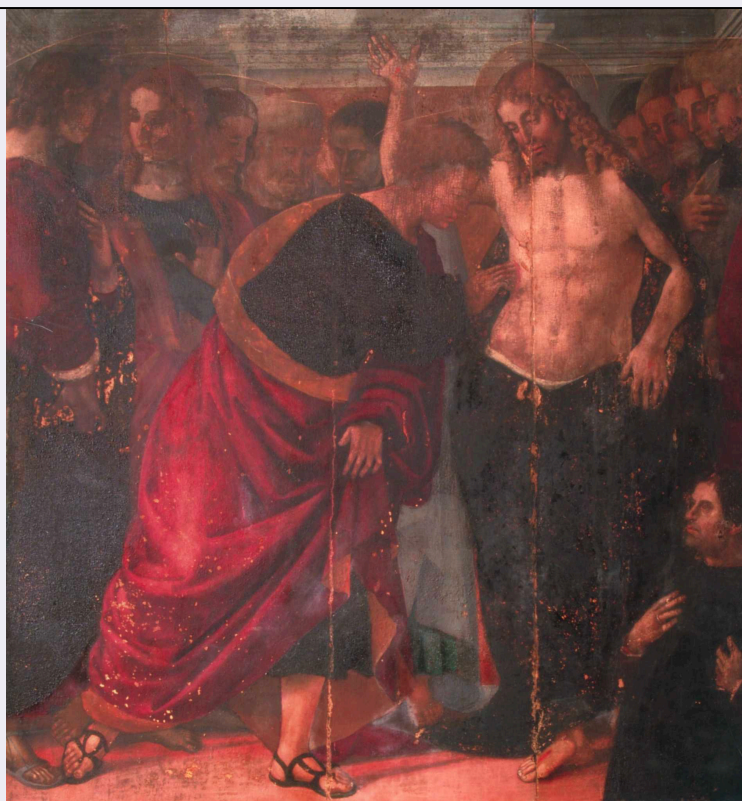


# SCHEDA



## CD - CODICI

TSK - Tipo Scheda OA

LIR - Livello ricerca I

### NCT - CODICE UNIVOCO

NCTR - Codice regione 09

NCTN - Numero catalogo  
generale 01393529

ESC - Ente schedatore S238

ECP - Ente competente S238

## OG - OGGETTO

### OGT - OGGETTO

OGTD - Definizione dipinto

OGTV - Identificazione opera isolata

### SGT - SOGGETTO

SGTI - Identificazione San Tommaso

SGTT - Titolo Incredulità di San Tommaso

## LC - LOCALIZZAZIONE GEOGRAFICO-AMMINISTRATIVA

### PVC - LOCALIZZAZIONE GEOGRAFICO-AMMINISTRATIVA ATTUALE

PVCS - Stato ITALIA

PVCR - Regione Toscana

PVCP - Provincia SI

PVCC - Comune Sovicille

### LDC - COLLOCAZIONE SPECIFICA

**DT - CRONOLOGIA****DTZ - CRONOLOGIA GENERICA**

**DTZG - Secolo** XVI

**DTS - CRONOLOGIA SPECIFICA**

**DTSI - Da** 1514

**DTSV - Validità** ca

**DTSF - A** 1514

**DTSL - Validità** ca

**DTM - Motivazione cronologia** documentazione

**AU - DEFINIZIONE CULTURALE****AUT - AUTORE**

**AUTM - Motivazione dell'attribuzione** documentazione

**AUTN - Nome scelto** Luca Signorelli

**AUTA - Dati anagrafici** (Cortona, 1445 circa – Cortona, 16 ottobre 1523)

**AUTH - Sigla per citazione** AUT60100

**MT - DATI TECNICI**

**MTC - Materia e tecnica** tavola/ pittura a olio

**MTC - Materia e tecnica** tela/ pittura a olio

**MIS - MISURE**

**MISU - Unità** cm

**MISA - Altezza** 147

**MISL - Larghezza** 143

**CO - CONSERVAZIONE****STC - STATO DI CONSERVAZIONE**

**STCC - Stato di conservazione** dato non disponibile

**RS - RESTAURI****RST - RESTAURI**

**RSTD - Data** 2006

**RSTN - Nome operatore** Colombi, Francesca

**DA - DATI ANALITICI****DES - DESCRIZIONE**

**DESO - Indicazioni sull'oggetto** nr

**DESI - Codifica Iconclass** nr

**DESS - Indicazioni sul soggetto** nr

**TU - CONDIZIONE GIURIDICA E VINCOLI****CDG - CONDIZIONE GIURIDICA**

**CDGG - Indicazione generica** proprietà privata

**NVC - PROVVEDIMENTI DI TUTELA**

**NVCT - Tipo provvedimento** DM (L. n. 1089/1939, art.3)

|  |  |
|--|--|
| <b>NVCE - Estremi provvedimento</b>          | 1963/08/22                               |
| <b>DO - FONTI E DOCUMENTI DI RIFERIMENTO</b> |  |
| <b>FTA - DOCUMENTAZIONE FOTOGRAFICA</b>      |  |
| <b>FTAX - Genere</b>                         | documentazione allegata                  |
| <b>FTAP - Tipo</b>                           | fotografia digitale (file)               |
| <b>FTAN - Codice identificativo</b>          | 0901393529_foto                          |
| <b>FNT - FONTI E DOCUMENTI</b>               |  |
| <b>FNTP - Tipo</b>                           | riproduzione del provvedimento di tutela |
| <b>FNTD - Data</b>                           | 1963/08/22                               |
| <b>FNT - FONTI E DOCUMENTI</b>               |  |
| <b>FNTP - Tipo</b>                           | scheda di restauro                       |
| <b>FNTD - Data</b>                           | 2007/07/04                               |
| <b>AD - ACCESSO AI DATI</b>                  |  |
| <b>ADS - SPECIFICHE DI ACCESSO AI DATI</b>   |  |
| <b>ADSP - Profilo di accesso</b>             | 3  |
| <b>ADSM - Motivazione</b>                    | scheda di bene a rischio                 |
| <b>CM - COMPILAZIONE</b>                     |  |
| <b>CMP - COMPILAZIONE</b>                    |  |
| <b>CMPD - Data</b>                           | 2022                                     |
| <b>CMPN - Nome</b>                           | Lunatici, Simona                         |
| <b>FUR - Funzionario responsabile</b>        | Cecconi, Isacco                          |
| <b>AN - ANNOTAZIONI</b>                      |  |