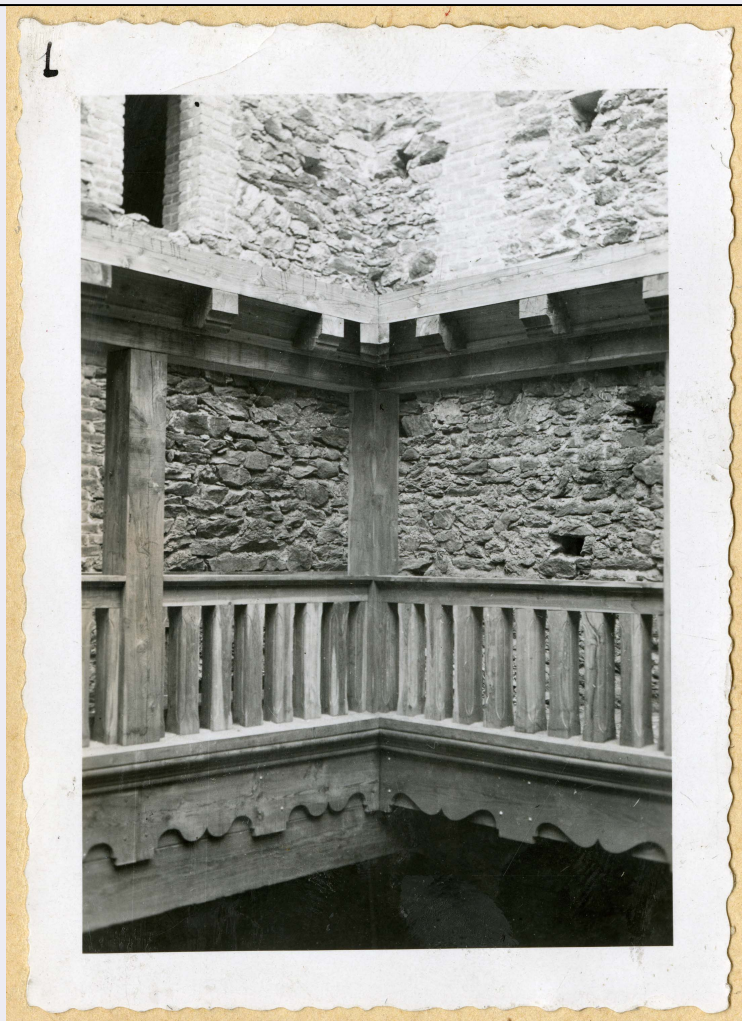


SCHEDA



CD - CODICI

TSK - Tipo Scheda	RA
LIR - Livello ricerca	P
NCT - CODICE UNIVOCO	
NCTR - Codice regione	01
NCTN - Numero catalogo generale	00445052
ESC - Ente schedatore	M380
ECP - Ente competente	M380

OG - OGGETTO

OGT - OGGETTO

OGTD - Definizione	tavoletta
--------------------	-----------

LC - LOCALIZZAZIONE GEOGRAFICO-AMMINISTRATIVA

PVC - LOCALIZZAZIONE GEOGRAFICO-AMMINISTRATIVA ATTUALE

PVCS - Stato	Italia
PVCR - Regione	Piemonte
PVCP - Provincia	TO
PVCC - Comune	Torino

LDC - COLLOCAZIONE SPECIFICA

LDCT - Tipologia	palazzo
LDCQ - Qualificazione	reale
LDCN - Denominazione attuale	Palazzo Reale
LDCU - Indirizzo	Piazzetta Reale, 1
LDCM - Denominazione raccolta	Musei Reali - Museo di Antichità

LA - ALTRE LOCALIZZAZIONI GEOGRAFICO-AMMINISTRATIVE

TCL - Tipo di localizzazione	luogo di reperimento
PRV - LOCALIZZAZIONE GEOGRAFICO-AMMINISTRATIVA	
PRVS - Stato	IRAQ
PRVR - Regione	NR
PRVP - Provincia	NR
PRVC - Comune	NR
PRVL - Località	Umma (mod. Tell Jokha)

UB - DATI PATRIMONIALI

INV - INVENTARIO DI MUSEO O SOPRINTENDENZA	
INVN - Numero	21.M380-1.32
INVD - Data	2021
INV - INVENTARIO DI MUSEO O SOPRINTENDENZA	
INVN - Numero	MAT688
STI - STIMA	

DT - CRONOLOGIA

DTZ - CRONOLOGIA GENERICA	
DTZG - Fascia cronologica di riferimento	MILLENNI/ III millennio a.C.
DTS - CRONOLOGIA SPECIFICA	
DTSI - Da	2100 a.C.
DTSF - A	2000 a.C.
DTM - Motivazione cronologia	iscrizione
ADT - Altre datazioni	Amar-Suen 04.00.00

MT - DATI TECNICI

MTC - Materia e tecnica	argilla
MIS - MISURE	
MISU - Unità	mm
MISA - Altezza	43
MISL - Larghezza	40

DA - DATI ANALITICI

DES - DESCRIZIONE	
DESO - Indicazioni sull'oggetto	Tavoletta cuneiforme neosumerica in argilla di forma quadrangolare con angoli smussati, di contenuto amministrativo. Il colore è marrone chiaro uniforme. La conservazione è buona e permette la lettura di tutti i segni. È presente una piccola lacuna nel margine sinistro. L'iscrizione

in lingua sumerica si sviluppa su quattro righe nel recto e su una nel verso, al di sotto di n ampio spazio libero. Vi è inoltre l'impressione di un sigillo con iscrizione di tre righe.

ISR - ISCRIZIONI

ISRC - Classe di appartenenza

documentaria

ISRL - Lingua

sumerico

ISRS - Tecnica di scrittura

cuneiforme

ISRP - Posizione

recto

ISRI - Trascrizione

1. 20 guruš u4 DIŠ-še3 2. a2 geš-ur3-ra 3. ki ur-dnin-zu-ta 4. kišib3 ab-ba-sig5 Traduzione: 20 lavoratori per un giorno, per lavorare all' erpice. Da parte dell'Ur-Ninsu. Sigillato da Abbasig.

ISR - ISCRIZIONI

ISRC - Classe di appartenenza

documentaria

ISRL - Lingua

sumerico

ISRS - Tecnica di scrittura

cuneiforme

ISRP - Posizione

verso

ISRI - Trascrizione

mu bad3 mar-tu ba-du3 traduzione: anno in cui la muraglia degli Amorrei fu eretta.

STM - STEMMI, EMBLEMI, MARCHI

STMC - Classe di appartenenza

sigillo

STMD - Descrizione

1. ab-ba-sa6-ga 2. dumu da-du-gu10 3. nu-banda3-gu4 Traduzione: Abbasaga, figlio di Ddugu sovrintendente dei buoi.

NSC - Notizie storico-critiche

Il testo della tavoletta recita: "20 lavoratori per un giorno, per lavorare all'erpice. Da parte dell'Ur-Ninsu. Sigillato da Abbasig. Anno in cui la muraglia degli Amorrei fu eretta." Il sigillo, impresso più volte sul recto e sul verso, ha un'iscrizione che recita: "Abbasaga, figlio di Ddugu sovrintendente dei buoi."

CO - CONSERVAZIONE

STC - STATO DI CONSERVAZIONE

STCC - Stato di conservazione

intero

TU - CONDIZIONE GIURIDICA E VINCOLI

ACQ - ACQUISIZIONE

ACQT - Tipo acquisizione

acquisto

ACQD - Data acquisizione

1921

ACQL - Luogo acquisizione

Parigi

CDG - CONDIZIONE GIURIDICA

CDGG - Indicazione generica

proprietà Stato

DO - FONTI E DOCUMENTI DI RIFERIMENTO

FTA - DOCUMENTAZIONE FOTOGRAFICA

FTAX - Genere

documentazione allegata

FTAP - Tipo

fotografia digitale (file)

FTAN - Codice identificativo	New_1634031939342
FTA - DOCUMENTAZIONE FOTOGRAFICA	
FTAX - Genere	documentazione allegata
FTAP - Tipo	fotografia digitale (file)
FTAN - Codice identificativo	New_1634032113715
FTA - DOCUMENTAZIONE FOTOGRAFICA	
FTAX - Genere	documentazione allegata
FTAP - Tipo	fotografia digitale (file)
FTAN - Codice identificativo	New_1634032168685
FTA - DOCUMENTAZIONE FOTOGRAFICA	
FTAX - Genere	documentazione allegata
FTAP - Tipo	fotografia digitale (file)
FTAN - Codice identificativo	New_1634032243615
FTA - DOCUMENTAZIONE FOTOGRAFICA	
FTAX - Genere	documentazione allegata
FTAP - Tipo	fotografia digitale (file)
FTAN - Codice identificativo	New_1634032308297
FTA - DOCUMENTAZIONE FOTOGRAFICA	
FTAX - Genere	documentazione allegata
FTAP - Tipo	fotografia digitale (file)
FTAN - Codice identificativo	New_1634032364363
FTA - DOCUMENTAZIONE FOTOGRAFICA	
FTAX - Genere	documentazione allegata
FTAP - Tipo	fotografia digitale (file)
FTAN - Codice identificativo	New_1634032422332
DRA - DOCUMENTAZIONE GRAFICA	
DRAX - Genere	documentazione allegata
DRAT - Tipo	disegno
DRAN - Codice identificativo	New_1634042471779
BIB - BIBLIOGRAFIA	
BIBX - Genere	bibliografia specifica
BIBA - Autore	Archi Alfonso, Pomponio Francesco, Bergamini Giovanni
BIBD - Anno di edizione	1995
BIBH - Sigla per citazione	MA993
BIBN - V., pp., nn.	p. 200
AD - ACCESSO AI DATI	
ADS - SPECIFICHE DI ACCESSO AI DATI	
ADSP - Profilo di accesso	1
ADSM - Motivazione	scheda contenente dati liberamente accessibili
CM - COMPILAZIONE	
CMP - COMPILAZIONE	
CMPD - Data	2021

CMPN - Nome	Belotti, Federica
FUR - Funzionario responsabile	Panero, Elisa
AN - ANNOTAZIONI	
OSS - Osservazioni	Acquistata da Ernesto Schiaparelli nel 1921 da mercato antiquario parigino