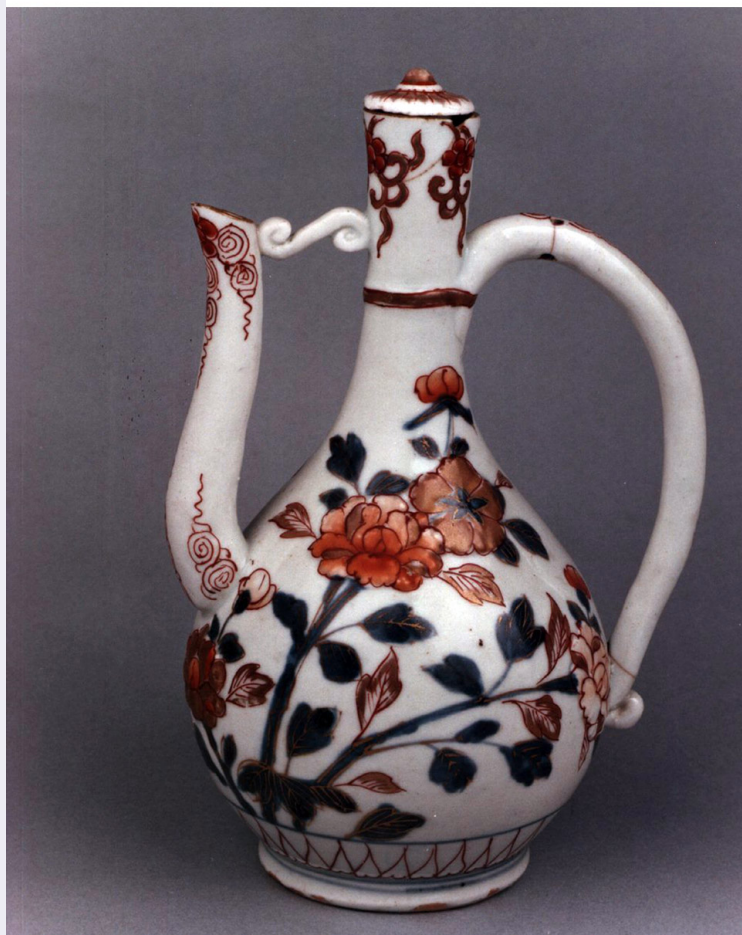


SCHEDA



CD - CODICI

TSK - Tipo Scheda OA

LIR - Livello ricerca P

NCT - CODICE UNIVOCO

NCTR - Codice regione 15

NCTN - Numero catalogo generale 00292848

ESC - Ente schedatore M544

ECP - Ente competente S174

RV - RELAZIONI

ROZ - Altre relazioni 1500292848

OG - OGGETTO

OGT - OGGETTO

OGTD - Definizione ampolla

SGT - SOGGETTO

SGTI - Identificazione motivi decorativi geometrici e vegetali

LC - LOCALIZZAZIONE GEOGRAFICO-AMMINISTRATIVA

PVC - LOCALIZZAZIONE GEOGRAFICO-AMMINISTRATIVA ATTUALE

PVCS - Stato Italia

PVCR - Regione Campania

PVCP - Provincia	NA
PVCC - Comune	Napoli
LDC - COLLOCAZIONE SPECIFICA	
LDCT - Tipologia	villa
LDCN - Denominazione attuale	Museo della ceramica Duca di Martina in Villa Floridiana
LDCC - Complesso di appartenenza	Villa Floridiana
LDCU - Indirizzo	Via Aniello Falcone, 171 – Via Domenico Cimarosa, 77
LDCM - Denominazione raccolta	Museo Nazionale della Ceramica Duca di Martina
LDCS - Specifiche	piano seminterrato/ sala 33/ vetrina 22
UB - UBICAZIONE E DATI PATRIMONIALI	
INV - INVENTARIO DI MUSEO O SOPRINTENDENZA	
INVN - Numero	4145
INVD - Data	1930
DT - CRONOLOGIA	
DTZ - CRONOLOGIA GENERICA	
DTZG - Secolo	secc. XVII/ XVIII
DTS - CRONOLOGIA SPECIFICA	
DTSI - Da	1688
DTSF - A	1703
DTM - Motivazione cronologia	bibliografia
AU - DEFINIZIONE CULTURALE	
ATB - AMBITO CULTURALE	
ATBD - Denominazione	manifattura di Arita
ATBM - Motivazione dell'attribuzione	bibliografia
MT - DATI TECNICI	
MTC - Materia e tecnica	porcellana/ pittura/ doratura
MIS - MISURE	
MISU - Unità	cm
MISA - Altezza	17
MISL - Larghezza	11
MISP - Profondità	8.5
MISV - Varie	bocca: diametro 2.4
MISV - Varie	senza coperchio: altezza 16.3
MISV - Varie	base: diametro 5,4
CO - CONSERVAZIONE	
STC - STATO DI CONSERVAZIONE	
STCC - Stato di conservazione	discreto
STCS - Indicazioni specifiche	collo lesionato e restaurato/ coperchio non pertinente/ difetti di cottura

DA - DATI ANALITICI**DES - DESCRIZIONE**

DESO - Indicazioni sull'oggetto	Ampolla con tappo in porcellana dipinta del tipo imari.
DESI - Codifica Iconclass	NR (recupero pregresso)
DESS - Indicazioni sul soggetto	NR (recupero pregresso)
NSC - Notizie storico-critiche	Collezione De Sangro Placido, Duca di Martina.

TU - CONDIZIONE GIURIDICA E VINCOLI**CDG - CONDIZIONE GIURIDICA**

CDGG - Indicazione generica	proprietà Ente pubblico territoriale
CDGS - Indicazione specifica	Comune di Napoli

DO - FONTI E DOCUMENTI DI RIFERIMENTO**FTA - DOCUMENTAZIONE FOTOGRAFICA**

FTAX - Genere	documentazione allegata
FTAP - Tipo	fotografia colore
FTAN - Codice identificativo	ca/4488

BIB - BIBLIOGRAFIA

BIBX - Genere	bibliografia specifica
BIBA - Autore	Ambrosio L.
BIBD - Anno di edizione	1984
BIBH - Sigla per citazione	00000185
BIBN - V., pp., nn.	p. 91, n. II.23

MST - MOSTRE

MSTT - Titolo	Kakiemon e Imari. Porcellane giapponesi nel Museo Duca di Martina di Napoli
MSTL - Luogo	Napoli
MSTD - Data	1984

AD - ACCESSO AI DATI**ADS - SPECIFICHE DI ACCESSO AI DATI**

ADSP - Profilo di accesso	1
ADSM - Motivazione	scheda contenente dati liberamente accessibili

CM - COMPILAZIONE**CMP - COMPILAZIONE**

CMPD - Data	1995
CMPN - Nome	Mengoni L.
CMPN - Nome	Cobecam
FUR - Funzionario responsabile	Giusti P.
FUR - Funzionario responsabile	Petrelli F.

AGG - AGGIORNAMENTO - REVISIONE

AGGD - Data	2006
AGGN - Nome	ARTPAST/ Ruggiero C.
AGGF - Funzionario responsabile	NR (recupero pregresso)
AGG - AGGIORNAMENTO - REVISIONE	
AGGD - Data	2022
AGGN - Nome	Baruffi, Liana
AGGR - Referente scientifico	Puccio, Gianluca
AGGF - Funzionario responsabile	Russo, Francesca
AN - ANNOTAZIONI	
OSS - Osservazioni	/DO[1]/VDS[1]/VDST[1]: CD ROM /DO[1]/VDS[1]/VDSI[1]: Villa Floridiana /DO[1]/VDS[1]/VDSP[1]: 01CA2692