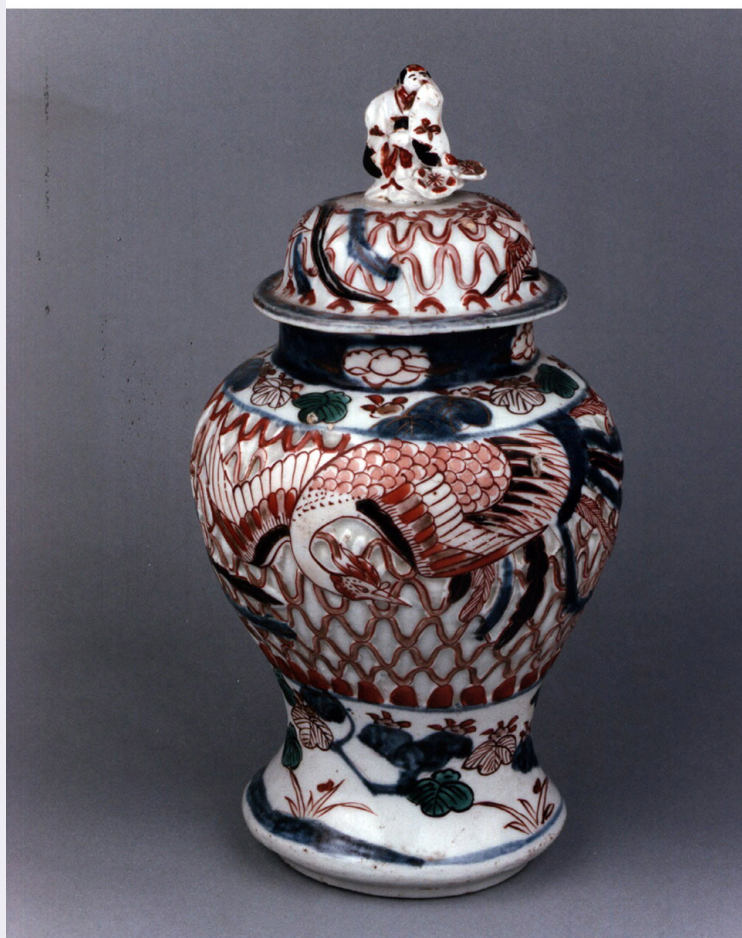


SCHEDA



CD - CODICI

TSK - Tipo Scheda OA

LIR - Livello ricerca P

NCT - CODICE UNIVOCO

NCTR - Codice regione 15

NCTN - Numero catalogo generale 00292895

ESC - Ente schedatore M544

ECP - Ente competente S174

RV - RELAZIONI

ROZ - Altre relazioni 1500292894

OG - OGGETTO

OGT - OGGETTO

OGTD - Definizione vasetto

SGT - SOGGETTO

SGTI - Identificazione motivi decorativi vegetali e animali

LC - LOCALIZZAZIONE GEOGRAFICO-AMMINISTRATIVA

PVC - LOCALIZZAZIONE GEOGRAFICO-AMMINISTRATIVA ATTUALE

PVCS - Stato Italia

PVCR - Regione Campania

PVCP - Provincia	NA
PVCC - Comune	Napoli
LDC - COLLOCAZIONE SPECIFICA	
LDCT - Tipologia	villa
LDCN - Denominazione attuale	Museo della ceramica Duca di Martina in Villa Floridiana
LDCC - Complesso di appartenenza	Villa Floridiana
LDCU - Indirizzo	Via Aniello Falcone, 171 – Via Domenico Cimarosa, 77
LDCM - Denominazione raccolta	Museo Nazionale della Ceramica Duca di Martina
LDCS - Specifiche	piano seminterrato/ sala 33/ vetrina 22
UB - UBICAZIONE E DATI PATRIMONIALI	
INV - INVENTARIO DI MUSEO O SOPRINTENDENZA	
INVN - Numero	4645
INVD - Data	1930
DT - CRONOLOGIA	
DTZ - CRONOLOGIA GENERICA	
DTZG - Secolo	sec. XVIII
DTZS - Frazione di secolo	seconda metà
DTS - CRONOLOGIA SPECIFICA	
DTSI - Da	1751
DTSF - A	1800
DTM - Motivazione cronologia	bibliografia
ADT - Altre datazioni	1704-1771
AU - DEFINIZIONE CULTURALE	
ATB - AMBITO CULTURALE	
ATBD - Denominazione	manifattura di Arita
ATBM - Motivazione dell'attribuzione	bibliografia
MT - DATI TECNICI	
MTC - Materia e tecnica	porcellana/ pittura/ doratura
MIS - MISURE	
MISU - Unità	cm
MISA - Altezza	25
MISD - Diametro	12
MISV - Varie	bocca: diametro 7.2
MISV - Varie	senza coperchio: altezza 17.7
MISV - Varie	base: diametro 8,2
CO - CONSERVAZIONE	
STC - STATO DI CONSERVAZIONE	
STCC - Stato di conservazione	discreto
STCS - Indicazioni	consunzione degli smalti e della doratura/ leggere abrasioni della

specifiche	coperta/ difetti di cottura
DA - DATI ANALITICI	
DES - DESCRIZIONE	
DESO - Indicazioni sull'oggetto	Vaso con coperchio in porcellana dipinta del tipo imari. Pomello a forma di figura femminile.
DESI - Codifica Iconclass	NR (recupero pregresso)
DESS - Indicazioni sul soggetto	Animali fantastici: fenici.
NSC - Notizie storico-critiche	Collezione De Sangro Placido, Duca di Martina.
TU - CONDIZIONE GIURIDICA E VINCOLI	
CDG - CONDIZIONE GIURIDICA	
CDGG - Indicazione generica	proprietà Ente pubblico territoriale
CDGS - Indicazione specifica	Comune di Napoli
DO - FONTI E DOCUMENTI DI RIFERIMENTO	
FTA - DOCUMENTAZIONE FOTOGRAFICA	
FTAX - Genere	documentazione allegata
FTAP - Tipo	fotografia colore
FTAN - Codice identificativo	ca/4445
BIB - BIBLIOGRAFIA	
BIBX - Genere	bibliografia specifica
NCUN - Codice univoco ICCD	00000185
BIBA - Autore	Ambrosio L.
BIBD - Anno di edizione	1984
BIBH - Sigla per citazione	00000185
BIBN - V., pp., nn.	p. 102, n. II.52
MST - MOSTRE	
MSTT - Titolo	Kakiemon e Imari. Porcellane giapponesi nel Museo Duca di Martina di Napoli
MSTL - Luogo	Napoli
MSTD - Data	1984
AD - ACCESSO AI DATI	
ADS - SPECIFICHE DI ACCESSO AI DATI	
ADSP - Profilo di accesso	1
ADSM - Motivazione	scheda contenente dati liberamente accessibili
CM - COMPILAZIONE	
CMP - COMPILAZIONE	
CMPD - Data	1996
CMPN - Nome	Mengoni L.
CMPN - Nome	Cobecam
FUR - Funzionario responsabile	Petrelli F.

FUR - Funzionario responsabile	Giusti P.
AGG - AGGIORNAMENTO - REVISIONE	
AGGD - Data	2006
AGGN - Nome	ARTPAST/ Ruggiero C.
AGGF - Funzionario responsabile	NR (recupero pregresso)
AGG - AGGIORNAMENTO - REVISIONE	
AGGD - Data	2022
AGGN - Nome	Baruffi, Liana
AGGR - Referente scientifico	Puccio, Gianluca
AGGF - Funzionario responsabile	Russo, Francesca
AN - ANNOTAZIONI	
OSS - Osservazioni	/DO[1]/VDS[1]/VDST[1]: CD ROM /DO[1]/VDS[1]/VDSI[1]: Villa Floridiana /DO[1]/VDS[1]/VDSP[1]: 02CA3375