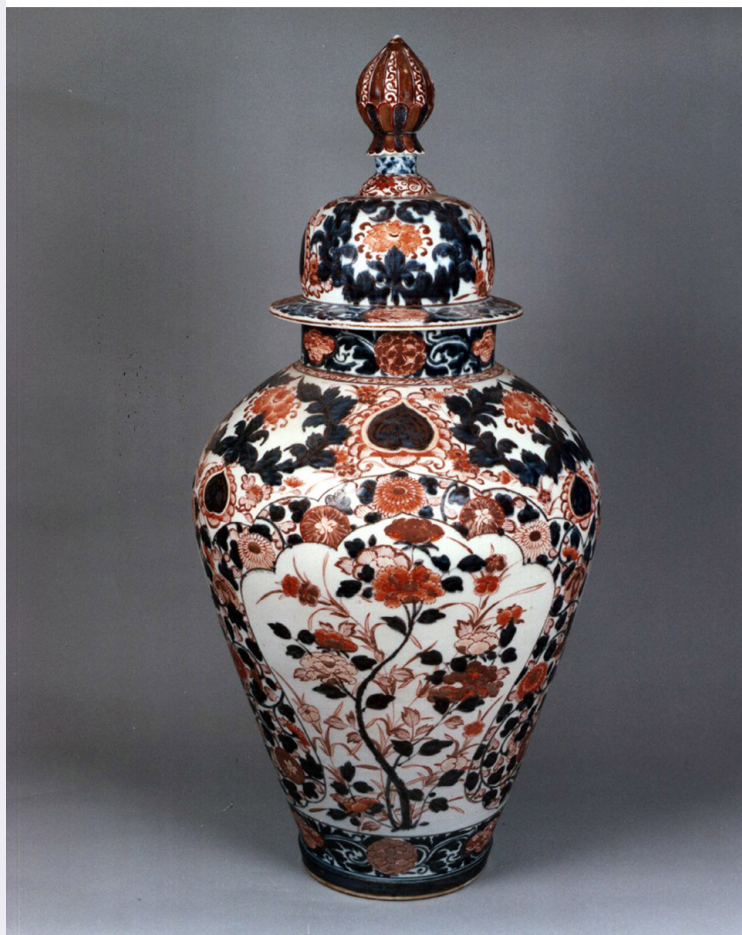


## SCHEDA



### CD - CODICI

TSK - Tipo Scheda OA

LIR - Livello ricerca P

#### NCT - CODICE UNIVOCO

NCTR - Codice regione 15

NCTN - Numero catalogo generale 00294126

ESC - Ente schedatore M544

ECP - Ente competente S174

### RV - RELAZIONI

ROZ - Altre relazioni 1500294125

### OG - OGGETTO

#### OGT - OGGETTO

OGTD - Definizione vaso

#### SGT - SOGGETTO

SGTI - Identificazione motivi decorativi floreali

### LC - LOCALIZZAZIONE GEOGRAFICO-AMMINISTRATIVA

#### PVC - LOCALIZZAZIONE GEOGRAFICO-AMMINISTRATIVA ATTUALE

PVCS - Stato Italia

PVCR - Regione Campania

<b>PVCP - Provincia</b>	NA
<b>PVCC - Comune</b>	Napoli
<b>LDC - COLLOCAZIONE SPECIFICA</b>	
<b>LDCT - Tipologia</b>	villa
<b>LDCN - Denominazione attuale</b>	Museo della ceramica Duca di Martina in Villa Floridiana
<b>LDCC - Complesso di appartenenza</b>	Villa Floridiana
<b>LDCU - Indirizzo</b>	Via Aniello Falcone, 171 – Via Domenico Cimarosa, 77
<b>LDCM - Denominazione raccolta</b>	Museo Nazionale della Ceramica Duca di Martina
<b>LDCS - Specifiche</b>	piano seminterrato/ sala 33/ vetrina 21
<b>UB - UBICAZIONE E DATI PATRIMONIALI</b>	
<b>INV - INVENTARIO DI MUSEO O SOPRINTENDENZA</b>	
<b>INVN - Numero</b>	4957
<b>INVD - Data</b>	1930
<b>DT - CRONOLOGIA</b>	
<b>DTZ - CRONOLOGIA GENERICA</b>	
<b>DTZG - Secolo</b>	secc. XVIII-XIX
<b>DTS - CRONOLOGIA SPECIFICA</b>	
<b>DTSI - Da</b>	1748
<b>DTSF - A</b>	1847
<b>DTM - Motivazione cronologia</b>	analisi stilistica
<b>DTM - Motivazione cronologia</b>	bibliografia
<b>ADT - Altre datazioni</b>	1704-1771
<b>ADT - Altre datazioni</b>	XVII fine/ inizio
<b>AU - DEFINIZIONE CULTURALE</b>	
<b>ATB - AMBITO CULTURALE</b>	
<b>ATBD - Denominazione</b>	manifattura giapponese
<b>ATBM - Motivazione dell'attribuzione</b>	bibliografia
<b>MT - DATI TECNICI</b>	
<b>MTC - Materia e tecnica</b>	porcellana/ doratura/ pittura
<b>MIS - MISURE</b>	
<b>MISU - Unità</b>	cm
<b>MISA - Altezza</b>	88
<b>MISD - Diametro</b>	20.5
<b>CO - CONSERVAZIONE</b>	
<b>STC - STATO DI CONSERVAZIONE</b>	
<b>STCC - Stato di conservazione</b>	buono
<b>STCS - Indicazioni specifiche</b>	abrasioni della coperta e della doratura
<b>DA - DATI ANALITICI</b>	

**DES - DESCRIZIONE****DESO - Indicazioni  
sull'oggetto**

Vaso in porcellana dipinta del tipo Imari.

**DESI - Codifica Iconclass**

NR (recupero pregresso)

**DESS - Indicazioni sul  
soggetto**

NR (recupero pregresso)

**NSC - Notizie storico-critiche**

Collezione De Sangro Placido, Duca di Martina, manifattura di Arita.

**TU - CONDIZIONE GIURIDICA E VINCOLI****CDG - CONDIZIONE GIURIDICA****CDGG - Indicazione  
generica**

proprietà Ente pubblico territoriale

**CDGS - Indicazione  
specificata**

Comune di Napoli

**DO - FONTI E DOCUMENTI DI RIFERIMENTO****FTA - DOCUMENTAZIONE FOTOGRAFICA****FTAX - Genere**

documentazione allegata

**FTAP - Tipo**

fotografia colore

**FTAN - Codice identificativo**

ca/4392 d

**FTA - DOCUMENTAZIONE FOTOGRAFICA****FTAX - Genere**

documentazione allegata

**FTAP - Tipo**

fotografia colore

**FTAN - Codice identificativo**

ca/4392 a

**FTA - DOCUMENTAZIONE FOTOGRAFICA****FTAX - Genere**

documentazione allegata

**FTAP - Tipo**

fotografia colore

**FTAN - Codice identificativo**

ca/4392 b

**FTA - DOCUMENTAZIONE FOTOGRAFICA****FTAX - Genere**

documentazione allegata

**FTAP - Tipo**

fotografia colore

**FTAN - Codice identificativo**

ca/4392 c

**BIB - BIBLIOGRAFIA****BIBX - Genere**

bibliografia di confronto

**BIBA - Autore**

Caterina L.

**BIBD - Anno di edizione**

1999

**BIBH - Sigla per citazione**

00005625

**BIBN - V., pp., nn.**

pp. 125-126

**BIB - BIBLIOGRAFIA****BIBX - Genere**

bibliografia specifica

**BIBA - Autore**

Ambrosio L.

**BIBD - Anno di edizione**

1984

**BIBH - Sigla per citazione**

00000185

**BIBN - V., pp., nn.**

p. 107, n. II.62

**MST - MOSTRE**

<b>MSTT - Titolo</b>	Kakiemon e Imari. Porcellane giapponesi nel Museo Duca di Martina di Napoli
<b>MSTL - Luogo</b>	Napoli
<b>MSTD - Data</b>	1984
<b>AD - ACCESSO AI DATI</b>	
<b>ADS - SPECIFICHE DI ACCESSO AI DATI</b>	
<b>ADSP - Profilo di accesso</b>	1
<b>ADSM - Motivazione</b>	scheda contenente dati liberamente accessibili
<b>CM - COMPILAZIONE</b>	
<b>CMP - COMPILAZIONE</b>	
<b>CMPD - Data</b>	1995
<b>CMPN - Nome</b>	Mengoni L.
<b>CMPN - Nome</b>	Cobecam
<b>FUR - Funzionario responsabile</b>	Petrelli F.
<b>FUR - Funzionario responsabile</b>	Giusti P.
<b>AGG - AGGIORNAMENTO - REVISIONE</b>	
<b>AGGD - Data</b>	2006
<b>AGGN - Nome</b>	ARTPAST/ Napoleone S.
<b>AGGF - Funzionario responsabile</b>	NR (recupero pregresso)
<b>AGG - AGGIORNAMENTO - REVISIONE</b>	
<b>AGGD - Data</b>	2022
<b>AGGN - Nome</b>	Baruffi, Liana
<b>AGGR - Referente scientifico</b>	Puccio, Gianluca
<b>AGGF - Funzionario responsabile</b>	Russo, Francesca
<b>AN - ANNOTAZIONI</b>	
<b>OSS - Osservazioni</b>	/DO[1]/VDS[1]/VDST[1]: CD ROM /DO[1]/VDS[1]/VDSI[1]: Villa Floridiana /DO[1]/VDS[1]/VDSP[1]: 01CA2748 /DO[1]/VDS[2]/VDST[1]: CD ROM /DO[1]/VDS[2]/VDSI[1]: Villa Floridiana /DO[1]/VDS[2]/VDSP[1]: 01CA2749 /DO[1]/VDS[3]/VDST[1]: CD ROM /DO[1]/VDS[3]/VDSI[1]: Villa Floridiana /DO[1]/VDS[3]/VDSP[1]: 01CA2750 /DO[1]/VDS[4]/VDST[1]: CD ROM /DO[1]/VDS[4]/VDSI[1]: Villa Floridiana /DO[1]/VDS[4]/VDSP[1]: 01CA2751