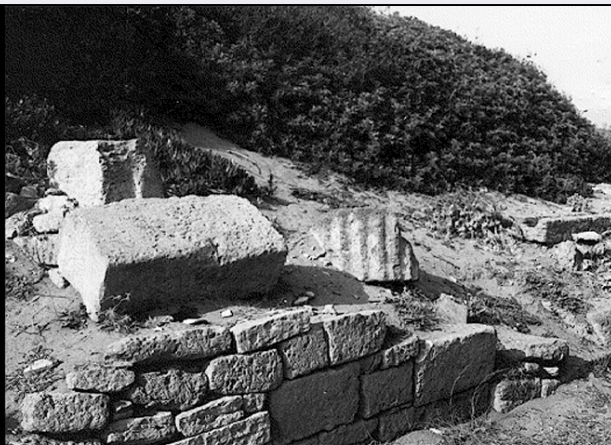


SCHEDA



19/00022406

CD - CODICI

TSK - Tipo Scheda	RA
LIR - Livello ricerca	C
NCT - CODICE UNIVOCO	
NCTR - Codice regione	19
NCTN - Numero catalogo generale	00022406
ESC - Ente schedatore	R19CRICD
ECP - Ente competente	R19CRICD

OG - OGGETTO

OGT - OGGETTO

OGTD - Definizione rocchio di colonna

LC - LOCALIZZAZIONE GEOGRAFICO-AMMINISTRATIVA

PVC - LOCALIZZAZIONE GEOGRAFICO-AMMINISTRATIVA ATTUALE

PVCS - Stato ITALIA
PVCR - Regione Sicilia
PVCP - Provincia TP
PVCC - Comune Castelvetro
PVCL - Località Selinunte

LDC - COLLOCAZIONE SPECIFICA

LDCN - Denominazione attuale Parco Archeologico Selinunte

LA - ALTRE LOCALIZZAZIONI GEOGRAFICO-AMMINISTRATIVE

TCL - Tipo di localizzazione luogo di reperimento

PRV - LOCALIZZAZIONE GEOGRAFICO-AMMINISTRATIVA

PRVS - Stato ITALIA
PRVR - Regione Sicilia
PRVP - Provincia TP
PRVC - Comune Castelvetro

PRVL - Località	Selinunte
PRC - COLLOCAZIONE SPECIFICA	
PRCT - Tipologia	acropoli
PRCD - Denominazione	acropoli/ d 6
UB - DATI PATRIMONIALI	
INV - INVENTARIO DI MUSEO O SOPRINTENDENZA	
INVN - Numero	18964
DT - CRONOLOGIA	
DTZ - CRONOLOGIA GENERICA	
DTZG - Fascia cronologica di riferimento	non determinabile
DTM - Motivazione cronologia	NR (recupero pregresso)
MT - DATI TECNICI	
MTC - Materia e tecnica	calcare grigio compatto, stucco
MIS - MISURE	
MISU - Unità	UNR
DA - DATI ANALITICI	
DES - DESCRIZIONE	
DESO - Indicazioni sull'oggetto	Rocchio di colonna a venti scanalature. Il rocchio non conserva l'altezza originaria perchè solo una delle due facce piane è quella originaria. All'interno il rocchio presenta un grosso foro circolare che lo attraversa da parte a parte, dovuto a rilavorazione. Le scanalature conservano tracce di stucco.
NSC - Notizie storico-critiche	Tecnica illeggibile.
CO - CONSERVAZIONE	
STC - STATO DI CONSERVAZIONE	
STCC - Stato di conservazione	mediocre
STCS - Indicazioni specifiche	Tracce di stucco.
TU - CONDIZIONE GIURIDICA E VINCOLI	
CDG - CONDIZIONE GIURIDICA	
CDGG - Indicazione generica	proprietà Ente pubblico territoriale
CDGS - Indicazione specifica	Regione Siciliana
DO - FONTI E DOCUMENTI DI RIFERIMENTO	
FTA - DOCUMENTAZIONE FOTOGRAFICA	
FTAX - Genere	documentazione allegata
FTAP - Tipo	riproduzione di fotografia da fonte archivistica
FTAA - Autore	Lexon Progetto Carin
FTAD - Data	1992
FTAE - Ente proprietario	R19CRICD
FTAC - Collocazione	archivio cartaceo/ digitale CRICD
FTAN - Codice identificativo	00022406_01

FTAT - Note	33/ aF07269
FTAF - Formato	jpeg
FTA - DOCUMENTAZIONE FOTOGRAFICA	
FTAX - Genere	documentazione esistente
FTAP - Tipo	riproduzione di disegno tecnico
FTAA - Autore	N.R.
FTAD - Data	1992
FTAE - Ente proprietario	S88
FTAC - Collocazione	Archivio Soprintendenza per i Beni Culturali e Ambientali di Palermo
FTAN - Codice identificativo	00022406_D01
FTAT - Note	001 vedute di fronte e dall'alto scala 1/5
FTAF - Formato	jpeg
AD - ACCESSO AI DATI	
ADS - SPECIFICHE DI ACCESSO AI DATI	
ADSP - Profilo di accesso	1
ADSM - Motivazione	scheda contenente dati liberamente accessibili
CM - COMPILAZIONE	
CMP - COMPILAZIONE	
CMPD - Data	1977
CMPN - Nome	Ceretto Castigliano, I.
FUR - Funzionario responsabile	Tusa, Vincenzo
RVM - TRASCRIZIONE PER INFORMATIZZAZIONE	
RVMD - Data	1992
RVMN - Nome	Lexon S.p.A.
AGG - AGGIORNAMENTO-REVISIONE	
AGGD - Data	2022
AGGN - Nome	Andriolo, Fausto
AGGE - Ente	R19CRICD
AGGR - Referente scientifico	Giuliano, Selima Giorgia
AGGF - Funzionario responsabile	Cappugi, Laura