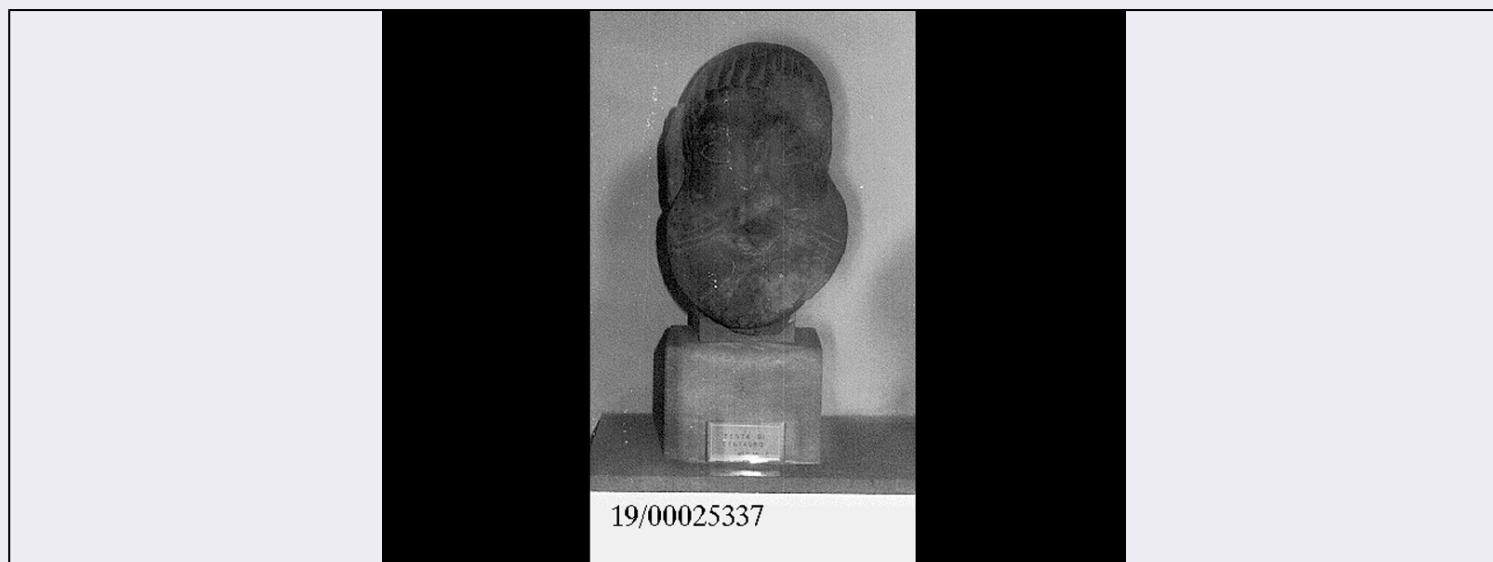


# SCHEDA



19/00025337

## CD - CODICI

TSK - Tipo Scheda	RA
LIR - Livello ricerca	C
<b>NCT - CODICE UNIVOCO</b>	
NCTR - Codice regione	19
NCTN - Numero catalogo generale	00025337
ESC - Ente schedatore	R19CRICD
ECP - Ente competente	R19CRICD

## OG - OGGETTO

### OGT - OGGETTO

OGTD - Definizione      testa

### SGT - SOGGETTO

SGTI - Identificazione      Mitologia greco-romana/ Centauro

## LC - LOCALIZZAZIONE GEOGRAFICO-AMMINISTRATIVA

### PVC - LOCALIZZAZIONE GEOGRAFICO-AMMINISTRATIVA ATTUALE

PVCS - Stato      ITALIA

PVCR - Regione      Sicilia

PVCP - Provincia      PA

PVCC - Comune      Palermo

### LDC - COLLOCAZIONE SPECIFICA

LDCN - Denominazione attuale      Museo Regionale Archeologico

## LA - ALTRE LOCALIZZAZIONI GEOGRAFICO-AMMINISTRATIVE

TCL - Tipo di localizzazione      luogo di provenienza

### PRV - LOCALIZZAZIONE GEOGRAFICO-AMMINISTRATIVA

PRVS - Stato      ITALIA

PRVR - Regione      Toscana

PRVP - Provincia      SI

<b>PRVC - Comune</b>	Chiusi
<b>PRC - COLLOCAZIONE SPECIFICA</b>	
<b>PRCD - Denominazione</b>	Museo Etrusco
<b>PRCM - Denominazione raccolta</b>	Collezione Casuccini
<b>UB - DATI PATRIMONIALI</b>	
<b>INV - INVENTARIO DI MUSEO O SOPRINTENDENZA</b>	
<b>INVN - Numero</b>	8437
<b>DT - CRONOLOGIA</b>	
<b>DTZ - CRONOLOGIA GENERICA</b>	
<b>DTZG - Fascia cronologica di riferimento</b>	SECOLI/ VI a.C.
<b>DTS - CRONOLOGIA SPECIFICA</b>	
<b>DTSI - Da</b>	599
<b>DTSF - A</b>	500
<b>DTM - Motivazione cronologia</b>	NR (recupero pregresso)
<b>MT - DATI TECNICI</b>	
<b>MTC - Materia e tecnica</b>	pietra tenera, a tutto tondo
<b>MIS - MISURE</b>	
<b>MISU - Unità</b>	m
<b>MISA - Altezza</b>	25.5
<b>MISL - Larghezza</b>	16
<b>DA - DATI ANALITICI</b>	
<b>DES - DESCRIZIONE</b>	
<b>DESO - Indicazioni sull'oggetto</b>	Testa
<b>DESS - Indicazioni sul soggetto</b>	I capelli lisci, a calotta sulla parte posteriore del capo, scendono a ciocche marcate, terminanti in rilievo sulla fronte. Questa è bassa, le sopracciglia sono piuttosto rilevate, gli occhi a mandorla, gli zigomi sporgenti, le labbra strette, molto pronunciate, al di sopra delle quali scendono lunghi baffi che terminano al limite esterno della barba. Quest'ultima, molto abbondante, inizia all'altezza delle orecchie e scende appuntita fin sotto il mento. Una linea di demarcazione indica il piano di passaggio tra la superficie del volto e della barba.
<b>CO - CONSERVAZIONE</b>	
<b>STC - STATO DI CONSERVAZIONE</b>	
<b>STCC - Stato di conservazione</b>	mediocre
<b>STCS - Indicazioni specifiche</b>	Manca parte sinistra dei capelli e delle tempie, parte del naso, della barba e del collo. Abrasioni su tutta la superficie.
<b>TU - CONDIZIONE GIURIDICA E VINCOLI</b>	
<b>CDG - CONDIZIONE GIURIDICA</b>	
<b>CDGG - Indicazione generica</b>	proprietà Ente pubblico territoriale
<b>CDGS - Indicazione specifica</b>	Regione Siciliana

**DO - FONTI E DOCUMENTI DI RIFERIMENTO****FTA - DOCUMENTAZIONE FOTOGRAFICA**

<b>FTAX - Genere</b>	documentazione allegata
<b>FTAP - Tipo</b>	riproduzione di fotografia da fonte archivistica
<b>FTAA - Autore</b>	Lexon Progetto Carin
<b>FTAD - Data</b>	1992
<b>FTAE - Ente proprietario</b>	R19CRICD
<b>FTAC - Collocazione</b>	archivio cartaceo/ digitale CRICD
<b>FTAN - Codice identificativo</b>	00025337_01
<b>FTAT - Note</b>	33/ aF10306
<b>FTAF - Formato</b>	jpeg

**AD - ACCESSO AI DATI****ADS - SPECIFICHE DI ACCESSO AI DATI**

<b>ADSP - Profilo di accesso</b>	1
<b>ADSM - Motivazione</b>	scheda contenente dati liberamente accessibili

**CM - COMPILAZIONE****CMP - COMPILAZIONE**

<b>CMPD - Data</b>	1983
<b>CMPN - Nome</b>	Di Leonardo, L.
<b>FUR - Funzionario responsabile</b>	Villa, A.

**RVM - TRASCRIZIONE PER INFORMATIZZAZIONE**

<b>RVMD - Data</b>	1992
<b>RVMN - Nome</b>	Lexon S.p.A.

**AGG - AGGIORNAMENTO-REVISIONE**

<b>AGGD - Data</b>	2022
<b>AGGN - Nome</b>	Andriolo, Fausto
<b>AGGE - Ente</b>	R19CRICD
<b>AGGR - Referente scientifico</b>	Giuliano, Selima Giorgia
<b>AGGF - Funzionario responsabile</b>	Cappugi, Laura