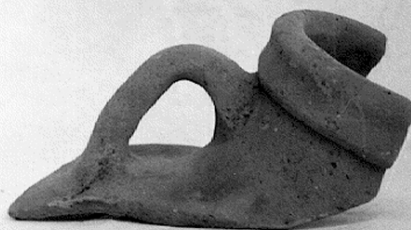


SCHEDA



19/00025960

CD - CODICI

| | |
|---------------------------------|----------|
| TSK - Tipo Scheda | RA |
| LIR - Livello ricerca | C |
| NCT - CODICE UNIVOCO | |
| NCTR - Codice regione | 19 |
| NCTN - Numero catalogo generale | 00025960 |
| ESC - Ente schedatore | R19CRICD |
| ECP - Ente competente | R19CRICD |

OG - OGGETTO

| | |
|---------------------------------------|---------------------|
| OGT - OGGETTO | |
| OGTD - Definizione | anfora |
| OGTT - Tipologia | Dressel, tipo 20 |
| CLS - Categoria - classe e produzione | anfore da trasporto |

LC - LOCALIZZAZIONE GEOGRAFICO-AMMINISTRATIVA

PVC - LOCALIZZAZIONE GEOGRAFICO-AMMINISTRATIVA ATTUALE

| | |
|------------------|------------------|
| PVCS - Stato | ITALIA |
| PVCR - Regione | Sicilia |
| PVCP - Provincia | TP |
| PVCC - Comune | Mazara del Vallo |

LDC - COLLOCAZIONE SPECIFICA

| | |
|------------------------------|--------------|
| LDCN - Denominazione attuale | Museo Civico |
|------------------------------|--------------|

UB - DATI PATRIMONIALI

INV - INVENTARIO DI MUSEO O SOPRINTENDENZA

| | |
|---------------|----|
| INVN - Numero | 59 |
|---------------|----|

DT - CRONOLOGIA

DTZ - CRONOLOGIA GENERICA

| | |
|---|--|
| DTZG - Fascia cronologica di riferimento | SECOLI/ III |
| DTS - CRONOLOGIA SPECIFICA | |
| DTSI - Da | 200 |
| DTSF - A | 299 |
| DTM - Motivazione cronologia | NR (recupero pregresso) |
| MT - DATI TECNICI | |
| MTC - Materia e tecnica | argilla |
| MIS - MISURE | |
| MISU - Unità | cm |
| MISA - Altezza | 13 |
| DA - DATI ANALITICI | |
| DES - DESCRIZIONE | |
| DESO - Indicazioni sull'oggetto | Pareti sottili, di cui si conserva/ quasi la metà del corto collo cilindrico con labbro diritto, incavato all'interno e nettamente diviso dal collo all'esterno, piccola ansa a nastro, impostata immediatamente sotto l'orlo e sulla spalla, di cui rimane soprattutto la parte relativa all'attacco dell'ansa. |
| CO - CONSERVAZIONE | |
| STC - STATO DI CONSERVAZIONE | |
| STCC - Stato di conservazione | frammentario |
| STCS - Indicazioni specifiche | Tracce di pece all'interno. |
| TU - CONDIZIONE GIURIDICA E VINCOLI | |
| CDG - CONDIZIONE GIURIDICA | |
| CDGG - Indicazione generica | proprietà Ente pubblico territoriale |
| CDGS - Indicazione specifica | Comune di Mazara del Vallo |
| DO - FONTI E DOCUMENTI DI RIFERIMENTO | |
| FTA - DOCUMENTAZIONE FOTOGRAFICA | |
| FTAX - Genere | documentazione allegata |
| FTAP - Tipo | riproduzione di fotografia da fonte archivistica |
| FTAA - Autore | Lexon Progetto Carin |
| FTAD - Data | 1992 |
| FTAE - Ente proprietario | R19CRICD |
| FTAC - Collocazione | archivio cartaceo/ digitale CRICD |
| FTAN - Codice identificativo | 00025960_01 |
| FTAT - Note | 33/ aF010907 |
| FTAF - Formato | jpeg |
| AD - ACCESSO AI DATI | |
| ADS - SPECIFICHE DI ACCESSO AI DATI | |
| ADSP - Profilo di accesso | 1 |
| ADSM - Motivazione | scheda contenente dati liberamente accessibili |

CM - COMPILAZIONE**CMP - COMPILAZIONE**

| | |
|---------------------------------------|-------------|
| CMPD - Data | 1983 |
| CMPN - Nome | Metalli, D. |
| FUR - Funzionario responsabile | Villa, A. |

RVM - TRASCRIZIONE PER INFORMATIZZAZIONE

| | |
|--------------------|--------------|
| RVMD - Data | 1992 |
| RVMN - Nome | Lexon S.p.A. |

AGG - AGGIORNAMENTO-REVISIONE

| | |
|--|--------------------------|
| AGGD - Data | 2022 |
| AGGN - Nome | Andriolo, Fausto |
| AGGE - Ente | R19CRICD |
| AGGR - Referente scientifico | Giuliano, Selima Giorgia |
| AGGF - Funzionario responsabile | Cappugi, Laura |