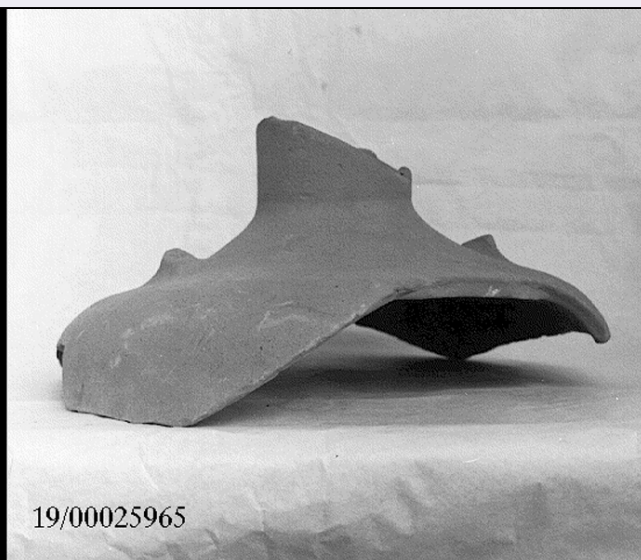


SCHEDA



19/00025965

CD - CODICI

TSK - Tipo Scheda	RA
LIR - Livello ricerca	C
NCT - CODICE UNIVOCO	
NCTR - Codice regione	19
NCTN - Numero catalogo generale	00025965
ESC - Ente schedatore	R19CRICD
ECP - Ente competente	R19CRICD

OG - OGGETTO

OGT - OGGETTO	
OGTD - Definizione	anfora
CLS - Categoria - classe e produzione	anfore da trasporto greco-italiche

LC - LOCALIZZAZIONE GEOGRAFICO-AMMINISTRATIVA

PVC - LOCALIZZAZIONE GEOGRAFICO-AMMINISTRATIVA ATTUALE

PVCS - Stato	ITALIA
PVCR - Regione	Sicilia
PVCP - Provincia	TP
PVCC - Comune	Mazara del Vallo

LDC - COLLOCAZIONE SPECIFICA

LDCN - Denominazione attuale	Museo Civico
------------------------------	--------------

UB - DATI PATRIMONIALI

INV - INVENTARIO DI MUSEO O SOPRINTENDENZA

INVN - Numero	70
---------------	----

DT - CRONOLOGIA

DTZ - CRONOLOGIA GENERICA

DTZG - Fascia cronologica	
---------------------------	--

di riferimento	SECOLI/ II a.C.
DTS - CRONOLOGIA SPECIFICA	
DTSI - Da	199
DTSF - A	100
DTM - Motivazione cronologia	NR (recupero pregresso)
MT - DATI TECNICI	
MTC - Materia e tecnica	argilla
MIS - MISURE	
MISU - Unità	cm
MISA - Altezza	18
MISD - Diametro	37
MISV - Varie	diametro collo interno 8
DA - DATI ANALITICI	
DES - DESCRIZIONE	
DESO - Indicazioni sull'oggetto	Si conserva/ il collo cilindrico frammentario, gli attacchi inferiori delle anse, le spalle larghe e ben distinte dalla pancia di cui rimangono solo alcuni frammenti.
NSC - Notizie storico-critiche	Frammento di anfora di tipo greco-italico. Anfora probabilmente vinaria.
CO - CONSERVAZIONE	
STC - STATO DI CONSERVAZIONE	
STCC - Stato di conservazione	frammentario
STCS - Indicazioni specifiche	Due frammenti riattaccati sulle spalle. Si conservano/ il collo, gli attacchi inferiori delle anse, le spalle.
TU - CONDIZIONE GIURIDICA E VINCOLI	
CDG - CONDIZIONE GIURIDICA	
CDGG - Indicazione generica	proprietà Ente pubblico territoriale
CDGS - Indicazione specifica	Comune di Mazara del Vallo
DO - FONTI E DOCUMENTI DI RIFERIMENTO	
FTA - DOCUMENTAZIONE FOTOGRAFICA	
FTAX - Genere	documentazione allegata
FTAP - Tipo	riproduzione di fotografia da fonte archivistica
FTAA - Autore	Lexon Progetto Carin
FTAD - Data	1992
FTAE - Ente proprietario	R19CRICD
FTAC - Collocazione	archivio cartaceo/ digitale CRICD
FTAN - Codice identificativo	00025965_01
FTAT - Note	33/ aF010912
FTAF - Formato	jpeg
AD - ACCESSO AI DATI	
ADS - SPECIFICHE DI ACCESSO AI DATI	

ADSP - Profilo di accesso	1
ADSM - Motivazione	scheda contenente dati liberamente accessibili
CM - COMPILAZIONE	
CMP - COMPILAZIONE	
CMPD - Data	1983
CMPN - Nome	Metalli, D.
FUR - Funzionario responsabile	Villa, A.
RVM - TRASCRIZIONE PER INFORMATIZZAZIONE	
RVMD - Data	1992
RVMN - Nome	Lexon S.p.A.
AGG - AGGIORNAMENTO-REVISIONE	
AGGD - Data	2022
AGGN - Nome	Andriolo, Fausto
AGGE - Ente	R19CRICD
AGGR - Referente scientifico	Giuliano, Selima Giorgia
AGGF - Funzionario responsabile	Cappugi, Laura