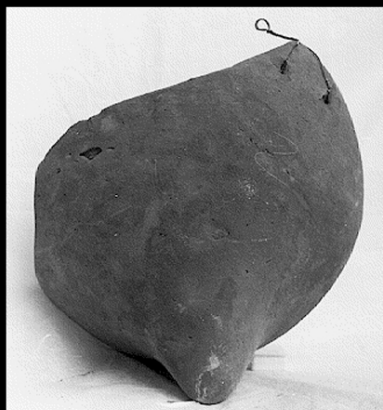


# SCHEDA



19/00025999

## CD - CODICI

|                                 |          |
|---------------------------------|----------|
| TSK - Tipo Scheda               | RA       |
| LIR - Livello ricerca           | C        |
| <b>NCT - CODICE UNIVOCO</b>     |          |
| NCTR - Codice regione           | 19       |
| NCTN - Numero catalogo generale | 00025999 |
| ESC - Ente schedatore           | R19CRICD |
| ECP - Ente competente           | R19CRICD |

## OG - OGGETTO

|                                       |                     |
|---------------------------------------|---------------------|
| <b>OGT - OGGETTO</b>                  |                     |
| OGTD - Definizione                    | anfora              |
| CLS - Categoria - classe e produzione | anfore da trasporto |

## LC - LOCALIZZAZIONE GEOGRAFICO-AMMINISTRATIVA

### PVC - LOCALIZZAZIONE GEOGRAFICO-AMMINISTRATIVA ATTUALE

|                  |                  |
|------------------|------------------|
| PVCS - Stato     | ITALIA           |
| PVCR - Regione   | Sicilia          |
| PVCP - Provincia | TP               |
| PVCC - Comune    | Mazara del Vallo |

### LDC - COLLOCAZIONE SPECIFICA

|                              |              |
|------------------------------|--------------|
| LDCN - Denominazione attuale | Museo Civico |
|------------------------------|--------------|

## UB - DATI PATRIMONIALI

### INV - INVENTARIO DI MUSEO O SOPRINTENDENZA

|               |     |
|---------------|-----|
| INVN - Numero | 117 |
|---------------|-----|

## DT - CRONOLOGIA

### DTZ - CRONOLOGIA GENERICA

|                           |  |
|---------------------------|--|
| DTZG - Fascia cronologica |  |
|---------------------------|--|

|  |  |
|--|--|
| <b>di riferimento</b>                        | non determinabile  |
| <b>DTM - Motivazione cronologia</b>          | NR (recupero pregresso)  |
| <b>MT - DATI TECNICI</b>                     |  |
| <b>MTC - Materia e tecnica</b>               | argilla  |
| <b>MIS - MISURE</b>                          |  |
| <b>MISU - Unità</b>                          | cm   |
| <b>MISA - Altezza</b>                        | 25   |
| <b>MISD - Diametro</b>                       | 75   |
| <b>DA - DATI ANALITICI</b>                   |  |
| <b>DES - DESCRIZIONE</b>                     |  |
| <b>DESO - Indicazioni sull'oggetto</b>       | Grosso frammento di pancia e fondo terminante con un corto puntale conico massiccio, probabilmente appartenente ad un'anfora di grandi dimensioni e di forma assai panciuta. |
| <b>CO - CONSERVAZIONE</b>                    |  |
| <b>STC - STATO DI CONSERVAZIONE</b>          |  |
| <b>STCC - Stato di conservazione</b>         | frammentario   |
| <b>TU - CONDIZIONE GIURIDICA E VINCOLI</b>   |  |
| <b>CDG - CONDIZIONE GIURIDICA</b>            |  |
| <b>CDGG - Indicazione generica</b>           | proprietà Ente pubblico territoriale   |
| <b>CDGS - Indicazione specifica</b>          | Comune di Mazara del Vallo   |
| <b>DO - FONTI E DOCUMENTI DI RIFERIMENTO</b> |  |
| <b>FTA - DOCUMENTAZIONE FOTOGRAFICA</b>      |  |
| <b>FTAX - Genere</b>                         | documentazione allegata  |
| <b>FTAP - Tipo</b>                           | riproduzione di fotografia da fonte archivistica   |
| <b>FTAA - Autore</b>                         | Lexon Progetto Carin   |
| <b>FTAD - Data</b>                           | 1992   |
| <b>FTAE - Ente proprietario</b>              | R19CRICD   |
| <b>FTAC - Collocazione</b>                   | archivio cartaceo/ digitale CRICD  |
| <b>FTAN - Codice identificativo</b>          | 00025999_01  |
| <b>FTAT - Note</b>                           | 33/ aF010946   |
| <b>FTAF - Formato</b>                        | jpeg   |
| <b>AD - ACCESSO AI DATI</b>                  |  |
| <b>ADS - SPECIFICHE DI ACCESSO AI DATI</b>   |  |
| <b>ADSP - Profilo di accesso</b>             | 1  |
| <b>ADSM - Motivazione</b>                    | scheda contenente dati liberamente accessibili   |
| <b>CM - COMPILAZIONE</b>                     |  |
| <b>CMP - COMPILAZIONE</b>                    |  |
| <b>CMPD - Data</b>                           | 1983   |
| <b>CMPN - Nome</b>                           | Metalli, D.  |
| <b>FUR - Funzionario responsabile</b>        | Villa, A.  |

**RVM - TRASCRIZIONE PER INFORMATIZZAZIONE****RVMD - Data** 1992**RVMN - Nome** Lexon S.p.A.**AGG - AGGIORNAMENTO-REVISIONE****AGGD - Data** 2022**AGGN - Nome** Andriolo, Fausto**AGGE - Ente** R19CRICD**AGGR - Referente  
scientifico** Giuliano, Selima Giorgia**AGGF - Funzionario  
responsabile** Cappugi, Laura