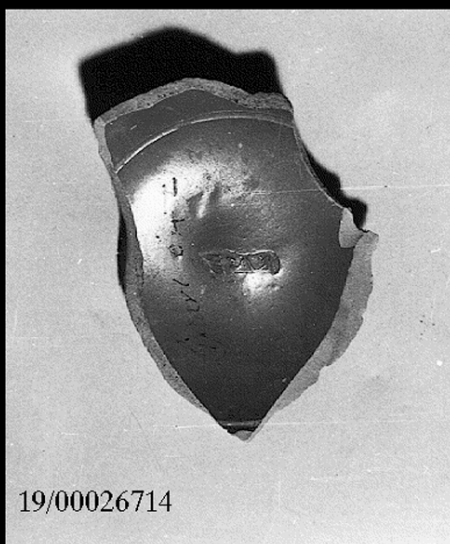


SCHEDA



19/00026714

CD - CODICI

| | |
|---------------------------------|----------|
| TSK - Tipo Scheda | RA |
| LIR - Livello ricerca | C |
| NCT - CODICE UNIVOCO | |
| NCTR - Codice regione | 19 |
| NCTN - Numero catalogo generale | 00026714 |
| ESC - Ente schedatore | R19CRICD |
| ECP - Ente competente | R19CRICD |

OG - OGGETTO

| | |
|---------------------------------------|---|
| OGT - OGGETTO | |
| OGTD - Definizione | coppetta/ fondo |
| CLS - Categoria - classe e produzione | terra sigillata italica/ produzione aretina |

LC - LOCALIZZAZIONE GEOGRAFICO-AMMINISTRATIVA

PVC - LOCALIZZAZIONE GEOGRAFICO-AMMINISTRATIVA ATTUALE

| | |
|------------------|---------|
| PVCS - Stato | ITALIA |
| PVCR - Regione | Sicilia |
| PVCP - Provincia | PA |
| PVCC - Comune | Cefalù |

LDC - COLLOCAZIONE SPECIFICA

| | |
|------------------------------|-------------------|
| LDCN - Denominazione attuale | Museo Mandralisca |
|------------------------------|-------------------|

LA - ALTRE LOCALIZZAZIONI GEOGRAFICO-AMMINISTRATIVE

| | |
|------------------------------|----------------------|
| TCL - Tipo di localizzazione | luogo di reperimento |
|------------------------------|----------------------|

PRV - LOCALIZZAZIONE GEOGRAFICO-AMMINISTRATIVA

| | |
|------------------|---------|
| PRVS - Stato | ITALIA |
| PRVR - Regione | Sicilia |
| PRVP - Provincia | ME |

| | |
|---|---|
| PRVC - Comune | Lipari |
| UB - DATI PATRIMONIALI | |
| INV - INVENTARIO DI MUSEO O SOPRINTENDENZA | |
| INVN - Numero | 1484 |
| RE - MODALITA' DI REPERIMENTO | |
| DSC - DATI DI SCAVO | |
| SCAN - Denominazione dello scavo | NR (recupero pregresso) |
| DSCD - Data | 1857/00/00 |
| DT - CRONOLOGIA | |
| DTZ - CRONOLOGIA GENERICA | |
| DTZG - Fascia cronologica di riferimento | SECOLI/ I |
| DTS - CRONOLOGIA SPECIFICA | |
| DTSI - Da | 0 |
| DTSF - A | 99 |
| DTM - Motivazione cronologia | NR (recupero pregresso) |
| AU - DEFINIZIONE CULTURALE | |
| ATB - AMBITO CULTURALE | |
| ATBD - Denominazione | produzione aretina |
| ATBM - Motivazione dell'attribuzione | NR (recupero pregresso) |
| MT - DATI TECNICI | |
| MTC - Materia e tecnica | argilla |
| MIS - MISURE | |
| MISU - Unità | cm |
| MISA - Altezza | 1.9 |
| MISD - Diametro | 7.2 |
| DA - DATI ANALITICI | |
| DES - DESCRIZIONE | |
| DESO - Indicazioni sull'oggetto | Pareti a svasare, piede ad anello, fondo delineato da un profondo solco impresso. |
| ISR - ISCRIZIONI | |
| ISRL - Lingua | latino |
| ISRT - Tipo di caratteri | retrogrado |
| ISRP - Posizione | bollo |
| ISRI - Trascrizione | R A S |
| STM - STEMMI, EMBLEMI, MARCHI | |
| STMC - Classe di appartenenza | bollo |
| STMP - Posizione | centro/ fondo |
| STMD - Descrizione | bollo a forma di piede reso naturalisticamente (si noti il dettaglio delle dita) e lettere R A S di iscrizione retrograda |
| CO - CONSERVAZIONE | |

STC - STATO DI CONSERVAZIONE

| | |
|--------------------------------------|--|
| STCC - Stato di conservazione | mediocre |
| STCS - Indicazioni specifiche | Frammento. Piede e piccola parte delle pareti. |

TU - CONDIZIONE GIURIDICA E VINCOLI**CDG - CONDIZIONE GIURIDICA**

| | |
|-------------------------------------|--|
| CDGG - Indicazione generica | proprietà persona giuridica senza scopo di lucro |
| CDGS - Indicazione specifica | Fondazione Mandralisca |

DO - FONTI E DOCUMENTI DI RIFERIMENTO**FTA - DOCUMENTAZIONE FOTOGRAFICA**

| | |
|-------------------------------------|--|
| FTAX - Genere | documentazione allegata |
| FTAP - Tipo | riproduzione di fotografia da fonte archivistica |
| FTAA - Autore | Lexon Progetto Carin |
| FTAD - Data | 1992 |
| FTAE - Ente proprietario | R19CRICD |
| FTAC - Collocazione | archivio cartaceo/ digitale CRICD |
| FTAN - Codice identificativo | 00026714_01 |
| FTAT - Note | 33/ aF33106 |
| FTAF - Formato | jpeg |

AD - ACCESSO AI DATI**ADS - SPECIFICHE DI ACCESSO AI DATI**

| | |
|----------------------------------|--|
| ADSP - Profilo di accesso | 1 |
| ADSM - Motivazione | scheda contenente dati liberamente accessibili |

CM - COMPILAZIONE**CMP - COMPILAZIONE**

| | |
|---------------------------------------|------------|
| CMPD - Data | 1985 |
| CMPN - Nome | Tullio, A. |
| FUR - Funzionario responsabile | Famà, M.L. |

RVM - TRASCRIZIONE PER INFORMATIZZAZIONE

| | |
|--------------------|--------------|
| RVMD - Data | 1992 |
| RVMN - Nome | Lexon S.p.A. |

AGG - AGGIORNAMENTO-REVISIONE

| | |
|--|--------------------------|
| AGGD - Data | 2022 |
| AGGN - Nome | Andriolo, Fausto |
| AGGE - Ente | R19CRICD |
| AGGR - Referente scientifico | Giuliano, Selima Giorgia |
| AGGF - Funzionario responsabile | Cappugi, Laura |