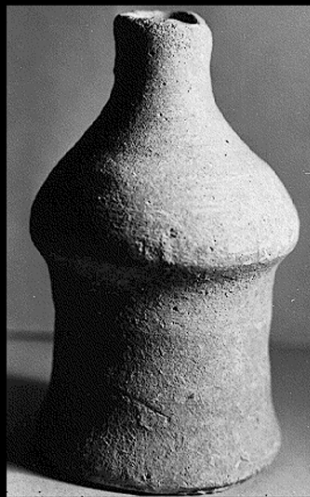


# SCHEDA



19/00026749

## CD - CODICI

TSK - Tipo Scheda	RA
LIR - Livello ricerca	C
NCT - CODICE UNIVOCO	
NCTR - Codice regione	19
NCTN - Numero catalogo generale	00026749
ESC - Ente schedatore	R19CRICD
ECP - Ente competente	R19CRICD

## OG - OGGETTO

OGT - OGGETTO	
OGTD - Definizione	tubo

## LC - LOCALIZZAZIONE GEOGRAFICO-AMMINISTRATIVA

### PVC - LOCALIZZAZIONE GEOGRAFICO-AMMINISTRATIVA ATTUALE

PVCS - Stato	ITALIA
PVCR - Regione	Sicilia
PVCP - Provincia	PA
PVCC - Comune	Cefalù

### LDC - COLLOCAZIONE SPECIFICA

LDCN - Denominazione attuale	Museo Mandralisca
------------------------------	-------------------

## UB - DATI PATRIMONIALI

### INV - INVENTARIO DI MUSEO O SOPRINTENDENZA

INVN - Numero	2574
---------------	------

## DT - CRONOLOGIA

### DTZ - CRONOLOGIA GENERICA

DTZG - Fascia cronologica di riferimento	PERIODIZZAZIONI/ STORIA/ Età antica/ Età romana/ Età romana imperiale
DTM - Motivazione cronologia	NR (recupero pregresso)

**MT - DATI TECNICI**

**MTC - Materia e tecnica** argilla/ a tornio

**MIS - MISURE**

**MISU - Unità** cm

**MISA - Altezza** 2.3

**MISD - Diametro** 6.9

**DA - DATI ANALITICI****DES - DESCRIZIONE****DESO - Indicazioni  
sull'oggetto**

Corpo a profilo concavo che termina con un'ampia apertura da un lato (la parte superiore?) mentre dall'altro è chiuso dalla parete che si restringe a imbuto e quindi prosegue in una specie di tubo cilindrico. L'oggetto di assai difficile interpretazione, ha la forma genericamente assimilabile a una brocchetta cilindrica senonchè è privo di qualsiasi traccia di fondo per cui riteniamo come più probabile un suo impiego come di tubo di raccordo tra elementi a sezione diversa. All'interno profondi solchi dovuti al tornio. Acroma.

**NSC - Notizie storico-critiche** Il luogo di reperimento dell'oggetto è sconosciuto.

**CO - CONSERVAZIONE****STC - STATO DI CONSERVAZIONE**

**STCC - Stato di  
conservazione** integro

**STCS - Indicazioni  
specifiche** Superfici incrostate, frammentato ad una delle basi (l'inferiore?).

**TU - CONDIZIONE GIURIDICA E VINCOLI****CDG - CONDIZIONE GIURIDICA**

**CDGG - Indicazione  
generica** proprietà persona giuridica senza scopo di lucro

**CDGS - Indicazione  
specificata** Fondazione Mandralisca

**DO - FONTI E DOCUMENTI DI RIFERIMENTO****FTA - DOCUMENTAZIONE FOTOGRAFICA**

**FTAX - Genere** documentazione allegata

**FTAP - Tipo** riproduzione di fotografia da fonte archivistica

**FTAA - Autore** Lexon Progetto Carin

**FTAD - Data** 1992

**FTAE - Ente proprietario** R19CRICD

**FTAC - Collocazione** archivio cartaceo/ digitale CRICD

**FTAN - Codice identificativo** 00026749\_01

**FTAT - Note** 33/ aF33091

**FTAF - Formato** jpeg

**AD - ACCESSO AI DATI****ADS - SPECIFICHE DI ACCESSO AI DATI**

**ADSP - Profilo di accesso** 1

**ADSM - Motivazione** scheda contenente dati liberamente accessibili

**CM - COMPILAZIONE**

**CMP - COMPILAZIONE**

<b>CMPD - Data</b>	1985
<b>CMPN - Nome</b>	Tullio, A.
<b>FUR - Funzionario responsabile</b>	Famà, M.L.

**RVM - TRASCRIZIONE PER INFORMATIZZAZIONE**

<b>RVMD - Data</b>	1992
<b>RVMN - Nome</b>	Lexon S.p.A.

**AGG - AGGIORNAMENTO-REVISIONE**

<b>AGGD - Data</b>	2022
<b>AGGN - Nome</b>	Andriolo, Fausto
<b>AGGE - Ente</b>	R19CRICD
<b>AGGR - Referente scientifico</b>	Giuliano, Selima Giorgia
<b>AGGF - Funzionario responsabile</b>	Cappugi, Laura