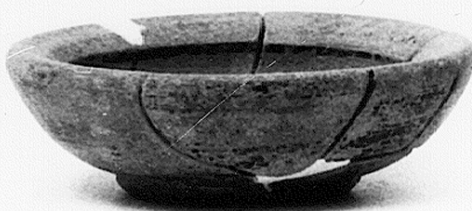


SCHEDA



19/00027718

CD - CODICI

| | |
|---------------------------------|----------|
| TSK - Tipo Scheda | RA |
| LIR - Livello ricerca | C |
| NCT - CODICE UNIVOCO | |
| NCTR - Codice regione | 19 |
| NCTN - Numero catalogo generale | 00027718 |
| ESC - Ente schedatore | R19CRICD |
| ECP - Ente competente | R19CRICD |

OG - OGGETTO

| | |
|--------------------|----------|
| OGT - OGGETTO | |
| OGTD - Definizione | coppetta |

LC - LOCALIZZAZIONE GEOGRAFICO-AMMINISTRATIVA

PVC - LOCALIZZAZIONE GEOGRAFICO-AMMINISTRATIVA ATTUALE

| | |
|------------------|-----------|
| PVCS - Stato | ITALIA |
| PVCR - Regione | Sicilia |
| PVCP - Provincia | AG |
| PVCC - Comune | Agrigento |

LDC - COLLOCAZIONE SPECIFICA

| | |
|------------------------------|------------------------------|
| LDCN - Denominazione attuale | Museo Archeologico Nazionale |
|------------------------------|------------------------------|

LA - ALTRE LOCALIZZAZIONI GEOGRAFICO-AMMINISTRATIVE

| | |
|------------------------------|----------------------|
| TCL - Tipo di localizzazione | luogo di reperimento |
|------------------------------|----------------------|

PRV - LOCALIZZAZIONE GEOGRAFICO-AMMINISTRATIVA

| | |
|----------------------|------------------------------|
| PRVS - Stato | ITALIA |
| PRVR - Regione | Sicilia |
| PRVP - Provincia | CL |
| PRVC - Comune | Mussomeli |
| PRL - Altra località | Monte Raffè (frazione ISTAT) |

| | |
|---|--|
| PRC - COLLOCAZIONE SPECIFICA | |
| PRCT - Tipologia | |
| PRCD - Denominazione | settore II/ continuazione della I trincea |
| UB - DATI PATRIMONIALI | |
| INV - INVENTARIO DI MUSEO O SOPRINTENDENZA | |
| INVN - Numero | AG 3600 |
| RE - MODALITA' DI REPERIMENTO | |
| DSC - DATI DI SCAVO | |
| SCAN - Denominazione dello scavo | NR (recupero pregresso) |
| DSCD - Data | 1956/00/00 |
| DT - CRONOLOGIA | |
| DTZ - CRONOLOGIA GENERICA | |
| DTZG - Fascia cronologica di riferimento | SECOLI/ V a.C. |
| DTS - CRONOLOGIA SPECIFICA | |
| DTSI - Da | 499 |
| DTSF - A | 400 |
| DTM - Motivazione cronologia | NR (recupero pregresso) |
| MT - DATI TECNICI | |
| MTC - Materia e tecnica | argilla/ dipinta a vernice nera |
| MIS - MISURE | |
| MISU - Unità | cm |
| MISA - Altezza | 0.03 |
| MISV - Varie | diametro bocca 0.097 |
| DA - DATI ANALITICI | |
| DES - DESCRIZIONE | |
| DESO - Indicazioni sull'oggetto | Coppetta priva di anse, vasca aprentesi verso l'alto con profilo curvilineo, orlo inspessito e fortemente inclinato verso l'interno, distinto dalla vasca da un rilievo, piede ad anello basso e largo, decorazione in vernice nera su fondo beige/ interamente ricoperto l'orlo, tutto l'esterno e il disco del piede con l'eccezione di una sottile fascia intorno al piede, fascia circolare nera nell'interno risparmiato e sul fondo del piede. |
| NSC - Notizie storico-critiche | Imitazione locale. |
| CO - CONSERVAZIONE | |
| STC - STATO DI CONSERVAZIONE | |
| STCC - Stato di conservazione | parzialmente ricomposto |
| STCS - Indicazioni specifiche | Ricomposta da più frammenti, vernice molto deteriorata. |
| TU - CONDIZIONE GIURIDICA E VINCOLI | |
| CDG - CONDIZIONE GIURIDICA | |
| CDGG - Indicazione generica | proprietà Ente pubblico territoriale |

| | |
|---|--|
| CDGS - Indicazione specifica | Regione Siciliana |
| DO - FONTI E DOCUMENTI DI RIFERIMENTO | |
| FTA - DOCUMENTAZIONE FOTOGRAFICA | |
| FTAX - Genere | documentazione allegata |
| FTAP - Tipo | riproduzione di fotografia da fonte archivistica |
| FTAA - Autore | Lexon Progetto Carin |
| FTAD - Data | 1992 |
| FTAE - Ente proprietario | R19CRICD |
| FTAC - Collocazione | archivio cartaceo/ digitale CRICD |
| FTAN - Codice identificativo | 00027718_01 |
| FTAT - Note | 01/ aF31282 |
| FTAF - Formato | jpeg |
| AD - ACCESSO AI DATI | |
| ADS - SPECIFICHE DI ACCESSO AI DATI | |
| ADSP - Profilo di accesso | 1 |
| ADSM - Motivazione | scheda contenente dati liberamente accessibili |
| CM - COMPILAZIONE | |
| CMP - COMPILAZIONE | |
| CMPD - Data | 1975 |
| CMPN - Nome | Frasca, M. |
| FUR - Funzionario responsabile | Fiorentini, G. |
| RVM - TRASCRIZIONE PER INFORMATIZZAZIONE | |
| RVMD - Data | 1992 |
| RVMN - Nome | Lexon S.p.A. |
| AGG - AGGIORNAMENTO-REVISIONE | |
| AGGD - Data | 2022 |
| AGGN - Nome | Andriolo, Fausto |
| AGGE - Ente | R19CRICD |
| AGGR - Referente scientifico | Giuliano, Selima Giorgia |
| AGGF - Funzionario responsabile | Cappugi, Laura |