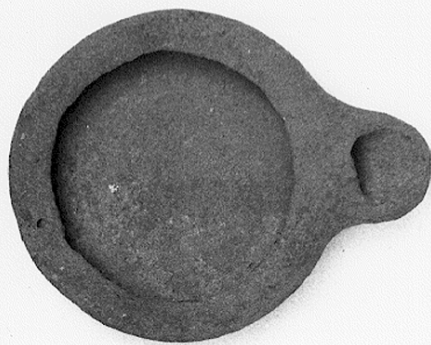


# SCHEDA



19/00027746

## CD - CODICI

|                                 |          |
|---------------------------------|----------|
| TSK - Tipo Scheda               | RA       |
| LIR - Livello ricerca           | C        |
| <b>NCT - CODICE UNIVOCO</b>     |          |
| NCTR - Codice regione           | 19       |
| NCTN - Numero catalogo generale | 00027746 |
| ESC - Ente schedatore           | R19CRICD |
| ECP - Ente competente           | R19CRICD |

## OG - OGGETTO

|                                       |         |
|---------------------------------------|---------|
| <b>OGT - OGGETTO</b>                  |         |
| OGTD - Definizione                    | lucerna |
| CLS - Categoria - classe e produzione | lucerne |

## LC - LOCALIZZAZIONE GEOGRAFICO-AMMINISTRATIVA

### PVC - LOCALIZZAZIONE GEOGRAFICO-AMMINISTRATIVA ATTUALE

|                  |           |
|------------------|-----------|
| PVCS - Stato     | ITALIA    |
| PVCR - Regione   | Sicilia   |
| PVCP - Provincia | AG        |
| PVCC - Comune    | Agrigento |

### LDC - COLLOCAZIONE SPECIFICA

|                              |                              |
|------------------------------|------------------------------|
| LDCN - Denominazione attuale | Museo Archeologico Nazionale |
|------------------------------|------------------------------|

## LA - ALTRE LOCALIZZAZIONI GEOGRAFICO-AMMINISTRATIVE

|                              |                      |
|------------------------------|----------------------|
| TCL - Tipo di localizzazione | luogo di reperimento |
|------------------------------|----------------------|

### PRV - LOCALIZZAZIONE GEOGRAFICO-AMMINISTRATIVA

|                  |         |
|------------------|---------|
| PRVS - Stato     | ITALIA  |
| PRVR - Regione   | Sicilia |
| PRVP - Provincia | CL      |

|   |  |
|---|--|
| <b>PRVC - Comune</b>                              | Mussomeli  |
| <b>PRL - Altra località</b>                       | Monte Raffe (frazione ISTAT)   |
| <b>PRC - COLLOCAZIONE SPECIFICA</b>               |  |
| <b>PRCT - Tipologia</b>                           |  |
| <b>PRCD - Denominazione</b>                       | settore II/ trincea III/ materiale sporadico   |
| <b>UB - DATI PATRIMONIALI</b>                     |  |
| <b>INV - INVENTARIO DI MUSEO O SOPRINTENDENZA</b> |  |
| <b>INVN - Numero</b>                              | AG 3632  |
| <b>RE - MODALITA' DI REPERIMENTO</b>              |  |
| <b>DSC - DATI DI SCAVO</b>                        |  |
| <b>SCAN - Denominazione dello scavo</b>           | NR (recupero pregresso)  |
| <b>DSCD - Data</b>                                | 1956/00/00   |
| <b>DT - CRONOLOGIA</b>                            |  |
| <b>DTZ - CRONOLOGIA GENERICA</b>                  |  |
| <b>DTZG - Fascia cronologica di riferimento</b>   | SECOLI/ III a.C.   |
| <b>DTZS - Frazione cronologica</b>                | inizio   |
| <b>DTS - CRONOLOGIA SPECIFICA</b>                 |  |
| <b>DTSI - Da</b>                                  | 299  |
| <b>DTSV - Validità</b>                            | ca   |
| <b>DTSF - A</b>                                   | 290  |
| <b>DTSL - Validità</b>                            | ca   |
| <b>DTM - Motivazione cronologia</b>               | NR (recupero pregresso)  |
| <b>AU - DEFINIZIONE CULTURALE</b>                 |  |
| <b>ATB - AMBITO CULTURALE</b>                     |  |
| <b>ATBD - Denominazione</b>                       | fabbrica locale  |
| <b>ATBM - Motivazione dell'attribuzione</b>       | NR (recupero pregresso)  |
| <b>MT - DATI TECNICI</b>                          |  |
| <b>MTC - Materia e tecnica</b>                    | argilla  |
| <b>MIS - MISURE</b>                               |  |
| <b>MISU - Unità</b>                               | cm   |
| <b>MISN - Lunghezza</b>                           | 0.081  |
| <b>DA - DATI ANALITICI</b>                        |  |
| <b>DES - DESCRIZIONE</b>                          |  |
| <b>DESO - Indicazioni sull'oggetto</b>            | Bordo breve rivolto verso l'interno, vasca circolare aperta, beccuccio circolare, base piatta. Acroma. |
| <b>CO - CONSERVAZIONE</b>                         |  |
| <b>STC - STATO DI CONSERVAZIONE</b>               |  |
| <b>STCC - Stato di conservazione</b>              | integro  |
| <b>STCS - Indicazioni</b>                         |  |

|   |  |
|---|--|
| specifiche                                      | Incrostato.                                      |
| <b>TU - CONDIZIONE GIURIDICA E VINCOLI</b>      |  |
| <b>CDG - CONDIZIONE GIURIDICA</b>               |  |
| <b>CDGG - Indicazione generica</b>              | proprietà Ente pubblico territoriale             |
| <b>CDGS - Indicazione specifica</b>             | Regione Siciliana                                |
| <b>DO - FONTI E DOCUMENTI DI RIFERIMENTO</b>    |  |
| <b>FTA - DOCUMENTAZIONE FOTOGRAFICA</b>         |  |
| <b>FTAX - Genere</b>                            | documentazione allegata                          |
| <b>FTAP - Tipo</b>                              | riproduzione di fotografia da fonte archivistica |
| <b>FTAA - Autore</b>                            | Lexon Progetto Carin                             |
| <b>FTAD - Data</b>                              | 1992   |
| <b>FTAE - Ente proprietario</b>                 | R19CRICD   |
| <b>FTAC - Collocazione</b>                      | archivio cartaceo/ digitale CRICD                |
| <b>FTAN - Codice identificativo</b>             | 00027746_01                                      |
| <b>FTAT - Note</b>                              | 01/ aF31426                                      |
| <b>FTAF - Formato</b>                           | jpeg   |
| <b>AD - ACCESSO AI DATI</b>                     |  |
| <b>ADS - SPECIFICHE DI ACCESSO AI DATI</b>      |  |
| <b>ADSP - Profilo di accesso</b>                | 1  |
| <b>ADSM - Motivazione</b>                       | scheda contenente dati liberamente accessibili   |
| <b>CM - COMPILAZIONE</b>                        |  |
| <b>CMP - COMPILAZIONE</b>                       |  |
| <b>CMPD - Data</b>                              | 1975   |
| <b>CMPN - Nome</b>                              | Frasca, M.                                       |
| <b>FUR - Funzionario responsabile</b>           | Fiorentini, G.                                   |
| <b>RVM - TRASCRIZIONE PER INFORMATIZZAZIONE</b> |  |
| <b>RVMD - Data</b>                              | 1992   |
| <b>RVMN - Nome</b>                              | Lexon S.p.A.                                     |
| <b>AGG - AGGIORNAMENTO-REVISIONE</b>            |  |
| <b>AGGD - Data</b>                              | 2022   |
| <b>AGGN - Nome</b>                              | Andriolo, Fausto                                 |
| <b>AGGE - Ente</b>                              | R19CRICD   |
| <b>AGGR - Referente scientifico</b>             | Giuliano, Selima Giorgia                         |
| <b>AGGF - Funzionario responsabile</b>          | Cappugi, Laura                                   |