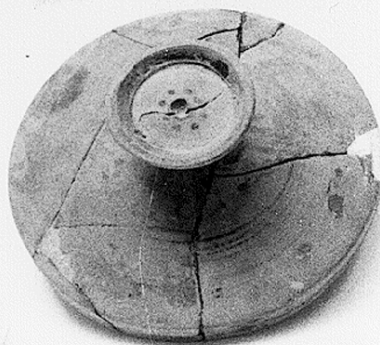


# SCHEDA



19/00027750

## CD - CODICI

|                                 |          |
|---------------------------------|----------|
| TSK - Tipo Scheda               | RA       |
| LIR - Livello ricerca           | C        |
| <b>NCT - CODICE UNIVOCO</b>     |          |
| NCTR - Codice regione           | 19       |
| NCTN - Numero catalogo generale | 00027750 |
| ESC - Ente schedatore           | R19CRICD |
| ECP - Ente competente           | R19CRICD |

## OG - OGGETTO

|                      |                   |
|----------------------|-------------------|
| <b>OGT - OGGETTO</b> |                   |
| OGTD - Definizione   | lekane/ coperchio |

## LC - LOCALIZZAZIONE GEOGRAFICO-AMMINISTRATIVA

### PVC - LOCALIZZAZIONE GEOGRAFICO-AMMINISTRATIVA ATTUALE

|                  |           |
|------------------|-----------|
| PVCS - Stato     | ITALIA    |
| PVCR - Regione   | Sicilia   |
| PVCP - Provincia | AG        |
| PVCC - Comune    | Agrigento |

### LDC - COLLOCAZIONE SPECIFICA

|                              |                              |
|------------------------------|------------------------------|
| LDCN - Denominazione attuale | Museo Archeologico Nazionale |
|------------------------------|------------------------------|

## LA - ALTRE LOCALIZZAZIONI GEOGRAFICO-AMMINISTRATIVE

|                              |                      |
|------------------------------|----------------------|
| TCL - Tipo di localizzazione | luogo di reperimento |
|------------------------------|----------------------|

### PRV - LOCALIZZAZIONE GEOGRAFICO-AMMINISTRATIVA

|                      |                              |
|----------------------|------------------------------|
| PRVS - Stato         | ITALIA                       |
| PRVR - Regione       | Sicilia                      |
| PRVP - Provincia     | CL                           |
| PRVC - Comune        | Mussomeli                    |
| PRL - Altra località | Monte Raffè (frazione ISTAT) |

**PRC - COLLOCAZIONE SPECIFICA****PRCT - Tipologia****PRCD - Denominazione**

settore II/ tricea III/ tomba 8

**UB - DATI PATRIMONIALI****INV - INVENTARIO DI MUSEO O SOPRINTENDENZA****INVN - Numero**

AG 3636

**RE - MODALITA' DI REPERIMENTO****DSC - DATI DI SCAVO****SCAN - Denominazione dello scavo**

NR (recupero pregresso)

**DSCD - Data**

1956/00/00

**DT - CRONOLOGIA****DTZ - CRONOLOGIA GENERICA****DTZG - Fascia cronologica di riferimento**

SECOLI/ IV a.C.

**DTZS - Frazione cronologica**

seconda metà

**DTS - CRONOLOGIA SPECIFICA****DTSI - Da**

349

**DTSV - Validità**

ca

**DTSF - A**

300

**DTSL - Validità**

ca

**DTM - Motivazione cronologia**

NR (recupero pregresso)

**AU - DEFINIZIONE CULTURALE****ATB - AMBITO CULTURALE****ATBD - Denominazione**

fabbrica locale

**ATBM - Motivazione dell'attribuzione**

NR (recupero pregresso)

**MT - DATI TECNICI****MTC - Materia e tecnica**

argilla/ dipinta a vernice nera

**MIS - MISURE****MISU - Unità**

cm

**MISA - Altezza**

0.048

**MISD - Diametro**

0.118

**DA - DATI ANALITICI****DES - DESCRIZIONE****DESO - Indicazioni sull'oggetto**

Coperchio di lekane, bordo diritto e lievemente ribattuto per facilitare l'appoggio, presa composta da un elemento cilindrico inferiore e da un disco superiore con margine inspessito, sulla parte superiore della presa giro di punti e fascia nera sul bordo, il coperchio è ricoperto di vernice nera con eccezione di due fasce, una verso la presa e una sul bordo, la prima è decorata in parte da grossi punti e in parte da liniette nere, l'altra fascia da motivo ad onde risparmiate su fondo nero. Argilla grigia alla superficie, forse per fattori accidentali.

**CO - CONSERVAZIONE**

**STC - STATO DI CONSERVAZIONE**

|                                      |   |
|--------------------------------------|---|
| <b>STCC - Stato di conservazione</b> | mediocre  |
| <b>STCS - Indicazioni specifiche</b> | Ricomposta da più frammenti, piccole integrazioni, decorazione quasi illeggibile. |

**TU - CONDIZIONE GIURIDICA E VINCOLI****CDG - CONDIZIONE GIURIDICA**

|                                     |                                      |
|-------------------------------------|--------------------------------------|
| <b>CDGG - Indicazione generica</b>  | proprietà Ente pubblico territoriale |
| <b>CDGS - Indicazione specifica</b> | Regione Siciliana                    |

**DO - FONTI E DOCUMENTI DI RIFERIMENTO****FTA - DOCUMENTAZIONE FOTOGRAFICA**

|                                     |  |
|-------------------------------------|--|
| <b>FTAX - Genere</b>                | documentazione allegata                          |
| <b>FTAP - Tipo</b>                  | riproduzione di fotografia da fonte archivistica |
| <b>FTAA - Autore</b>                | Lexon Progetto Carin                             |
| <b>FTAD - Data</b>                  | 1992   |
| <b>FTAE - Ente proprietario</b>     | R19CRICD   |
| <b>FTAC - Collocazione</b>          | archivio cartaceo/ digitale CRICD                |
| <b>FTAN - Codice identificativo</b> | 00027750_01                                      |
| <b>FTAT - Note</b>                  | 01/ aF31530                                      |
| <b>FTAF - Formato</b>               | jpeg   |

**AD - ACCESSO AI DATI****ADS - SPECIFICHE DI ACCESSO AI DATI**

|                                  |  |
|----------------------------------|--|
| <b>ADSP - Profilo di accesso</b> | 1  |
| <b>ADSM - Motivazione</b>        | scheda contenente dati liberamente accessibili |

**CM - COMPILAZIONE****CMP - COMPILAZIONE**

|                                       |                |
|---------------------------------------|----------------|
| <b>CMPD - Data</b>                    | 1975           |
| <b>CMPN - Nome</b>                    | Frasca, M.     |
| <b>FUR - Funzionario responsabile</b> | Fiorentini, G. |

**RVM - TRASCRIZIONE PER INFORMATIZZAZIONE**

|                    |              |
|--------------------|--------------|
| <b>RVMD - Data</b> | 1992         |
| <b>RVMN - Nome</b> | Lexon S.p.A. |

**AGG - AGGIORNAMENTO-REVISIONE**

|  |                          |
|--|--------------------------|
| <b>AGGD - Data</b>                     | 2022                     |
| <b>AGGN - Nome</b>                     | Andriolo, Fausto         |
| <b>AGGE - Ente</b>                     | R19CRICD                 |
| <b>AGGR - Referente scientifico</b>    | Giuliano, Selima Giorgia |
| <b>AGGF - Funzionario responsabile</b> | Cappugi, Laura           |