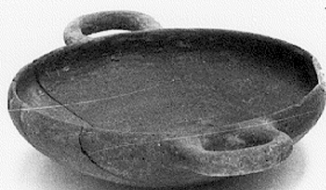


# SCHEDA



19/00027796

## CD - CODICI

TSK - Tipo Scheda	RA
LIR - Livello ricerca	C
<b>NCT - CODICE UNIVOCO</b>	
NCTR - Codice regione	19
NCTN - Numero catalogo generale	00027796
ESC - Ente schedatore	R19CRICD
ECP - Ente competente	R19CRICD

## OG - OGGETTO

### OGT - OGGETTO

OGTD - Definizione      coppetta biansata

## LC - LOCALIZZAZIONE GEOGRAFICO-AMMINISTRATIVA

### PVC - LOCALIZZAZIONE GEOGRAFICO-AMMINISTRATIVA ATTUALE

PVCS - Stato      ITALIA  
PVCR - Regione      Sicilia  
PVCP - Provincia      AG  
PVCC - Comune      Agrigento

### LDC - COLLOCAZIONE SPECIFICA

LDCN - Denominazione attuale      Museo Archeologico Nazionale

## LA - ALTRE LOCALIZZAZIONI GEOGRAFICO-AMMINISTRATIVE

TCL - Tipo di localizzazione      luogo di reperimento

### PRV - LOCALIZZAZIONE GEOGRAFICO-AMMINISTRATIVA

PRVS - Stato      ITALIA  
PRVR - Regione      Sicilia  
PRVP - Provincia      CL  
PRVC - Comune      Mussomeli  
PRL - Altra località      Monte Raffè (frazione ISTAT)

**PRC - COLLOCAZIONE SPECIFICA****PRCT - Tipologia****PRCD - Denominazione**

settore III

**UB - DATI PATRIMONIALI****INV - INVENTARIO DI MUSEO O SOPRINTENDENZA****INVN - Numero**

AG 3687

**RE - MODALITA' DI REPERIMENTO****DSC - DATI DI SCAVO****SCAN - Denominazione dello scavo**

NR (recupero pregresso)

**DSCD - Data**

1956/00/00

**DT - CRONOLOGIA****DTZ - CRONOLOGIA GENERICA****DTZG - Fascia cronologica di riferimento**

SECOLI/ IV a.C.

**DTZS - Frazione cronologica**

seconda metà

**DTS - CRONOLOGIA SPECIFICA****DTSI - Da**

349

**DTSV - Validità**

ca

**DTSF - A**

300

**DTSL - Validità**

ca

**DTM - Motivazione cronologia**

NR (recupero pregresso)

**MT - DATI TECNICI****MTC - Materia e tecnica**

argilla

**MIS - MISURE****MISU - Unità**

cm

**MISA - Altezza**

0.038

**MISD - Diametro**

0.115

**DA - DATI ANALITICI****DES - DESCRIZIONE****DESO - Indicazioni sull'oggetto**

Una lieve carenatura distingue la parte inferiore tronco-conica dalla superiore inclinata verso l'interno, su questa si innestano le anse a cordone, a ferro di cavallo, base incavata.

**CO - CONSERVAZIONE****STC - STATO DI CONSERVAZIONE****STCC - Stato di conservazione**

ricomposto

**STCS - Indicazioni specifiche**

Ricompota da cinque frammenti, vernice scrostata. Tracce della vernice rossastra che doveva ricoprirla interamente.

**TU - CONDIZIONE GIURIDICA E VINCOLI****CDG - CONDIZIONE GIURIDICA****CDGG - Indicazione generica**

proprietà Ente pubblico territoriale

<b>CDGS - Indicazione specifica</b>	Regione Siciliana
-------------------------------------	-------------------

## **DO - FONTI E DOCUMENTI DI RIFERIMENTO**

### **FTA - DOCUMENTAZIONE FOTOGRAFICA**

<b>FTAX - Genere</b>	documentazione allegata
<b>FTAP - Tipo</b>	riproduzione di fotografia da fonte archivistica
<b>FTAA - Autore</b>	Lexon Progetto Carin
<b>FTAD - Data</b>	1992
<b>FTAE - Ente proprietario</b>	R19CRICD
<b>FTAC - Collocazione</b>	archivio cartaceo/ digitale CRICD
<b>FTAN - Codice identificativo</b>	00027796_01
<b>FTAT - Note</b>	01/ aF30896
<b>FTAF - Formato</b>	jpeg

## **AD - ACCESSO AI DATI**

### **ADS - SPECIFICHE DI ACCESSO AI DATI**

<b>ADSP - Profilo di accesso</b>	1
<b>ADSM - Motivazione</b>	scheda contenente dati liberamente accessibili

## **CM - COMPILAZIONE**

### **CMP - COMPILAZIONE**

<b>CMPD - Data</b>	1975
<b>CMPN - Nome</b>	Frasca, M.
<b>FUR - Funzionario responsabile</b>	Fiorentini, G.

### **RVM - TRASCRIZIONE PER INFORMATIZZAZIONE**

<b>RVMD - Data</b>	1992
<b>RVMN - Nome</b>	Lexon S.p.A.

### **AGG - AGGIORNAMENTO-REVISIONE**

<b>AGGD - Data</b>	2022
<b>AGGN - Nome</b>	Andriolo, Fausto
<b>AGGE - Ente</b>	R19CRICD
<b>AGGR - Referente scientifico</b>	Giuliano, Selima Giorgia
<b>AGGF - Funzionario responsabile</b>	Cappugi, Laura