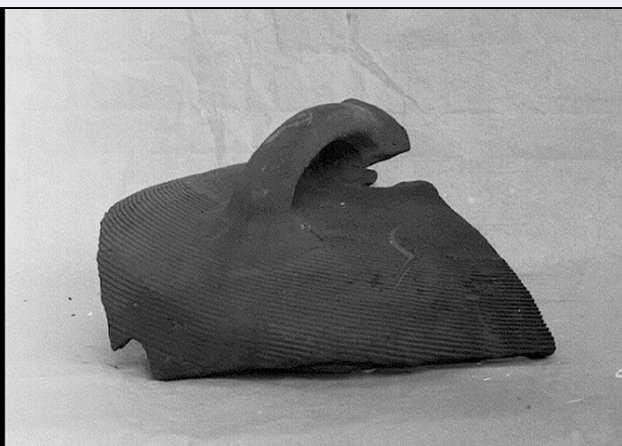


SCHEDA



19/00026173

CD - CODICI

TSK - Tipo Scheda	RA
LIR - Livello ricerca	C
NCT - CODICE UNIVOCO	
NCTR - Codice regione	19
NCTN - Numero catalogo generale	00026173
ESC - Ente schedatore	R19CRICD
ECP - Ente competente	R19CRICD

OG - OGGETTO

OGT - OGGETTO	
OGTD - Definizione	anfora
OGTT - Tipologia	Dressel, tipo 31-33
CLS - Categoria - classe e produzione	anfore da trasporto

LC - LOCALIZZAZIONE GEOGRAFICO-AMMINISTRATIVA

PVC - LOCALIZZAZIONE GEOGRAFICO-AMMINISTRATIVA ATTUALE

PVCS - Stato	ITALIA
PVCR - Regione	Sicilia
PVCP - Provincia	TP
PVCC - Comune	Mazara del Vallo

LDC - COLLOCAZIONE SPECIFICA

LDCN - Denominazione attuale	Museo Civico
------------------------------	--------------

UB - DATI PATRIMONIALI

INV - INVENTARIO DI MUSEO O SOPRINTENDENZA

INVN - Numero	28
---------------	----

DT - CRONOLOGIA

DTZ - CRONOLOGIA GENERICA

DTZG - Fascia cronologica di riferimento	SECOLI/ V
DTS - CRONOLOGIA SPECIFICA	
DTSI - Da	500
DTSF - A	599
DTM - Motivazione cronologia	NR (recupero pregresso)
MT - DATI TECNICI	
MTC - Materia e tecnica	argilla fine
MIS - MISURE	
MISU - Unità	cm
MISA - Altezza	22
MISN - Lunghezza	35
DA - DATI ANALITICI	
DES - DESCRIZIONE	
DESO - Indicazioni sull'oggetto	Frammento di anfora costituito da/ un grosso frammento delle spalle a pareti piuttosto sottili, un piccolo frammento di pancia, un'ansa nastriforme non molto ispessita, con profilo ad arco di cerchio. Le spalle e la pancia sono rugate e le rughe partono dalla zona di spalle corrispondente agli attacchi inferiori delle anse e scendono giù sulla pancia.
NSC - Notizie storico-critiche	Il luogo del reperimento dell'oggetto è incerto. Frammento di anfora di grandi dimensioni, molto probabilmente anfora commerciale di età romano-imperiale o del basso impero.
CO - CONSERVAZIONE	
STC - STATO DI CONSERVAZIONE	
STCC - Stato di conservazione	frammentario
STCS - Indicazioni specifiche	Molto frammentario con rarissime incrostazioni marine, sporadiche abrasioni e scalfitture.
TU - CONDIZIONE GIURIDICA E VINCOLI	
CDG - CONDIZIONE GIURIDICA	
CDGG - Indicazione generica	proprietà Ente pubblico territoriale
CDGS - Indicazione specifica	Comune di Mazara del Vallo
DO - FONTI E DOCUMENTI DI RIFERIMENTO	
FTA - DOCUMENTAZIONE FOTOGRAFICA	
FTAX - Genere	documentazione allegata
FTAP - Tipo	riproduzione di fotografia da fonte archivistica
FTAA - Autore	Lexon Progetto Carin
FTAD - Data	1992
FTAE - Ente proprietario	R19CRICD
FTAC - Collocazione	archivio cartaceo/ digitale CRICD
FTAN - Codice identificativo	00026173_01
FTAT - Note	33/ aF011120
FTAF - Formato	jpeg

AD - ACCESSO AI DATI**ADS - SPECIFICHE DI ACCESSO AI DATI****ADSP - Profilo di accesso**

1

ADSM - Motivazione

scheda contenente dati liberamente accessibili

CM - COMPILAZIONE**CMP - COMPILAZIONE****CMPD - Data**

1983

CMPN - Nome

Anselmo, V.M.

**FUR - Funzionario
responsabile**

Villa, A.

RVM - TRASCRIZIONE PER INFORMATIZZAZIONE**RVMD - Data**

1992

RVMN - Nome

Lexon S.p.A.

AGG - AGGIORNAMENTO-REVISIONE**AGGD - Data**

2022

AGGN - Nome

Andriolo, Fausto

AGGE - Ente

R19CRICD

**AGGR - Referente
scientifico**

Giuliano, Selima Giorgia

**AGGF - Funzionario
responsabile**

Cappugi, Laura