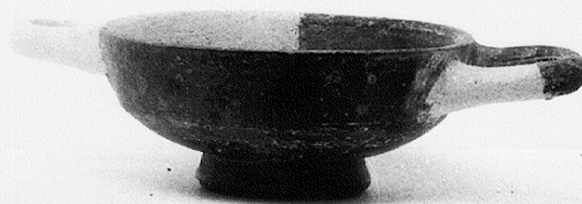


# SCHEDA



19/00027830

## CD - CODICI

|                                 |          |
|---------------------------------|----------|
| TSK - Tipo Scheda               | RA       |
| LIR - Livello ricerca           | C        |
| NCT - CODICE UNIVOCO            |          |
| NCTR - Codice regione           | 19       |
| NCTN - Numero catalogo generale | 00027830 |
| ESC - Ente schedatore           | R19CRICD |
| ECP - Ente competente           | R19CRICD |

## OG - OGGETTO

|                                       |  |
|---------------------------------------|--|
| OGT - OGGETTO                         |  |
| OGTD - Definizione                    | coppetta biansata  |
| CLS - Categoria - classe e produzione | STRUMENTI - UTENSILI - OGGETTI D'USO/ CONTENITORI E<br>RECIPIENTI/ CERAMICA/ Ceramica a vernice nera |

## LC - LOCALIZZAZIONE GEOGRAFICO-AMMINISTRATIVA

### PVC - LOCALIZZAZIONE GEOGRAFICO-AMMINISTRATIVA ATTUALE

|                  |           |
|------------------|-----------|
| PVCS - Stato     | ITALIA    |
| PVCR - Regione   | Sicilia   |
| PVCP - Provincia | AG        |
| PVCC - Comune    | Agrigento |

### LDC - COLLOCAZIONE SPECIFICA

|                              |                              |
|------------------------------|------------------------------|
| LDCN - Denominazione attuale | Museo Archeologico Nazionale |
|------------------------------|------------------------------|

## LA - ALTRE LOCALIZZAZIONI GEOGRAFICO-AMMINISTRATIVE

|                              |                      |
|------------------------------|----------------------|
| TCL - Tipo di localizzazione | luogo di reperimento |
|------------------------------|----------------------|

### PRV - LOCALIZZAZIONE GEOGRAFICO-AMMINISTRATIVA

|                  |         |
|------------------|---------|
| PRVS - Stato     | ITALIA  |
| PRVR - Regione   | Sicilia |
| PRVP - Provincia | CL      |

|  |  |
|--|--|
| PRVC - Comune                              | Mussomeli  |
| PRL - Altra località                       | Monte Raffe (frazione ISTAT)   |
| PRC - COLLOCAZIONE SPECIFICA               |  |
| PRCT - Tipologia                           |  |
| PRCD - Denominazione                       | settore III/ materiale sporadico   |
| UB - DATI PATRIMONIALI                     |  |
| INV - INVENTARIO DI MUSEO O SOPRINTENDENZA |  |
| INVN - Numero                              | AG 3722  |
| RE - MODALITA' DI REPERIMENTO              |  |
| DSC - DATI DI SCAVO                        |  |
| SCAN - Denominazione dello scavo           | NR (recupero pregresso)  |
| DSCD - Data                                | 1956/00/00   |
| DT - CRONOLOGIA                            |  |
| DTZ - CRONOLOGIA GENERICA                  |  |
| DTZG - Fascia cronologica di riferimento   | SECOLI/ IV a.C.  |
| DTZS - Frazione cronologica                | seconda metà   |
| DTS - CRONOLOGIA SPECIFICA                 |  |
| DTSI - Da                                  | 349  |
| DTSV - Validità                            | ca   |
| DTSF - A                                   | 300  |
| DTSL - Validità                            | ca   |
| DTM - Motivazione cronologia               | NR (recupero pregresso)  |
| AU - DEFINIZIONE CULTURALE                 |  |
| ATB - AMBITO CULTURALE                     |  |
| ATBD - Denominazione                       | fabbrica locale  |
| ATBM - Motivazione dell'attribuzione       | NR (recupero pregresso)  |
| MT - DATI TECNICI                          |  |
| MTC - Materia e tecnica                    | argilla/ a tornio  |
| MIS - MISURE                               |  |
| MISU - Unità                               | cm   |
| MISA - Altezza                             | 0.045  |
| MISD - Diametro                            | 0.095  |
| DA - DATI ANALITICI                        |  |
| DES - DESCRIZIONE                          |  |
| DESO - Indicazioni sull'oggetto            | Vasca poco fonda con profilo carenato, la parte inferiore è troncoconica, la superiore diritta e verticale, su questa si innestano le anse a nastro ingrossato,con punti di attacco molto ravvicinati, piede trococonico, interamente ricoperto di vernice nera ad eccezione del piede, sul quale però si notano all'esterno ampie gocciolature. |
| CO - CONSERVAZIONE                         |  |
| STC - STATO DI CONSERVAZIONE               |  |

|   |  |
|---|--|
| <b>STCC - Stato di conservazione</b>            | parzialmente ricomposto  |
| <b>STCS - Indicazioni specifiche</b>            | Di restauro un tratto della vasca con un'ansa e parte dell'altra ansa, vernice in parte scrostata. |
| <b>TU - CONDIZIONE GIURIDICA E VINCOLI</b>      |  |
| <b>CDG - CONDIZIONE GIURIDICA</b>               |  |
| <b>CDGG - Indicazione generica</b>              | proprietà Ente pubblico territoriale   |
| <b>CDGS - Indicazione specifica</b>             | Regione Siciliana  |
| <b>DO - FONTI E DOCUMENTI DI RIFERIMENTO</b>    |  |
| <b>FTA - DOCUMENTAZIONE FOTOGRAFICA</b>         |  |
| <b>FTAX - Genere</b>                            | documentazione allegata  |
| <b>FTAP - Tipo</b>                              | riproduzione di fotografia da fonte archivistica   |
| <b>FTAA - Autore</b>                            | Lexon Progetto Carin   |
| <b>FTAD - Data</b>                              | 1992   |
| <b>FTAE - Ente proprietario</b>                 | R19CRICD   |
| <b>FTAC - Collocazione</b>                      | archivio cartaceo/ digitale CRICD  |
| <b>FTAN - Codice identificativo</b>             | 00027830_01  |
| <b>FTAT - Note</b>                              | 01/ aF31522  |
| <b>FTAF - Formato</b>                           | jpeg   |
| <b>AD - ACCESSO AI DATI</b>                     |  |
| <b>ADS - SPECIFICHE DI ACCESSO AI DATI</b>      |  |
| <b>ADSP - Profilo di accesso</b>                | 1  |
| <b>ADSM - Motivazione</b>                       | scheda contenente dati liberamente accessibili   |
| <b>CM - COMPILAZIONE</b>                        |  |
| <b>CMP - COMPILAZIONE</b>                       |  |
| <b>CMPD - Data</b>                              | 1975   |
| <b>CMPN - Nome</b>                              | Frasca, M.   |
| <b>FUR - Funzionario responsabile</b>           | Fiorentini, G.   |
| <b>RVM - TRASCRIZIONE PER INFORMATIZZAZIONE</b> |  |
| <b>RVMD - Data</b>                              | 1992   |
| <b>RVMN - Nome</b>                              | Lexon S.p.A.   |
| <b>AGG - AGGIORNAMENTO-REVISIONE</b>            |  |
| <b>AGGD - Data</b>                              | 2022   |
| <b>AGGN - Nome</b>                              | Andriolo, Fausto   |
| <b>AGGE - Ente</b>                              | R19CRICD   |
| <b>AGGR - Referente scientifico</b>             | Giuliano, Selima Giorgia   |
| <b>AGGF - Funzionario responsabile</b>          | Cappugi, Laura   |