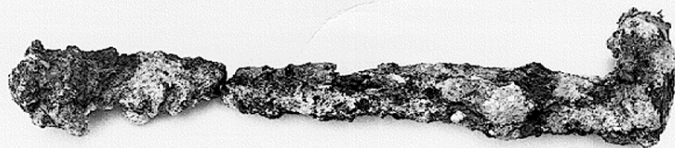


SCHEDA



19/00027917

CD - CODICI

TSK - Tipo Scheda	RA
LIR - Livello ricerca	C
NCT - CODICE UNIVOCO	
NCTR - Codice regione	19
NCTN - Numero catalogo generale	00027917
ESC - Ente schedatore	R19CRICD
ECP - Ente competente	R19CRICD

OG - OGGETTO

OGT - OGGETTO	
OGTD - Definizione	chiodo

LC - LOCALIZZAZIONE GEOGRAFICO-AMMINISTRATIVA

PVC - LOCALIZZAZIONE GEOGRAFICO-AMMINISTRATIVA ATTUALE

PVCS - Stato	ITALIA
PVCR - Regione	Sicilia
PVCP - Provincia	AG
PVCC - Comune	Agrigento

LDC - COLLOCAZIONE SPECIFICA

LDCN - Denominazione attuale	Museo Archeologico Nazionale
------------------------------	------------------------------

LA - ALTRE LOCALIZZAZIONI GEOGRAFICO-AMMINISTRATIVE

TCL - Tipo di localizzazione	luogo di reperimento
------------------------------	----------------------

PRV - LOCALIZZAZIONE GEOGRAFICO-AMMINISTRATIVA

PRVS - Stato	ITALIA
PRVR - Regione	Sicilia
PRVP - Provincia	AG
PRVC - Comune	Mussomeli
PRL - Altra località	Monte Raffè (frazione ISTAT)

PRC - COLLOCAZIONE SPECIFICA**PRCT - Tipologia****PRCD - Denominazione** edificio circolare/ sommità del monte**UB - DATI PATRIMONIALI****INV - INVENTARIO DI MUSEO O SOPRINTENDENZA****INVN - Numero**

AG 3819

RE - MODALITA' DI REPERIMENTO**DSC - DATI DI SCAVO****SCAN - Denominazione dello scavo**

NR (recupero pregresso)

DSCD - Data

1956/00/00

DT - CRONOLOGIA**DTZ - CRONOLOGIA GENERICA****DTZG - Fascia cronologica di riferimento**

PERIODIZZAZIONI/ STORIA/ Età medievale

DTM - Motivazione cronologia

NR (recupero pregresso)

MT - DATI TECNICI**MTC - Materia e tecnica**

ferro

MIS - MISURE**MISU - Unità**

cm

MISN - Lunghezza

0.13

DA - DATI ANALITICI**DES - DESCRIZIONE****DESO - Indicazioni sull'oggetto**

Chiodo a sezione quadrangolare e larga testa piatta.

CO - CONSERVAZIONE**STC - STATO DI CONSERVAZIONE****STCC - Stato di conservazione**

integro

STCS - Indicazioni specifiche

Incrostato, rottura longitudinalmente.

TU - CONDIZIONE GIURIDICA E VINCOLI**CDG - CONDIZIONE GIURIDICA****CDGG - Indicazione generica**

proprietà Ente pubblico territoriale

CDGS - Indicazione specifica

Regione Siciliana

DO - FONTI E DOCUMENTI DI RIFERIMENTO**FTA - DOCUMENTAZIONE FOTOGRAFICA****FTAX - Genere**

documentazione allegata

FTAP - Tipo

riproduzione di fotografia da fonte archivistica

FTAA - Autore

Lexon Progetto Carin

FTAD - Data

1992

FTAE - Ente proprietario

R19CRICD

FTAC - Collocazione	archivio cartaceo/ digitale CRICD
FTAN - Codice identificativo	00027917_01
FTAT - Note	01/ aF31014
FTAF - Formato	jpeg
AD - ACCESSO AI DATI	
ADS - SPECIFICHE DI ACCESSO AI DATI	
ADSP - Profilo di accesso	1
ADSM - Motivazione	scheda contenente dati liberamente accessibili
CM - COMPILAZIONE	
CMP - COMPILAZIONE	
CMPD - Data	1975
CMPN - Nome	Frasca, M.
FUR - Funzionario responsabile	Fiorentini, G.
RVM - TRASCRIZIONE PER INFORMATIZZAZIONE	
RVMD - Data	1993
RVMN - Nome	Lexon S.p.A.
AGG - AGGIORNAMENTO-REVISIONE	
AGGD - Data	2022
AGGN - Nome	Andriolo, Fausto
AGGE - Ente	R19CRICD
AGGR - Referente scientifico	Giuliano, Selima Giorgia
AGGF - Funzionario responsabile	Cappugi, Laura