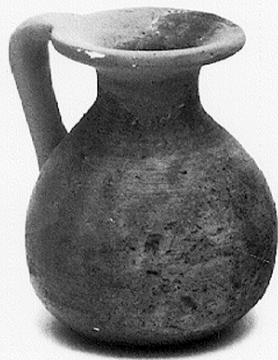


# SCHEDA



19/00028024

## CD - CODICI

TSK - Tipo Scheda	RA
LIR - Livello ricerca	C
NCT - CODICE UNIVOCO	
NCTR - Codice regione	19
NCTN - Numero catalogo generale	00028024
ESC - Ente schedatore	R19CRICD
ECP - Ente competente	R19CRICD

## OG - OGGETTO

### OGT - OGGETTO

OGTD - Definizione oinochoe a bocca rotonda

## LC - LOCALIZZAZIONE GEOGRAFICO-AMMINISTRATIVA

### PVC - LOCALIZZAZIONE GEOGRAFICO-AMMINISTRATIVA ATTUALE

PVCS - Stato	ITALIA
PVCR - Regione	Sicilia
PVCP - Provincia	AG
PVCC - Comune	Agrigento

### LDC - COLLOCAZIONE SPECIFICA

LDCN - Denominazione attuale Museo Archeologico Nazionale

## LA - ALTRE LOCALIZZAZIONI GEOGRAFICO-AMMINISTRATIVE

TCL - Tipo di localizzazione luogo di reperimento

### PRV - LOCALIZZAZIONE GEOGRAFICO-AMMINISTRATIVA

PRVS - Stato	ITALIA
PRVR - Regione	Sicilia
PRVP - Provincia	CL
PRVC - Comune	Mussomeli
PRL - Altra località	Monte Raffè (frazione ISTAT)

**PRC - COLLOCAZIONE SPECIFICA****PRCT - Tipologia****PRCD - Denominazione**

scarico terracotte

**UB - DATI PATRIMONIALI****INV - INVENTARIO DI MUSEO O SOPRINTENDENZA****INVN - Numero**

AG 3925

**RE - MODALITA' DI REPERIMENTO****DSC - DATI DI SCAVO****SCAN - Denominazione  
dello scavo**

NR (recupero pregresso)

**DSCD - Data**

1956/00/00

**DT - CRONOLOGIA****DTZ - CRONOLOGIA GENERICA****DTZG - Fascia cronologica  
di riferimento**

SECOLI/ IV a.C.

**DTZS - Frazione  
cronologica**

seconda metà

**DTS - CRONOLOGIA SPECIFICA****DTSI - Da**

349

**DTSV - Validità**

ca

**DTSF - A**

300

**DTSL - Validità**

ca

**DTM - Motivazione cronologia**

NR (recupero pregresso)

**MT - DATI TECNICI****MTC - Materia e tecnica**

argilla/ a tornio

**MIS - MISURE****MISU - Unità**

m

**MISA - Altezza**

0.09

**MISD - Diametro**

0.065

**DA - DATI ANALITICI****DES - DESCRIZIONE****DESO - Indicazioni  
sull'oggetto**

Bocca rotonda, strozzatura sotto la bocca svasata, corpo rigonfio verso il basso, apoda.

**CO - CONSERVAZIONE****STC - STATO DI CONSERVAZIONE****STCC - Stato di  
conservazione**

mutilo

**STCS - Indicazioni  
specifiche**

Restaurate l'ansa e quasi tutta la bocca.

**TU - CONDIZIONE GIURIDICA E VINCOLI****CDG - CONDIZIONE GIURIDICA****CDGG - Indicazione  
generica**

proprietà Ente pubblico territoriale

**CDGS - Indicazione**

specifica	Regione Siciliana
-----------	-------------------

## DO - FONTI E DOCUMENTI DI RIFERIMENTO

### FTA - DOCUMENTAZIONE FOTOGRAFICA

FTAX - Genere	documentazione allegata
FTAP - Tipo	riproduzione di fotografia da fonte archivistica
FTAA - Autore	Lexon Progetto Carin
FTAD - Data	1992
FTAE - Ente proprietario	R19CRICD
FTAC - Collocazione	archivio cartaceo/ digitale CRICD
FTAN - Codice identificativo	00028024_01
FTAT - Note	01/ aF31292
FTAF - Formato	jpeg

## AD - ACCESSO AI DATI

### ADS - SPECIFICHE DI ACCESSO AI DATI

ADSP - Profilo di accesso	1
ADSM - Motivazione	scheda contenente dati liberamente accessibili

## CM - COMPILAZIONE

### CMP - COMPILAZIONE

CMPD - Data	1975
CMPN - Nome	Frasca, M.
FUR - Funzionario responsabile	Fiorentini, G.

### RVM - TRASCRIZIONE PER INFORMATIZZAZIONE

RVMD - Data	1992
RVMN - Nome	Lexon S.p.A.

### AGG - AGGIORNAMENTO-REVISIONE

AGGD - Data	2022
AGGN - Nome	Andriolo, Fausto
AGGE - Ente	R19CRICD
AGGR - Referente scientifico	Giuliano, Selima Giorgia
AGGF - Funzionario responsabile	Cappugi, Laura