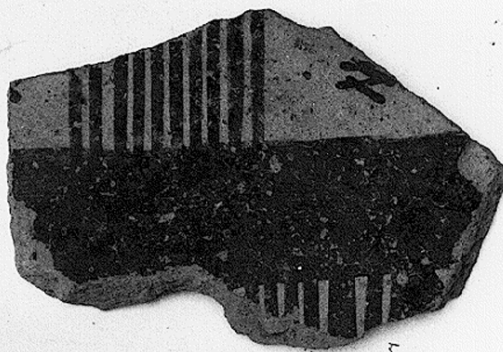


SCHEDA



19/00028078

CD - CODICI

TSK - Tipo Scheda	RA
LIR - Livello ricerca	C
NCT - CODICE UNIVOCO	
NCTR - Codice regione	19
NCTN - Numero catalogo generale	00028078
ESC - Ente schedatore	R19CRICD
ECP - Ente competente	R19CRICD

OG - OGGETTO

OGT - OGGETTO

OGTD - Definizione vaso/ frammento/ forma chiusa/ parete

LC - LOCALIZZAZIONE GEOGRAFICO-AMMINISTRATIVA

PVC - LOCALIZZAZIONE GEOGRAFICO-AMMINISTRATIVA ATTUALE

PVCS - Stato	ITALIA
PVCR - Regione	Sicilia
PVCP - Provincia	AG
PVCC - Comune	Agrigento

LDC - COLLOCAZIONE SPECIFICA

LDCN - Denominazione attuale Museo Archeologico Nazionale

LA - ALTRE LOCALIZZAZIONI GEOGRAFICO-AMMINISTRATIVE

TCL - Tipo di localizzazione luogo di reperimento

PRV - LOCALIZZAZIONE GEOGRAFICO-AMMINISTRATIVA

PRVS - Stato	ITALIA
PRVR - Regione	Sicilia
PRVP - Provincia	CL
PRVC - Comune	Mussomeli
PRL - Altra località	Monte Raffè (frazione ISTAT)

PRC - COLLOCAZIONE SPECIFICA**PRCT - Tipologia****PRCD - Denominazione**

scarico terracotte

UB - DATI PATRIMONIALI**INV - INVENTARIO DI MUSEO O SOPRINTENDENZA****INVN - Numero**

AG 3982

RE - MODALITA' DI REPERIMENTO**DSC - DATI DI SCAVO****SCAN - Denominazione dello scavo**

NR (recupero pregresso)

DSCD - Data

1956/00/00

DT - CRONOLOGIA**DTZ - CRONOLOGIA GENERICA****DTZG - Fascia cronologica di riferimento**

SECOLI/ VI a.C.

DTS - CRONOLOGIA SPECIFICA**DTSI - Da**

599

DTSF - A

500

DTM - Motivazione cronologia

NR (recupero pregresso)

AU - DEFINIZIONE CULTURALE**ATB - AMBITO CULTURALE****ATBD - Denominazione**

fabbrica indigena/ cultura di Licodia Eubea

ATBM - Motivazione dell'attribuzione

NR (recupero pregresso)

MT - DATI TECNICI**MTC - Materia e tecnica**

argilla/ a tornio, dipinta

MIS - MISURE**MISU - Unità**

m

MISA - Altezza

0.062, 0.095

DA - DATI ANALITICI**DES - DESCRIZIONE****DESO - Indicazioni sull'oggetto**

Frammento di parete di vaso (anfora ?) decorato in bruno sull'ingubbiatura giallina, grossa fascia orizzontale al centro, dalla quale si dipartono in alto e in basso, dei gruppi di linee verticali, nello spazio lasciato libero dal gruppo di linee superiori si conserva parte di un motivo ottenuto da trattini congiungentesi a formare una linea a zig-zag.

CO - CONSERVAZIONE**STC - STATO DI CONSERVAZIONE****STCC - Stato di conservazione**

mediocre

STCS - Indicazioni specifiche

Frammento, vernice ben conservata.

TU - CONDIZIONE GIURIDICA E VINCOLI**CDG - CONDIZIONE GIURIDICA**

CDGG - Indicazione generica	proprietà Ente pubblico territoriale
CDGS - Indicazione specifica	Regione Siciliana
DO - FONTI E DOCUMENTI DI RIFERIMENTO	
FTA - DOCUMENTAZIONE FOTOGRAFICA	
FTAX - Genere	documentazione allegata
FTAP - Tipo	riproduzione di fotografia da fonte archivistica
FTAA - Autore	Lexon Progetto Carin
FTAD - Data	1992
FTAE - Ente proprietario	R19CRICD
FTAC - Collocazione	archivio cartaceo/ digitale CRICD
FTAN - Codice identificativo	00028078_01
FTAT - Note	01/ aF31272
FTAF - Formato	jpeg
AD - ACCESSO AI DATI	
ADS - SPECIFICHE DI ACCESSO AI DATI	
ADSP - Profilo di accesso	1
ADSM - Motivazione	scheda contenente dati liberamente accessibili
CM - COMPILAZIONE	
CMP - COMPILAZIONE	
CMPD - Data	1975
CMPN - Nome	Frasca, M.
FUR - Funzionario responsabile	Fiorentini, G.
RVM - TRASCRIZIONE PER INFORMATIZZAZIONE	
RVMD - Data	1992
RVMN - Nome	Lexon S.p.A.
AGG - AGGIORNAMENTO-REVISIONE	
AGGD - Data	2022
AGGN - Nome	Andriolo, Fausto
AGGE - Ente	R19CRICD
AGGR - Referente scientifico	Giuliano, Selima Giorgia
AGGF - Funzionario responsabile	Cappugi, Laura