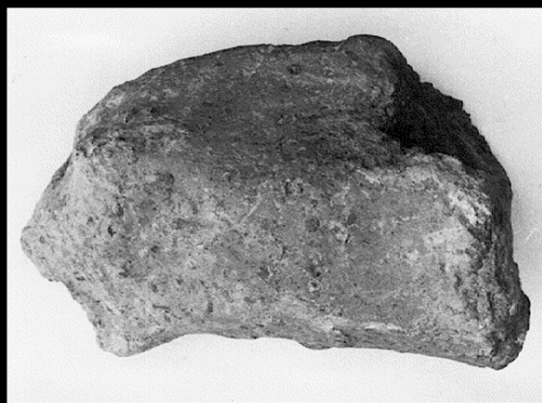


SCHEDA



19/00028095

CD - CODICI

| | |
|---------------------------------|----------|
| TSK - Tipo Scheda | RA |
| LIR - Livello ricerca | C |
| NCT - CODICE UNIVOCO | |
| NCTR - Codice regione | 19 |
| NCTN - Numero catalogo generale | 00028095 |
| ESC - Ente schedatore | R19CRICD |
| ECP - Ente competente | R19CRICD |

OG - OGGETTO

| | |
|---------------------------------------|--------------|
| OGT - OGGETTO | |
| OGTD - Definizione | testa |
| CLS - Categoria - classe e produzione | coroplastica |

LC - LOCALIZZAZIONE GEOGRAFICO-AMMINISTRATIVA

PVC - LOCALIZZAZIONE GEOGRAFICO-AMMINISTRATIVA ATTUALE

| | |
|------------------|-----------|
| PVCS - Stato | ITALIA |
| PVCR - Regione | Sicilia |
| PVCP - Provincia | AG |
| PVCC - Comune | Agrigento |

LDC - COLLOCAZIONE SPECIFICA

| | |
|------------------------------|------------------------------|
| LDCN - Denominazione attuale | Museo Archeologico Nazionale |
|------------------------------|------------------------------|

LA - ALTRE LOCALIZZAZIONI GEOGRAFICO-AMMINISTRATIVE

| | |
|------------------------------|----------------------|
| TCL - Tipo di localizzazione | luogo di reperimento |
|------------------------------|----------------------|

PRV - LOCALIZZAZIONE GEOGRAFICO-AMMINISTRATIVA

| | |
|------------------|---------|
| PRVS - Stato | ITALIA |
| PRVR - Regione | Sicilia |
| PRVP - Provincia | CL |

| | |
|---|---|
| PRVC - Comune | Mussomeli |
| PRL - Altra località | Monte Raffe (frazione ISTAT) |
| PRC - COLLOCAZIONE SPECIFICA | |
| PRCT - Tipologia | |
| PRCD - Denominazione | scarico terracotte |
| UB - DATI PATRIMONIALI | |
| INV - INVENTARIO DI MUSEO O SOPRINTENDENZA | |
| INVN - Numero | 19487 |
| RE - MODALITA' DI REPERIMENTO | |
| DSC - DATI DI SCAVO | |
| SCAN - Denominazione dello scavo | NR (recupero pregresso) |
| DSCD - Data | 1956/00/00 |
| DT - CRONOLOGIA | |
| DTZ - CRONOLOGIA GENERICA | |
| DTZG - Fascia cronologica di riferimento | SECOLI/ VI a.C. |
| DTS - CRONOLOGIA SPECIFICA | |
| DTSI - Da | 599 |
| DTSF - A | 500 |
| DTM - Motivazione cronologia | NR (recupero pregresso) |
| AU - DEFINIZIONE CULTURALE | |
| ATB - AMBITO CULTURALE | |
| ATBD - Denominazione | fabbrica locale |
| ATBM - Motivazione dell'attribuzione | NR (recupero pregresso) |
| MT - DATI TECNICI | |
| MTC - Materia e tecnica | impasto |
| MIS - MISURE | |
| MISU - Unità | m |
| MISN - Lunghezza | 0.09 |
| DA - DATI ANALITICI | |
| DES - DESCRIZIONE | |
| DESO - Indicazioni sull'oggetto | Un foro attraversa per tutta la sua lunghezza la testa. |
| DESS - Indicazioni sul soggetto | Testa di animale, forse cavallo, una linea sulla sommità indica la criniera, ai suoi lati erano le orecchie, la bocca era indicata da un taglio orizzontale, del quale resta la parte più profonda. |
| CO - CONSERVAZIONE | |
| STC - STATO DI CONSERVAZIONE | |
| STCC - Stato di conservazione | mutilo |
| STCS - Indicazioni specifiche | Rotto nel collo, nel muso, orecchie spezzate. |

TU - CONDIZIONE GIURIDICA E VINCOLI**CDG - CONDIZIONE GIURIDICA**

| | |
|-------------------------------------|--------------------------------------|
| CDGG - Indicazione generica | proprietà Ente pubblico territoriale |
| CDGS - Indicazione specifica | Regione Siciliana |

DO - FONTI E DOCUMENTI DI RIFERIMENTO**FTA - DOCUMENTAZIONE FOTOGRAFICA**

| | |
|-------------------------------------|--|
| FTAX - Genere | documentazione allegata |
| FTAP - Tipo | riproduzione di fotografia da fonte archivistica |
| FTAA - Autore | Lexon Progetto Carin |
| FTAD - Data | 1992 |
| FTAE - Ente proprietario | R19CRICD |
| FTAC - Collocazione | archivio cartaceo/ digitale CRICD |
| FTAN - Codice identificativo | 00028095_01 |
| FTAT - Note | 01/ aF30792 |
| FTAF - Formato | jpeg |

AD - ACCESSO AI DATI**ADS - SPECIFICHE DI ACCESSO AI DATI**

| | |
|----------------------------------|--|
| ADSP - Profilo di accesso | 1 |
| ADSM - Motivazione | scheda contenente dati liberamente accessibili |

CM - COMPILAZIONE**CMP - COMPILAZIONE**

| | |
|---------------------------------------|----------------|
| CMPD - Data | 1975 |
| CMPN - Nome | Frasca, M. |
| FUR - Funzionario responsabile | Fiorentini, G. |

RVM - TRASCRIZIONE PER INFORMATIZZAZIONE

| | |
|--------------------|--------------|
| RVMD - Data | 1992 |
| RVMN - Nome | Lexon S.p.A. |

AGG - AGGIORNAMENTO-REVISIONE

| | |
|--|--------------------------|
| AGGD - Data | 2022 |
| AGGN - Nome | Andriolo, Fausto |
| AGGE - Ente | R19CRICD |
| AGGR - Referente scientifico | Giuliano, Selima Giorgia |
| AGGF - Funzionario responsabile | Cappugi, Laura |