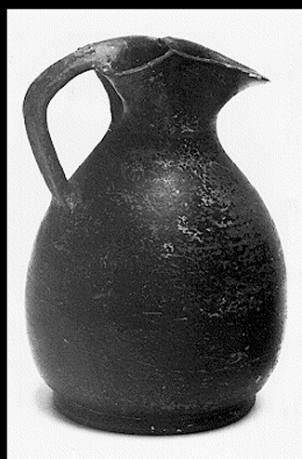


SCHEDA



19/00028116

CD - CODICI

TSK - Tipo Scheda	RA
LIR - Livello ricerca	C
NCT - CODICE UNIVOCO	
NCTR - Codice regione	19
NCTN - Numero catalogo generale	00028116
ESC - Ente schedatore	R19CRICD
ECP - Ente competente	R19CRICD

OG - OGGETTO

OGT - OGGETTO	
OGTD - Definizione	oinochoe a bocca trilobata
CLS - Categoria - classe e produzione	STRUMENTI - UTENSILI - OGGETTI D'USO/ CONTENITORI E RECIPIENTI/ CERAMICA/ Ceramica a vernice nera

LC - LOCALIZZAZIONE GEOGRAFICO-AMMINISTRATIVA

PVC - LOCALIZZAZIONE GEOGRAFICO-AMMINISTRATIVA ATTUALE

PVCS - Stato	ITALIA
PVCR - Regione	Sicilia
PVCP - Provincia	AG
PVCC - Comune	Agrigento

LDC - COLLOCAZIONE SPECIFICA

LDCN - Denominazione attuale	Museo Archeologico Nazionale
------------------------------	------------------------------

LA - ALTRE LOCALIZZAZIONI GEOGRAFICO-AMMINISTRATIVE

TCL - Tipo di localizzazione	luogo di reperimento
------------------------------	----------------------

PRV - LOCALIZZAZIONE GEOGRAFICO-AMMINISTRATIVA

PRVS - Stato	ITALIA
PRVR - Regione	Sicilia
PRVP - Provincia	CL

PRVC - Comune	Mussomeli
PRL - Altra località	Monte Raffè (frazione ISTAT)
PRC - COLLOCAZIONE SPECIFICA	
PRCT - Tipologia	
PRCD - Denominazione	materiale sporadico
UB - DATI PATRIMONIALI	
INV - INVENTARIO DI MUSEO O SOPRINTENDENZA	
INVN - Numero	19506 B
RE - MODALITA' DI REPERIMENTO	
DSC - DATI DI SCAVO	
SCAN - Denominazione dello scavo	NR (recupero pregresso)
DSCD - Data	1956/00/00
DT - CRONOLOGIA	
DTZ - CRONOLOGIA GENERICA	
DTZG - Fascia cronologica di riferimento	SECOLI/ IV a.C.
DTZS - Frazione cronologica	seconda metà
DTS - CRONOLOGIA SPECIFICA	
DTSI - Da	349
DTSV - Validità	ca
DTSF - A	300
DTSL - Validità	ca
DTM - Motivazione cronologia	NR (recupero pregresso)
AU - DEFINIZIONE CULTURALE	
ATB - AMBITO CULTURALE	
ATBD - Denominazione	fabbrica locale
ATBM - Motivazione dell'attribuzione	NR (recupero pregresso)
MT - DATI TECNICI	
MTC - Materia e tecnica	argilla
MIS - MISURE	
MISU - Unità	m
MISA - Altezza	0.153
MISD - Diametro	0.115
DA - DATI ANALITICI	
DES - DESCRIZIONE	
DESO - Indicazioni sull'oggetto	Spalla rientrante con linea continua restringentesi sotto la bocca, corpo rigonfio verso il basso, largo piede ad anello, separato dal corpo da una solcatura, ansa a nastro formante un lieve gomito, tra spalla e bocca, con innesto superiore lievemente aggettante, decorata da una nervatura longitudinale, interamente ricoperta di vernice nerastra, ad eccezione della base di appoggio. Pareti spesse.
CO - CONSERVAZIONE	

STC - STATO DI CONSERVAZIONE

STCC - Stato di conservazione	integro
STCS - Indicazioni specifiche	Di restauro un piccolo tratto della bocca, per il resto integra, vernice in parte scrostata.

TU - CONDIZIONE GIURIDICA E VINCOLI**CDG - CONDIZIONE GIURIDICA**

CDGG - Indicazione generica	proprietà Ente pubblico territoriale
CDGS - Indicazione specifica	Regione Siciliana

DO - FONTI E DOCUMENTI DI RIFERIMENTO**FTA - DOCUMENTAZIONE FOTOGRAFICA**

FTAX - Genere	documentazione allegata
FTAP - Tipo	riproduzione di fotografia da fonte archivistica
FTAA - Autore	Lexon Progetto Carin
FTAD - Data	1992
FTAE - Ente proprietario	R19CRICD
FTAC - Collocazione	archivio cartaceo/ digitale CRICD
FTAN - Codice identificativo	00028116_01
FTAT - Note	01/ aF31308
FTAF - Formato	jpeg

AD - ACCESSO AI DATI**ADS - SPECIFICHE DI ACCESSO AI DATI**

ADSP - Profilo di accesso	1
ADSM - Motivazione	scheda contenente dati liberamente accessibili

CM - COMPILAZIONE**CMP - COMPILAZIONE**

CMPD - Data	1975
CMPN - Nome	Frasca, M.
FUR - Funzionario responsabile	Fiorentini, G.

RVM - TRASCRIZIONE PER INFORMATIZZAZIONE

RVMD - Data	1992
RVMN - Nome	Lexon S.p.A.

AGG - AGGIORNAMENTO-REVISIONE

AGGD - Data	2022
AGGN - Nome	Andriolo, Fausto
AGGE - Ente	R19CRICD
AGGR - Referente scientifico	Giuliano, Selima Giorgia
AGGF - Funzionario responsabile	Cappugi, Laura