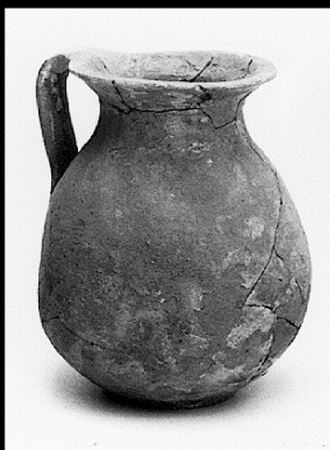


# SCHEDA



19/00028222

## CD - CODICI

TSK - Tipo Scheda	RA
LIR - Livello ricerca	C
NCT - CODICE UNIVOCO	
NCTR - Codice regione	19
NCTN - Numero catalogo generale	00028222
ESC - Ente schedatore	R19CRICD
ECP - Ente competente	R19CRICD

## OG - OGGETTO

### OGT - OGGETTO

OGTD - Definizione oinochoe a bocca rotonda

## LC - LOCALIZZAZIONE GEOGRAFICO-AMMINISTRATIVA

### PVC - LOCALIZZAZIONE GEOGRAFICO-AMMINISTRATIVA ATTUALE

PVCS - Stato	ITALIA
PVCR - Regione	Sicilia
PVCP - Provincia	AG
PVCC - Comune	Agrigento

### LDC - COLLOCAZIONE SPECIFICA

LDCN - Denominazione attuale Museo Archeologico Nazionale

## LA - ALTRE LOCALIZZAZIONI GEOGRAFICO-AMMINISTRATIVE

TCL - Tipo di localizzazione luogo di reperimento

### PRV - LOCALIZZAZIONE GEOGRAFICO-AMMINISTRATIVA

PRVS - Stato	ITALIA
PRVR - Regione	Sicilia
PRVP - Provincia	CL
PRVC - Comune	Mussomeli
PRL - Altra località	Monte Raffè (frazione ISTAT)

**UB - DATI PATRIMONIALI****INV - INVENTARIO DI MUSEO O SOPRINTENDENZA**

INVN - Numero	19612
---------------	-------

**DT - CRONOLOGIA****DTZ - CRONOLOGIA GENERICA**

DTZG - Fascia cronologica di riferimento	SECOLI/ IV a.C.
--	-----------------

DTZS - Frazione cronologica	seconda metà
-----------------------------	--------------

**DTS - CRONOLOGIA SPECIFICA**

DTSI - Da	349
-----------	-----

DTSV - Validità	ca
-----------------	----

DTSF - A	300
----------	-----

DTSL - Validità	ca
-----------------	----

DTM - Motivazione cronologia	NR (recupero pregresso)
------------------------------	-------------------------

**AU - DEFINIZIONE CULTURALE****ATB - AMBITO CULTURALE**

ATBD - Denominazione	fabbrica locale
----------------------	-----------------

ATBM - Motivazione dell'attribuzione	NR (recupero pregresso)
--------------------------------------	-------------------------

**MT - DATI TECNICI**

MTC - Materia e tecnica	argilla/ a tornio
-------------------------	-------------------

**MIS - MISURE**

MISU - Unità	m
--------------	---

MISA - Altezza	0.165
----------------	-------

MISD - Diametro	0.13
-----------------	------

**DA - DATI ANALITICI****DES - DESCRIZIONE**

DESO - Indicazioni sull'oggetto	Bocca circolare con orlo inspessito superiormente piatto, la bocca si restringe con un lieve gradino interno, corpo globulare lievemente rigonfio verso il basso e restringentesi con una strozzatura sotto la bocca, base lievemente concava, ansa a nastro tra spalla e bocca, ammaccatura da pressione durante la lavorazione, acroma.
---------------------------------	---

**CO - CONSERVAZIONE****STC - STATO DI CONSERVAZIONE**

STCC - Stato di conservazione	ricomposto
-------------------------------	------------

STCS - Indicazioni specifiche	Ricomposta da più frammenti, incrostata.
-------------------------------	--

**TU - CONDIZIONE GIURIDICA E VINCOLI****CDG - CONDIZIONE GIURIDICA**

CDGG - Indicazione generica	proprietà Stato
-----------------------------	-----------------

CDGS - Indicazione specifica	Repubblica Italiana
------------------------------	---------------------

**ALN - MUTAMENTI TITOLARITA'/POSSESSO/DETTENZIONE**

<b>ALNT - Tipo evento</b>	sequestro
<b>ALND - Data evento</b>	1953/11/18
<b>ALNN - Note</b>	Carabinieri di Bompensiere, verbale n.85

**DO - FONTI E DOCUMENTI DI RIFERIMENTO****FTA - DOCUMENTAZIONE FOTOGRAFICA**

<b>FTAX - Genere</b>	documentazione allegata
<b>FTAP - Tipo</b>	riproduzione di fotografia da fonte archivistica
<b>FTAA - Autore</b>	Lexon Progetto Carin
<b>FTAD - Data</b>	1992
<b>FTAE - Ente proprietario</b>	R19CRICD
<b>FTAC - Collocazione</b>	archivio cartaceo/ digitale CRICD
<b>FTAN - Codice identificativo</b>	00028222_01
<b>FTAT - Note</b>	01/ aF30878
<b>FTAF - Formato</b>	jpeg

**AD - ACCESSO AI DATI****ADS - SPECIFICHE DI ACCESSO AI DATI**

<b>ADSP - Profilo di accesso</b>	1
<b>ADSM - Motivazione</b>	scheda contenente dati liberamente accessibili

**CM - COMPILAZIONE****CMP - COMPILAZIONE**

<b>CMPD - Data</b>	1975
<b>CMPN - Nome</b>	Frasca, M.
<b>FUR - Funzionario responsabile</b>	Fiorentini, G.

**RVM - TRASCRIZIONE PER INFORMATIZZAZIONE**

<b>RVMD - Data</b>	1992
<b>RVMN - Nome</b>	Lexon S.p.A.

**AGG - AGGIORNAMENTO-REVISIONE**

<b>AGGD - Data</b>	2022
<b>AGGN - Nome</b>	Andriolo, Fausto
<b>AGGE - Ente</b>	R19CRICD
<b>AGGR - Referente scientifico</b>	Giuliano, Selima Giorgia
<b>AGGF - Funzionario responsabile</b>	Cappugi, Laura