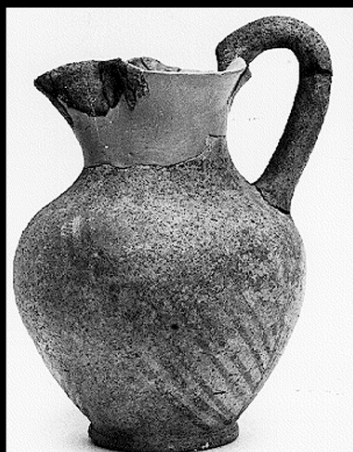


SCHEDA



19/00028227

CD - CODICI

TSK - Tipo Scheda	RA
LIR - Livello ricerca	C
NCT - CODICE UNIVOCO	
NCTR - Codice regione	19
NCTN - Numero catalogo generale	00028227
ESC - Ente schedatore	R19CRICD
ECP - Ente competente	R19CRICD

OG - OGGETTO

OGT - OGGETTO

OGTD - Definizione oinochoe a bocca trilobata

LC - LOCALIZZAZIONE GEOGRAFICO-AMMINISTRATIVA

PVC - LOCALIZZAZIONE GEOGRAFICO-AMMINISTRATIVA ATTUALE

PVCS - Stato	ITALIA
PVCR - Regione	Sicilia
PVCP - Provincia	AG
PVCC - Comune	Agrigento

LDC - COLLOCAZIONE SPECIFICA

LDCN - Denominazione attuale Museo Archeologico Nazionale

LA - ALTRE LOCALIZZAZIONI GEOGRAFICO-AMMINISTRATIVE

TCL - Tipo di localizzazione luogo di reperimento

PRV - LOCALIZZAZIONE GEOGRAFICO-AMMINISTRATIVA

PRVS - Stato	ITALIA
PRVR - Regione	Sicilia
PRVP - Provincia	CL
PRVC - Comune	Mussomeli
PRL - Altra località	Monte Raffè (frazione ISTAT)

UB - DATI PATRIMONIALI**INV - INVENTARIO DI MUSEO O SOPRINTENDENZA**

INVN - Numero	19617
---------------	-------

DT - CRONOLOGIA**DTZ - CRONOLOGIA GENERICA**

DTZG - Fascia cronologica di riferimento	SECOLI/ VII a.C.
--	------------------

DTS - CRONOLOGIA SPECIFICA

DTSI - Da	699
-----------	-----

DTSF - A	600
----------	-----

DTM - Motivazione cronologia	NR (recupero pregresso)
------------------------------	-------------------------

AU - DEFINIZIONE CULTURALE**ATB - AMBITO CULTURALE**

ATBD - Denominazione	fabbrica indigena
----------------------	-------------------

ATBM - Motivazione dell'attribuzione	NR (recupero pregresso)
--------------------------------------	-------------------------

MT - DATI TECNICI

MTC - Materia e tecnica	argilla/ dipinta
-------------------------	------------------

MIS - MISURE

MISU - Unità	m
--------------	---

MISA - Altezza	0.20
----------------	------

DA - DATI ANALITICI**DES - DESCRIZIONE**

DESO - Indicazioni sull'oggetto	Spalla rientrante, corpo ovoidale rigonfio superiormente, basso piede a disco, ansa a cordone tra spalla e bocca, curvilineo e lievemente sormontante, tracce della decorazione bruna su ingubbiatura giallina, gruppi di tre linee delimitano due strette zone verticali, sotto il lobo centrale della bocca, decorata nella parte inferiore da linee verticali interrotte da linee orizzontali poco sotto la massima espansione del vaso, e sotto l'ansa non decorata, e contemporaneamente delimitano due ampie zone decorate ciascuna da due gruppi di triangoli inscritti convergenti al centro, con i vertici contrapposti, aventi tutti per la base la più esterna delle linee verticali.
---------------------------------	--

CO - CONSERVAZIONE**STC - STATO DI CONSERVAZIONE**

STCC - Stato di conservazione	parzialmente ricomposto
-------------------------------	-------------------------

STCS - Indicazioni specifiche	Ricomposte l'ansa e la bocca, rilevante restauro nel collo, decorazione quasi del tutto scomparsa.
-------------------------------	--

TU - CONDIZIONE GIURIDICA E VINCOLI**CDG - CONDIZIONE GIURIDICA**

CDGG - Indicazione generica	proprietà Stato
-----------------------------	-----------------

CDGS - Indicazione specifica	Repubblica Italiana
------------------------------	---------------------

ALN - MUTAMENTI TITOLARITA'/POSSESSO/DETENZIONE

ALNT - Tipo evento	sequestro
ALND - Data evento	1953/11/18
ALNN - Note	Carabinieri di Bompensiere, verbale n.85
DO - FONTI E DOCUMENTI DI RIFERIMENTO	
FTA - DOCUMENTAZIONE FOTOGRAFICA	
FTAX - Genere	documentazione allegata
FTAP - Tipo	riproduzione di fotografia da fonte archivistica
FTAA - Autore	Lexon Progetto Carin
FTAD - Data	1992
FTAE - Ente proprietario	R19CRICD
FTAC - Collocazione	archivio cartaceo/ digitale CRICD
FTAN - Codice identificativo	00028227_01
FTAT - Note	01/ aF31298
FTAF - Formato	jpeg
AD - ACCESSO AI DATI	
ADS - SPECIFICHE DI ACCESSO AI DATI	
ADSP - Profilo di accesso	1
ADSM - Motivazione	scheda contenente dati liberamente accessibili
CM - COMPILAZIONE	
CMP - COMPILAZIONE	
CMPD - Data	1975
CMPN - Nome	Frasca, M.
FUR - Funzionario responsabile	Fiorentini, G.
RVM - TRASCRIZIONE PER INFORMATIZZAZIONE	
RVMD - Data	1992
RVMN - Nome	Lexon S.p.A.
AGG - AGGIORNAMENTO-REVISIONE	
AGGD - Data	2022
AGGN - Nome	Andriolo, Fausto
AGGE - Ente	R19CRICD
AGGR - Referente scientifico	Giuliano, Selima Giorgia
AGGF - Funzionario responsabile	Cappugi, Laura