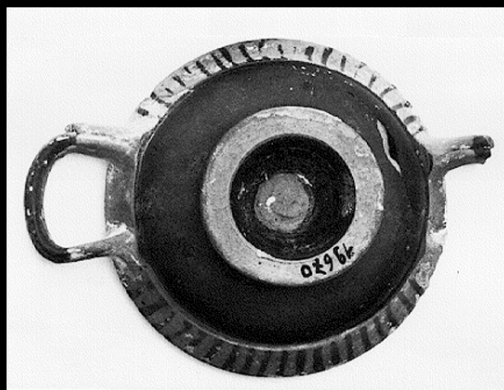


SCHEDA



19/00028280

CD - CODICI

| | |
|---------------------------------|----------|
| TSK - Tipo Scheda | RA |
| LIR - Livello ricerca | C |
| NCT - CODICE UNIVOCO | |
| NCTR - Codice regione | 19 |
| NCTN - Numero catalogo generale | 00028280 |
| ESC - Ente schedatore | R19CRICD |
| ECP - Ente competente | R19CRICD |

OG - OGGETTO

| | |
|--------------------|--------|
| OGT - OGGETTO | |
| OGTD - Definizione | lekane |

LC - LOCALIZZAZIONE GEOGRAFICO-AMMINISTRATIVA

PVC - LOCALIZZAZIONE GEOGRAFICO-AMMINISTRATIVA ATTUALE

| | |
|------------------|-----------|
| PVCS - Stato | ITALIA |
| PVCR - Regione | Sicilia |
| PVCP - Provincia | AG |
| PVCC - Comune | Agrigento |

LDC - COLLOCAZIONE SPECIFICA

| | |
|------------------------------|------------------------------|
| LDCN - Denominazione attuale | Museo Archeologico Nazionale |
|------------------------------|------------------------------|

LA - ALTRE LOCALIZZAZIONI GEOGRAFICO-AMMINISTRATIVE

| | |
|------------------------------|----------------------|
| TCL - Tipo di localizzazione | luogo di reperimento |
|------------------------------|----------------------|

PRV - LOCALIZZAZIONE GEOGRAFICO-AMMINISTRATIVA

| | |
|----------------------|------------------------------|
| PRVS - Stato | ITALIA |
| PRVR - Regione | Sicilia |
| PRVP - Provincia | CL |
| PRVC - Comune | Mussomeli |
| PRL - Altra località | Monte Raffè (frazione ISTAT) |

PRC - COLLOCAZIONE SPECIFICA**PRCT - Tipologia****PRCD - Denominazione** materiale sporadico**UB - DATI PATRIMONIALI****INV - INVENTARIO DI MUSEO O SOPRINTENDENZA****INVN - Numero** 19670**RE - MODALITA' DI REPERIMENTO****DSC - DATI DI SCAVO****SCAN - Denominazione dello scavo** NR (recupero pregresso)**DSCD - Data** 1956/00/00**DT - CRONOLOGIA****DTZ - CRONOLOGIA GENERICA****DTZG - Fascia cronologica di riferimento** SECOLI/ IV a.C.**DTZS - Frazione cronologica** seconda metà**DTS - CRONOLOGIA SPECIFICA****DTSI - Da** 349**DTSV - Validità** ca**DTSF - A** 300**DTSL - Validità** ca**DTM - Motivazione cronologia** NR (recupero pregresso)**AU - DEFINIZIONE CULTURALE****ATB - AMBITO CULTURALE****ATBD - Denominazione** fabbrica locale**ATBM - Motivazione dell'attribuzione** NR (recupero pregresso)**MT - DATI TECNICI****MTC - Materia e tecnica** argilla/ dipinta a vernice nera**MIS - MISURE****MISU - Unità** m**MISA - Altezza** 0.037**MISD - Diametro** 0.08**DA - DATI ANALITICI****DES - DESCRIZIONE****DESO - Indicazioni sull'oggetto**

Piede alto, con larga base di appoggio sagomata a toro, anse a nastro, fiancheggiate da due segmenti di rinforzo. Interamente ricoperta di vernice nera ad eccezione della fascia tra le anse, decorata da tratti verticali nella parte superiore del piede e della base di appoggio, risparmiata.

CO - CONSERVAZIONE**STC - STATO DI CONSERVAZIONE****STCC - Stato di conservazione** mutilo

| | |
|---|--|
| STCS - Indicazioni specifiche | Priva del coperchio, rotta un'ansa. |
| TU - CONDIZIONE GIURIDICA E VINCOLI | |
| CDG - CONDIZIONE GIURIDICA | |
| CDGG - Indicazione generica | proprietà Ente pubblico territoriale |
| CDGS - Indicazione specifica | Regione Siciliana |
| DO - FONTI E DOCUMENTI DI RIFERIMENTO | |
| FTA - DOCUMENTAZIONE FOTOGRAFICA | |
| FTAX - Genere | documentazione allegata |
| FTAP - Tipo | riproduzione di fotografia da fonte archivistica |
| FTAA - Autore | Lexon Progetto Carin |
| FTAD - Data | 1992 |
| FTAE - Ente proprietario | R19CRICD |
| FTAC - Collocazione | archivio cartaceo/ digitale CRICD |
| FTAN - Codice identificativo | 00028280_01 |
| FTAT - Note | 01/ aF31006 |
| FTAF - Formato | jpeg |
| AD - ACCESSO AI DATI | |
| ADS - SPECIFICHE DI ACCESSO AI DATI | |
| ADSP - Profilo di accesso | 1 |
| ADSM - Motivazione | scheda contenente dati liberamente accessibili |
| CM - COMPILAZIONE | |
| CMP - COMPILAZIONE | |
| CMPD - Data | 1975 |
| CMPN - Nome | Frasca, M. |
| FUR - Funzionario responsabile | Fiorentini, G. |
| RVM - TRASCRIZIONE PER INFORMATIZZAZIONE | |
| RVMD - Data | 1992 |
| RVMN - Nome | Lexon S.p.A. |
| AGG - AGGIORNAMENTO-REVISIONE | |
| AGGD - Data | 2022 |
| AGGN - Nome | Andriolo, Fausto |
| AGGE - Ente | R19CRICD |
| AGGR - Referente scientifico | Giuliano, Selima Giorgia |
| AGGF - Funzionario responsabile | Cappugi, Laura |