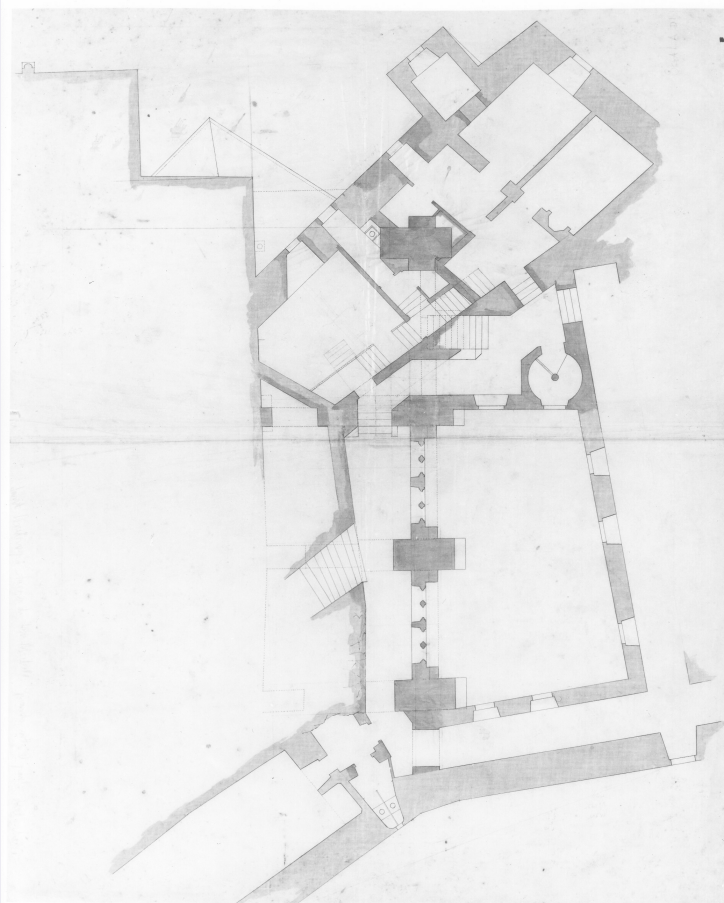


SCHEDA



CD - CODICI

TSK - Tipo Scheda	RA
LIR - Livello ricerca	C
NCT - CODICE UNIVOCO	
NCTR - Codice regione	19
NCTN - Numero catalogo generale	00028281
ESC - Ente schedatore	R19CRICD
ECP - Ente competente	R19CRICD

OG - OGGETTO

OGT - OGGETTO

OGTD - Definizione lekane/ coperchio

LC - LOCALIZZAZIONE GEOGRAFICO-AMMINISTRATIVA

PVC - LOCALIZZAZIONE GEOGRAFICO-AMMINISTRATIVA ATTUALE

PVCS - Stato ITALIA

PVCR - Regione Sicilia

PVCP - Provincia AG

PVCC - Comune Agrigento

LDC - COLLOCAZIONE SPECIFICA

LDCN - Denominazione

attuale	Museo Archeologico Nazionale
LA - ALTRE LOCALIZZAZIONI GEOGRAFICO-AMMINISTRATIVE	
TCL - Tipo di localizzazione	luogo di reperimento
PRV - LOCALIZZAZIONE GEOGRAFICO-AMMINISTRATIVA	
PRVS - Stato	ITALIA
PRVR - Regione	Sicilia
PRVP - Provincia	CL
PRVC - Comune	Mussomeli
PRL - Altra località	Monte Raffè (frazione ISTAT)
PRC - COLLOCAZIONE SPECIFICA	
PRCT - Tipologia	
PRCD - Denominazione	materiale sporadico
UB - DATI PATRIMONIALI	
INV - INVENTARIO DI MUSEO O SOPRINTENDENZA	
INVN - Numero	19671
RE - MODALITA' DI REPERIMENTO	
DSC - DATI DI SCAVO	
SCAN - Denominazione dello scavo	NR (recupero pregresso)
DSCD - Data	1956/00/00
DT - CRONOLOGIA	
DTZ - CRONOLOGIA GENERICA	
DTZG - Fascia cronologica di riferimento	SECOLI/ IV a.C.
DTZS - Frazione cronologica	seconda metà
DTS - CRONOLOGIA SPECIFICA	
DTSI - Da	349
DTSV - Validità	ca
DTSF - A	300
DTSL - Validità	ca
DTM - Motivazione cronologia	NR (recupero pregresso)
AU - DEFINIZIONE CULTURALE	
ATB - AMBITO CULTURALE	
ATBD - Denominazione	fabbrica locale
ATBM - Motivazione dell'attribuzione	NR (recupero pregresso)
MT - DATI TECNICI	
MTC - Materia e tecnica	argilla
MIS - MISURE	
MISU - Unità	m
MISA - Altezza	0.033
MISD - Diametro	0.077

DA - DATI ANALITICI**DES - DESCRIZIONE****DESO - Indicazioni
sull'oggetto**

Bordo verticale e concavo, presa a stelo con parte superiore a disco, dal profilo modanato, ricoperto di vernice nera, con l'eccezione di una fascia intorno alla presa, decorata da raggi, sulla parte superiore ramoscelli incisi da cui pendevano foglie trilobate sovradipinte, ora scomparse.

CO - CONSERVAZIONE**STC - STATO DI CONSERVAZIONE****STCC - Stato di
conservazione**

mutilo

**STCS - Indicazioni
specifiche**

Rotto circa un terzo, vernice ben conservata.

TU - CONDIZIONE GIURIDICA E VINCOLI**CDG - CONDIZIONE GIURIDICA****CDGG - Indicazione
generica**

proprietà Ente pubblico territoriale

**CDGS - Indicazione
specificata**

Regione Siciliana

DO - FONTI E DOCUMENTI DI RIFERIMENTO**FTA - DOCUMENTAZIONE FOTOGRAFICA****FTAX - Genere**

documentazione allegata

FTAP - Tipo

riproduzione di fotografia da fonte archivistica

FTAA - Autore

Lexon Progetto Carin

FTAD - Data

1992

FTAE - Ente proprietario

R19CRICD

FTAC - Collocazione

archivio cartaceo/ digitale CRICD

FTAN - Codice identificativo

00028281_01

FTAT - Note

01/ aF31006

FTAF - Formato

jpeg

AD - ACCESSO AI DATI**ADS - SPECIFICHE DI ACCESSO AI DATI****ADSP - Profilo di accesso**

1

ADSM - Motivazione

scheda contenente dati liberamente accessibili

CM - COMPILAZIONE**CMP - COMPILAZIONE****CMPD - Data**

1975

CMPN - Nome

Frasca, M.

**FUR - Funzionario
responsabile**

Fiorentini, G.

RVM - TRASCRIZIONE PER INFORMATIZZAZIONE**RVMD - Data**

1992

RVMN - Nome

Lexon S.p.A.

AGG - AGGIORNAMENTO-REVISIONE**AGGD - Data**

2022

AGGN - Nome	Andriolo, Fausto
AGGE - Ente	R19CRICD
AGGR - Referente scientifico	Giuliano, Selima Giorgia
AGGF - Funzionario responsabile	Cappugi, Laura