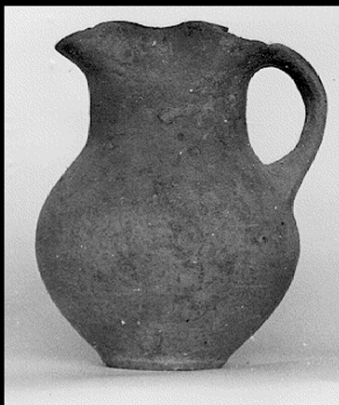


# SCHEDA



19/00028464

## CD - CODICI

TSK - Tipo Scheda	RA
LIR - Livello ricerca	C
NCT - CODICE UNIVOCO	
NCTR - Codice regione	19
NCTN - Numero catalogo generale	00028464
ESC - Ente schedatore	R19CRICD
ECP - Ente competente	R19CRICD

## OG - OGGETTO

### OGT - OGGETTO

OGTD - Definizione      brocchetta a bocca trilobata

## LC - LOCALIZZAZIONE GEOGRAFICO-AMMINISTRATIVA

### PVC - LOCALIZZAZIONE GEOGRAFICO-AMMINISTRATIVA ATTUALE

PVCS - Stato      ITALIA  
PVCR - Regione      Sicilia  
PVCP - Provincia      CL  
PVCC - Comune      Gela

### LDC - COLLOCAZIONE SPECIFICA

LDCN - Denominazione attuale      Museo Nazionale  
LDCS - Specifiche      vetrina O

## LA - ALTRE LOCALIZZAZIONI GEOGRAFICO-AMMINISTRATIVE

TCL - Tipo di localizzazione      luogo di reperimento

### PRV - LOCALIZZAZIONE GEOGRAFICO-AMMINISTRATIVA

PRVS - Stato      ITALIA  
PRVR - Regione      Sicilia  
PRVP - Provincia      CL  
PRVC - Comune      Butera

<b>PRL - Altra località</b>	Piano della Fiera (frazione ISTAT)
<b>PRC - COLLOCAZIONE SPECIFICA</b>	
<b>PRCT - Tipologia</b>	necropoli
<b>PRCD - Denominazione</b>	strato II/ sepoltura 64
<b>UB - DATI PATRIMONIALI</b>	
<b>INV - INVENTARIO DI MUSEO O SOPRINTENDENZA</b>	
<b>INVN - Numero</b>	14327
<b>RE - MODALITA' DI REPERIMENTO</b>	
<b>DSC - DATI DI SCAVO</b>	
<b>SCAN - Denominazione dello scavo</b>	NR (recupero pregresso)
<b>DSCD - Data</b>	1951/00/00-1954/00/00
<b>DT - CRONOLOGIA</b>	
<b>DTZ - CRONOLOGIA GENERICA</b>	
<b>DTZG - Fascia cronologica di riferimento</b>	SECOLI/ VII a.C.
<b>DTZS - Frazione cronologica</b>	metà
<b>DTS - CRONOLOGIA SPECIFICA</b>	
<b>DTSI - Da</b>	660
<b>DTSV - Validità</b>	ca
<b>DTSF - A</b>	640
<b>DTSL - Validità</b>	ca
<b>DTM - Motivazione cronologia</b>	NR (recupero pregresso)
<b>AU - DEFINIZIONE CULTURALE</b>	
<b>ATB - AMBITO CULTURALE</b>	
<b>ATBD - Denominazione</b>	officina locale
<b>ATBM - Motivazione dell'attribuzione</b>	NR (recupero pregresso)
<b>MT - DATI TECNICI</b>	
<b>MTC - Materia e tecnica</b>	argilla
<b>MIS - MISURE</b>	
<b>MISU - Unità</b>	m
<b>MISA - Altezza</b>	9.5
<b>DA - DATI ANALITICI</b>	
<b>DES - DESCRIZIONE</b>	
<b>DESO - Indicazioni sull'oggetto</b>	Alto collo cilindrico, corpo ovoide, piede ad anello, ansa a nastro deformata. Acroma.
<b>CO - CONSERVAZIONE</b>	
<b>STC - STATO DI CONSERVAZIONE</b>	
<b>STCC - Stato di conservazione</b>	mutilo
<b>STCS - Indicazioni specifiche</b>	Un lobo rifatto, qualche sbrecciatura. Incrostazioni terrose.

**RS - RESTAURI E ANALISI****RST - RESTAURI**

<b>RSTD - Data</b>	1954-1955
--------------------	-----------

**TU - CONDIZIONE GIURIDICA E VINCOLI****CDG - CONDIZIONE GIURIDICA**

<b>CDGG - Indicazione generica</b>	proprietà Ente pubblico territoriale
------------------------------------	--------------------------------------

<b>CDGS - Indicazione specifica</b>	Regione Siciliana
-------------------------------------	-------------------

**DO - FONTI E DOCUMENTI DI RIFERIMENTO****FTA - DOCUMENTAZIONE FOTOGRAFICA**

<b>FTAX - Genere</b>	documentazione allegata
----------------------	-------------------------

<b>FTAP - Tipo</b>	riproduzione di fotografia da fonte archivistica
--------------------	--

<b>FTAA - Autore</b>	Lexon Progetto Carin
----------------------	----------------------

<b>FTAD - Data</b>	1992
--------------------	------

<b>FTAE - Ente proprietario</b>	R19CRICD
---------------------------------	----------

<b>FTAC - Collocazione</b>	archivio cartaceo/ digitale CRICD
----------------------------	-----------------------------------

<b>FTAN - Codice identificativo</b>	00028464_01
-------------------------------------	-------------

<b>FTAT - Note</b>	01/ aF34544
--------------------	-------------

<b>FTAF - Formato</b>	jpeg
-----------------------	------

**AD - ACCESSO AI DATI****ADS - SPECIFICHE DI ACCESSO AI DATI**

<b>ADSP - Profilo di accesso</b>	1
----------------------------------	---

<b>ADSM - Motivazione</b>	scheda contenente dati liberamente accessibili
---------------------------	--

**CM - COMPILAZIONE****CMP - COMPILAZIONE**

<b>CMPD - Data</b>	1975
--------------------	------

<b>CMPN - Nome</b>	Pancucci, D.
--------------------	--------------

<b>FUR - Funzionario responsabile</b>	Fiorentini, G.
---------------------------------------	----------------

**RVM - TRASCRIZIONE PER INFORMATIZZAZIONE**

<b>RVMD - Data</b>	1992
--------------------	------

<b>RVMN - Nome</b>	Lexon S.p.A.
--------------------	--------------

**AGG - AGGIORNAMENTO-REVISIONE**

<b>AGGD - Data</b>	2022
--------------------	------

<b>AGGN - Nome</b>	Andriolo, Fausto
--------------------	------------------

<b>AGGE - Ente</b>	R19CRICD
--------------------	----------

<b>AGGR - Referente scientifico</b>	Giuliano, Selima Giorgia
-------------------------------------	--------------------------

<b>AGGF - Funzionario responsabile</b>	Cappugi, Laura
--	----------------