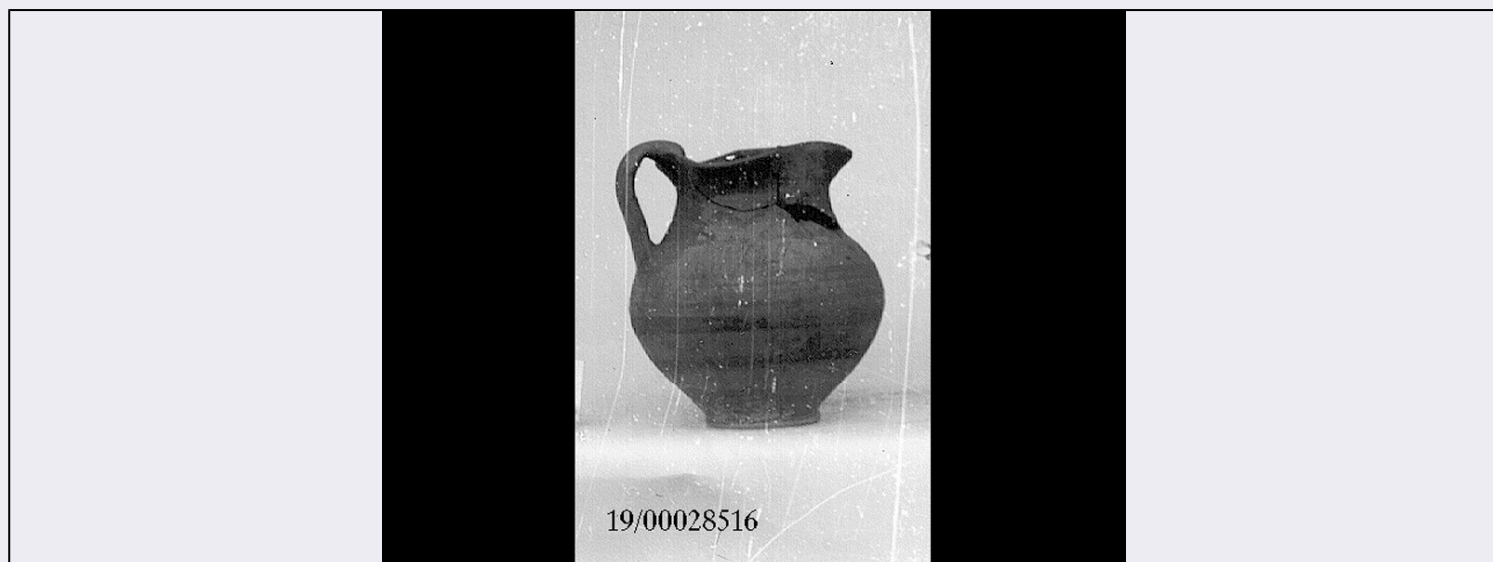


SCHEDA



19/00028516

CD - CODICI

TSK - Tipo Scheda	RA
LIR - Livello ricerca	C
NCT - CODICE UNIVOCO	
NCTR - Codice regione	19
NCTN - Numero catalogo generale	00028516
ESC - Ente schedatore	R19CRICD
ECP - Ente competente	R19CRICD

OG - OGGETTO

OGT - OGGETTO

OGTD - Definizione brocchetta a bocca trilobata

LC - LOCALIZZAZIONE GEOGRAFICO-AMMINISTRATIVA

PVC - LOCALIZZAZIONE GEOGRAFICO-AMMINISTRATIVA ATTUALE

PVCS - Stato ITALIA
PVCR - Regione Sicilia
PVCP - Provincia CL
PVCC - Comune Gela

LDC - COLLOCAZIONE SPECIFICA

LDCN - Denominazione attuale Museo Nazionale
LDCS - Specifiche vetrina O

LA - ALTRE LOCALIZZAZIONI GEOGRAFICO-AMMINISTRATIVE

TCL - Tipo di localizzazione luogo di reperimento

PRV - LOCALIZZAZIONE GEOGRAFICO-AMMINISTRATIVA

PRVS - Stato ITALIA
PRVR - Regione Sicilia
PRVP - Provincia CL
PRVC - Comune Butera

PRL - Altra località	Piano della Fiera (frazione ISTAT)
PRC - COLLOCAZIONE SPECIFICA	
PRCT - Tipologia	necropoli
PRCD - Denominazione	strato II/ sepoltura 151
UB - DATI PATRIMONIALI	
INV - INVENTARIO DI MUSEO O SOPRINTENDENZA	
INVN - Numero	14379
RE - MODALITA' DI REPERIMENTO	
DSC - DATI DI SCAVO	
SCAN - Denominazione dello scavo	NR (recupero pregresso)
DSCD - Data	1951/00/00-1954/00/00
DT - CRONOLOGIA	
DTZ - CRONOLOGIA GENERICA	
DTZG - Fascia cronologica di riferimento	SECOLI/ VI a.C.
DTZS - Frazione cronologica	inizio
DTS - CRONOLOGIA SPECIFICA	
DTSI - Da	599
DTSV - Validità	ca
DTSF - A	590
DTSL - Validità	ca
DTM - Motivazione cronologia	NR (recupero pregresso)
AU - DEFINIZIONE CULTURALE	
ATB - AMBITO CULTURALE	
ATBD - Denominazione	officina locale
ATBM - Motivazione dell'attribuzione	NR (recupero pregresso)
MT - DATI TECNICI	
MTC - Materia e tecnica	argilla/ dipinta a vernice nera
MIS - MISURE	
MISU - Unità	m
MISA - Altezza	10
DA - DATI ANALITICI	
DES - DESCRIZIONE	
DESO - Indicazioni sull'oggetto	Collo basso, cilindrico, corpo ovoide, piede ad anello, ansa a nastro. Decorata sul collo con un motivo ad onda, sulla spalla con triglifi e metope. Sul corpo quattro sottili fasce di vernice e due bande separate da zone risparmiate.
CO - CONSERVAZIONE	
STC - STATO DI CONSERVAZIONE	
STCC - Stato di conservazione	parzialmente ricomposto

STCS - Indicazioni specifiche	L'orlo è ricomposto da tre frammenti, due lacune. Vernice molto corrosa ed evanida.
RS - RESTAURI E ANALISI	
RST - RESTAURI	
RSTD - Data	1954-1955
TU - CONDIZIONE GIURIDICA E VINCOLI	
CDG - CONDIZIONE GIURIDICA	
CDGG - Indicazione generica	proprietà Ente pubblico territoriale
CDGS - Indicazione specifica	Regione Siciliana
DO - FONTI E DOCUMENTI DI RIFERIMENTO	
FTA - DOCUMENTAZIONE FOTOGRAFICA	
FTAX - Genere	documentazione allegata
FTAP - Tipo	riproduzione di fotografia da fonte archivistica
FTAA - Autore	Lexon Progetto Carin
FTAD - Data	1992
FTAE - Ente proprietario	R19CRICD
FTAC - Collocazione	archivio cartaceo/ digitale CRICD
FTAN - Codice identificativo	00028516_01
FTAT - Note	01/ aF34581
FTAF - Formato	jpeg
AD - ACCESSO AI DATI	
ADS - SPECIFICHE DI ACCESSO AI DATI	
ADSP - Profilo di accesso	1
ADSM - Motivazione	scheda contenente dati liberamente accessibili
CM - COMPILAZIONE	
CMP - COMPILAZIONE	
CMPD - Data	1975
CMPN - Nome	Pancucci, D.
FUR - Funzionario responsabile	Fiorentini, G.
RVM - TRASCRIZIONE PER INFORMATIZZAZIONE	
RVMD - Data	1992
RVMN - Nome	Lexon S.p.A.
AGG - AGGIORNAMENTO-REVISIONE	
AGGD - Data	2022
AGGN - Nome	Andriolo, Fausto
AGGE - Ente	R19CRICD
AGGR - Referente scientifico	Giuliano, Selima Giorgia
AGGF - Funzionario responsabile	Cappugi, Laura