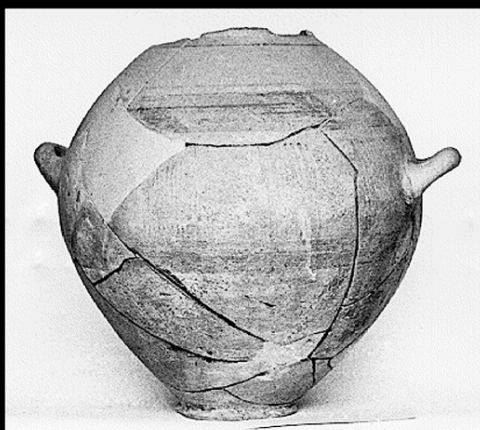


SCHEDA



19/00028553

CD - CODICI

TSK - Tipo Scheda	RA
LIR - Livello ricerca	C
NCT - CODICE UNIVOCO	
NCTR - Codice regione	19
NCTN - Numero catalogo generale	00028553
ESC - Ente schedatore	R19CRICD
ECP - Ente competente	R19CRICD

OG - OGGETTO

OGT - OGGETTO	
OGTD - Definizione	anfora

LC - LOCALIZZAZIONE GEOGRAFICO-AMMINISTRATIVA

PVC - LOCALIZZAZIONE GEOGRAFICO-AMMINISTRATIVA ATTUALE

PVCS - Stato	ITALIA
PVCR - Regione	Sicilia
PVCP - Provincia	CL
PVCC - Comune	Gela

LDC - COLLOCAZIONE SPECIFICA

LDCN - Denominazione attuale	Museo Nazionale
LDCS - Specifiche	magazzini

LA - ALTRE LOCALIZZAZIONI GEOGRAFICO-AMMINISTRATIVE

TCL - Tipo di localizzazione	luogo di reperimento
------------------------------	----------------------

PRV - LOCALIZZAZIONE GEOGRAFICO-AMMINISTRATIVA

PRVS - Stato	ITALIA
PRVR - Regione	Sicilia
PRVP - Provincia	CL
PRVC - Comune	Butera

PRL - Altra località	Piano della Fiera (frazione ISTAT)
PRC - COLLOCAZIONE SPECIFICA	
PRCT - Tipologia	necropoli
PRCD - Denominazione	strato II/ sepoltura 6
UB - DATI PATRIMONIALI	
INV - INVENTARIO DI MUSEO O SOPRINTENDENZA	
INVN - Numero	34004
RE - MODALITA' DI REPERIMENTO	
DSC - DATI DI SCAVO	
SCAN - Denominazione dello scavo	NR (recupero pregresso)
DSCD - Data	1951/00/00-1954/00/00
DT - CRONOLOGIA	
DTZ - CRONOLOGIA GENERICA	
DTZG - Fascia cronologica di riferimento	SECOLI/ VII a.C.
DTS - CRONOLOGIA SPECIFICA	
DTSI - Da	699
DTSV - Validità	ca
DTSF - A	600
DTSL - Validità	ca
DTM - Motivazione cronologia	NR (recupero pregresso)
AU - DEFINIZIONE CULTURALE	
ATB - AMBITO CULTURALE	
ATBD - Denominazione	officina locale o geloa
ATBM - Motivazione dell'attribuzione	NR (recupero pregresso)
MT - DATI TECNICI	
MTC - Materia e tecnica	argilla/ dipinta a vernice nero marrone
MIS - MISURE	
MISU - Unità	m
MISA - Altezza	36
DA - DATI ANALITICI	
DES - DESCRIZIONE	
DESO - Indicazioni sull'oggetto	Corpo ovoidale, piede a disco, anse oblique, a sezione circolare, impostate a metà del corpo. La superficie del vaso è divisa in due zone metopali/ una sulla spalla, riempita da una serie di strisce a zig-zag, una seconda sul corpo con metope prive di decorazione.
CO - CONSERVAZIONE	
STC - STATO DI CONSERVAZIONE	
STCC - Stato di conservazione	parzialmente ricomposto
STCS - Indicazioni specifiche	Ricomposta da molti frammenti, priva del collo. Un'ansa di restauro, alcune lacune colmate.

RS - RESTAURI E ANALISI**RST - RESTAURI**

RSTD - Data	1954-1955
--------------------	-----------

TU - CONDIZIONE GIURIDICA E VINCOLI**CDG - CONDIZIONE GIURIDICA**

CDGG - Indicazione generica	proprietà Ente pubblico territoriale
------------------------------------	--------------------------------------

CDGS - Indicazione specifica	Regione Siciliana
-------------------------------------	-------------------

DO - FONTI E DOCUMENTI DI RIFERIMENTO**FTA - DOCUMENTAZIONE FOTOGRAFICA**

FTAX - Genere	documentazione allegata
----------------------	-------------------------

FTAP - Tipo	riproduzione di fotografia da fonte archivistica
--------------------	--

FTAA - Autore	Lexon Progetto Carin
----------------------	----------------------

FTAD - Data	1992
--------------------	------

FTAE - Ente proprietario	R19CRICD
---------------------------------	----------

FTAC - Collocazione	archivio cartaceo/ digitale CRICD
----------------------------	-----------------------------------

FTAN - Codice identificativo	00028553_01
-------------------------------------	-------------

FTAT - Note	01/ aF34607
--------------------	-------------

FTAF - Formato	jpeg
-----------------------	------

AD - ACCESSO AI DATI**ADS - SPECIFICHE DI ACCESSO AI DATI**

ADSP - Profilo di accesso	1
----------------------------------	---

ADSM - Motivazione	scheda contenente dati liberamente accessibili
---------------------------	--

CM - COMPILAZIONE**CMP - COMPILAZIONE**

CMPD - Data	1975
--------------------	------

CMPN - Nome	Pancucci, D.
--------------------	--------------

FUR - Funzionario responsabile	Fiorentini, G.
---------------------------------------	----------------

RVM - TRASCRIZIONE PER INFORMATIZZAZIONE

RVMD - Data	1992
--------------------	------

RVMN - Nome	Lexon S.p.A.
--------------------	--------------

AGG - AGGIORNAMENTO-REVISIONE

AGGD - Data	2022
--------------------	------

AGGN - Nome	Andriolo, Fausto
--------------------	------------------

AGGE - Ente	R19CRICD
--------------------	----------

AGGR - Referente scientifico	Giuliano, Selima Giorgia
-------------------------------------	--------------------------

AGGF - Funzionario responsabile	Cappugi, Laura
--	----------------