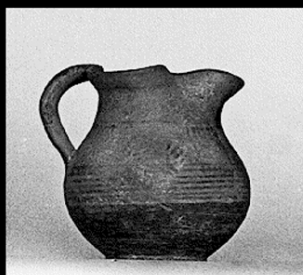


# SCHEDA



19/00028581

## CD - CODICI

TSK - Tipo Scheda	RA
LIR - Livello ricerca	C
<b>NCT - CODICE UNIVOCO</b>	
NCTR - Codice regione	19
NCTN - Numero catalogo generale	00028581
ESC - Ente schedatore	R19CRICD
ECP - Ente competente	R19CRICD

## OG - OGGETTO

### OGT - OGGETTO

OGTD - Definizione      brocchetta a bocca trilobata

## LC - LOCALIZZAZIONE GEOGRAFICO-AMMINISTRATIVA

### PVC - LOCALIZZAZIONE GEOGRAFICO-AMMINISTRATIVA ATTUALE

PVCS - Stato	ITALIA
PVCR - Regione	Sicilia
PVCP - Provincia	CL
PVCC - Comune	Gela

### LDC - COLLOCAZIONE SPECIFICA

LDCN - Denominazione attuale	Museo Nazionale
LDCS - Specifiche	magazzini

## LA - ALTRE LOCALIZZAZIONI GEOGRAFICO-AMMINISTRATIVE

TCL - Tipo di localizzazione      luogo di reperimento

### PRV - LOCALIZZAZIONE GEOGRAFICO-AMMINISTRATIVA

PRVS - Stato	ITALIA
PRVR - Regione	Sicilia
PRVP - Provincia	CL
PRVC - Comune	Butera

<b>PRL - Altra località</b>	Piano della Fiera (frazione ISTAT)
-----------------------------	------------------------------------

#### **PRC - COLLOCAZIONE SPECIFICA**

<b>PRCT - Tipologia</b>	necropoli
-------------------------	-----------

<b>PRCD - Denominazione</b>	strato II/ sepoltura 18
-----------------------------	-------------------------

#### **UB - DATI PATRIMONIALI**

##### **INV - INVENTARIO DI MUSEO O SOPRINTENDENZA**

<b>INVN - Numero</b>	34032
----------------------	-------

#### **RE - MODALITA' DI REPERIMENTO**

##### **DSC - DATI DI SCAVO**

<b>SCAN - Denominazione dello scavo</b>	NR (recupero pregresso)
---	-------------------------

<b>DSCD - Data</b>	1951/00/00-1954/00/00
--------------------	-----------------------

#### **DT - CRONOLOGIA**

##### **DTZ - CRONOLOGIA GENERICA**

<b>DTZG - Fascia cronologica di riferimento</b>	SECOLI/ VII a.C.
---	------------------

<b>DTZS - Frazione cronologica</b>	fine
------------------------------------	------

##### **DTS - CRONOLOGIA SPECIFICA**

<b>DTSI - Da</b>	610
------------------	-----

<b>DTSV - Validità</b>	ca
------------------------	----

<b>DTSF - A</b>	600
-----------------	-----

<b>DTSL - Validità</b>	ca
------------------------	----

<b>DTM - Motivazione cronologia</b>	NR (recupero pregresso)
-------------------------------------	-------------------------

#### **AU - DEFINIZIONE CULTURALE**

##### **ATB - AMBITO CULTURALE**

<b>ATBD - Denominazione</b>	officina geloa
-----------------------------	----------------

<b>ATBM - Motivazione dell'attribuzione</b>	NR (recupero pregresso)
---	-------------------------

#### **MT - DATI TECNICI**

<b>MTC - Materia e tecnica</b>	argilla/ dipinta a vernice nera
--------------------------------	---------------------------------

##### **MIS - MISURE**

<b>MISU - Unità</b>	m
---------------------	---

<b>MISA - Altezza</b>	8
-----------------------	---

#### **DA - DATI ANALITICI**

##### **DES - DESCRIZIONE**

<b>DESO - Indicazioni sull'oggetto</b>	Breve collo cilindrico, lobi accartocciati, corpo globulare schiacciato, piede ad anello, ansa a nastro. Decorazione/ all'interno dell'orlo listelli, sul collo una grossa onda, sulla spalla triglifi e metope occupate da una o due serie di listelli disposti obliquamente, seguono sottili fasce di vernice, la parte inferiore presso il piede è completamente dipinto con vernice nera.
--	---

#### **CO - CONSERVAZIONE**

##### **STC - STATO DI CONSERVAZIONE**

<b>STCC - Stato di</b>	
------------------------	--

<b>conservazione</b>	integro
<b>STCS - Indicazioni specifiche</b>	Vernice evanida. Tracce di vernice nera sull'ansa.
<b>RS - RESTAURI E ANALISI</b>	
<b>RST - RESTAURI</b>	
<b>RSTD - Data</b>	1954-1955
<b>TU - CONDIZIONE GIURIDICA E VINCOLI</b>	
<b>CDG - CONDIZIONE GIURIDICA</b>	
<b>CDGG - Indicazione generica</b>	proprietà Ente pubblico territoriale
<b>CDGS - Indicazione specifica</b>	Regione Siciliana
<b>DO - FONTI E DOCUMENTI DI RIFERIMENTO</b>	
<b>FTA - DOCUMENTAZIONE FOTOGRAFICA</b>	
<b>FTAX - Genere</b>	documentazione allegata
<b>FTAP - Tipo</b>	riproduzione di fotografia da fonte archivistica
<b>FTAA - Autore</b>	Lexon Progetto Carin
<b>FTAD - Data</b>	1992
<b>FTAE - Ente proprietario</b>	R19CRICD
<b>FTAC - Collocazione</b>	archivio cartaceo/ digitale CRICD
<b>FTAN - Codice identificativo</b>	00028581_01
<b>FTAT - Note</b>	01/ aF34622
<b>FTAF - Formato</b>	jpeg
<b>AD - ACCESSO AI DATI</b>	
<b>ADS - SPECIFICHE DI ACCESSO AI DATI</b>	
<b>ADSP - Profilo di accesso</b>	1
<b>ADSM - Motivazione</b>	scheda contenente dati liberamente accessibili
<b>CM - COMPILAZIONE</b>	
<b>CMP - COMPILAZIONE</b>	
<b>CMPD - Data</b>	1975
<b>CMPN - Nome</b>	Pancucci, D.
<b>FUR - Funzionario responsabile</b>	Fiorentini, G.
<b>RVM - TRASCRIZIONE PER INFORMATIZZAZIONE</b>	
<b>RVMD - Data</b>	1992
<b>RVMN - Nome</b>	Lexon S.p.A.
<b>AGG - AGGIORNAMENTO-REVISIONE</b>	
<b>AGGD - Data</b>	2022
<b>AGGN - Nome</b>	Andriolo, Fausto
<b>AGGE - Ente</b>	R19CRICD
<b>AGGR - Referente scientifico</b>	Giuliano, Selima Giorgia
<b>AGGF - Funzionario responsabile</b>	Cappugi, Laura

