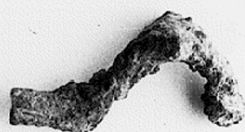


# SCHEDA



19/00028838

## CD - CODICI

|                                 |          |
|---------------------------------|----------|
| TSK - Tipo Scheda               | RA       |
| LIR - Livello ricerca           | C        |
| NCT - CODICE UNIVOCO            |          |
| NCTR - Codice regione           | 19       |
| NCTN - Numero catalogo generale | 00028838 |
| ESC - Ente schedatore           | R19CRICD |
| ECP - Ente competente           | R19CRICD |

## OG - OGGETTO

|                    |        |
|--------------------|--------|
| OGT - OGGETTO      |        |
| OGTD - Definizione | fibula |

## LC - LOCALIZZAZIONE GEOGRAFICO-AMMINISTRATIVA

### PVC - LOCALIZZAZIONE GEOGRAFICO-AMMINISTRATIVA ATTUALE

|                  |         |
|------------------|---------|
| PVCS - Stato     | ITALIA  |
| PVCR - Regione   | Sicilia |
| PVCP - Provincia | CL      |
| PVCC - Comune    | Gela    |

### LDC - COLLOCAZIONE SPECIFICA

|                              |                 |
|------------------------------|-----------------|
| LDCN - Denominazione attuale | Museo Nazionale |
| LDCS - Specifiche            | magazzini       |

## LA - ALTRE LOCALIZZAZIONI GEOGRAFICO-AMMINISTRATIVE

|                              |                      |
|------------------------------|----------------------|
| TCL - Tipo di localizzazione | luogo di reperimento |
|------------------------------|----------------------|

### PRV - LOCALIZZAZIONE GEOGRAFICO-AMMINISTRATIVA

|                  |         |
|------------------|---------|
| PRVS - Stato     | ITALIA  |
| PRVR - Regione   | Sicilia |
| PRVP - Provincia | CL      |
| PRVC - Comune    | Butera  |

|   |   |
|---|---|
| <b>PRL - Altra località</b>                       | Piano della Fiera (frazione ISTAT)  |
| <b>PRC - COLLOCAZIONE SPECIFICA</b>               |   |
| <b>PRCT - Tipologia</b>                           | necropoli   |
| <b>PRCD - Denominazione</b>                       | strato II/ sepoltura 114  |
| <b>UB - DATI PATRIMONIALI</b>                     |   |
| <b>INV - INVENTARIO DI MUSEO O SOPRINTENDENZA</b> |   |
| <b>INVN - Numero</b>                              | 34289   |
| <b>RE - MODALITA' DI REPERIMENTO</b>              |   |
| <b>DSC - DATI DI SCAVO</b>                        |   |
| <b>SCAN - Denominazione dello scavo</b>           | NR (recupero pregresso)   |
| <b>DSCD - Data</b>                                | 1951/00/00-1954/00/00   |
| <b>DT - CRONOLOGIA</b>                            |   |
| <b>DTZ - CRONOLOGIA GENERICA</b>                  |   |
| <b>DTZG - Fascia cronologica di riferimento</b>   | SECOLI/ VII a.C.  |
| <b>DTZS - Frazione cronologica</b>                | fine  |
| <b>DTS - CRONOLOGIA SPECIFICA</b>                 |   |
| <b>DTSI - Da</b>                                  | 610   |
| <b>DTSV - Validità</b>                            | ca  |
| <b>DTSF - A</b>                                   | 600   |
| <b>DTSL - Validità</b>                            | ca  |
| <b>DTM - Motivazione cronologia</b>               | NR (recupero pregresso)   |
| <b>MT - DATI TECNICI</b>                          |   |
| <b>MTC - Materia e tecnica</b>                    | ferro   |
| <b>MIS - MISURE</b>                               |   |
| <b>MISU - Unità</b>                               | m   |
| <b>MISA - Altezza</b>                             | 2.6   |
| <b>MISN - Lunghezza</b>                           | 6   |
| <b>DA - DATI ANALITICI</b>                        |   |
| <b>DES - DESCRIZIONE</b>                          |   |
| <b>DESO - Indicazioni sull'oggetto</b>            | Arco a losanga, molla unilaterale a due giri, staffa allungata.                 |
| <b>CO - CONSERVAZIONE</b>                         |   |
| <b>STC - STATO DI CONSERVAZIONE</b>               |   |
| <b>STCC - Stato di conservazione</b>              | mutilo  |
| <b>STCS - Indicazioni specifiche</b>              | Priva dell'ardiglione e di parte della staffa. Incrostata. Patina verde chiaro. |
| <b>TU - CONDIZIONE GIURIDICA E VINCOLI</b>        |   |
| <b>CDG - CONDIZIONE GIURIDICA</b>                 |   |
| <b>CDGG - Indicazione generica</b>                | proprietà Ente pubblico territoriale  |

|                                     |                   |
|-------------------------------------|-------------------|
| <b>CDGS - Indicazione specifica</b> | Regione Siciliana |
|-------------------------------------|-------------------|

## **DO - FONTI E DOCUMENTI DI RIFERIMENTO**

### **FTA - DOCUMENTAZIONE FOTOGRAFICA**

|                                     |  |
|-------------------------------------|--|
| <b>FTAX - Genere</b>                | documentazione allegata                          |
| <b>FTAP - Tipo</b>                  | riproduzione di fotografia da fonte archivistica |
| <b>FTAA - Autore</b>                | Lexon Progetto Carin                             |
| <b>FTAD - Data</b>                  | 1992   |
| <b>FTAE - Ente proprietario</b>     | R19CRICD   |
| <b>FTAC - Collocazione</b>          | archivio cartaceo/ digitale CRICD                |
| <b>FTAN - Codice identificativo</b> | 00028838_01                                      |
| <b>FTAT - Note</b>                  | 01/ aF34823                                      |
| <b>FTAF - Formato</b>               | jpeg   |

## **AD - ACCESSO AI DATI**

### **ADS - SPECIFICHE DI ACCESSO AI DATI**

|                                  |  |
|----------------------------------|--|
| <b>ADSP - Profilo di accesso</b> | 1  |
| <b>ADSM - Motivazione</b>        | scheda contenente dati liberamente accessibili |

## **CM - COMPILAZIONE**

### **CMP - COMPILAZIONE**

|                                       |                |
|---------------------------------------|----------------|
| <b>CMPD - Data</b>                    | 1975           |
| <b>CMPN - Nome</b>                    | Pancucci, D.   |
| <b>FUR - Funzionario responsabile</b> | Fiorentini, G. |

### **RVM - TRASCRIZIONE PER INFORMATIZZAZIONE**

|                    |              |
|--------------------|--------------|
| <b>RVMD - Data</b> | 1992         |
| <b>RVMN - Nome</b> | Lexon S.p.A. |

### **AGG - AGGIORNAMENTO-REVISIONE**

|  |                          |
|--|--------------------------|
| <b>AGGD - Data</b>                     | 2022                     |
| <b>AGGN - Nome</b>                     | Andriolo, Fausto         |
| <b>AGGE - Ente</b>                     | R19CRICD                 |
| <b>AGGR - Referente scientifico</b>    | Giuliano, Selima Giorgia |
| <b>AGGF - Funzionario responsabile</b> | Cappugi, Laura           |