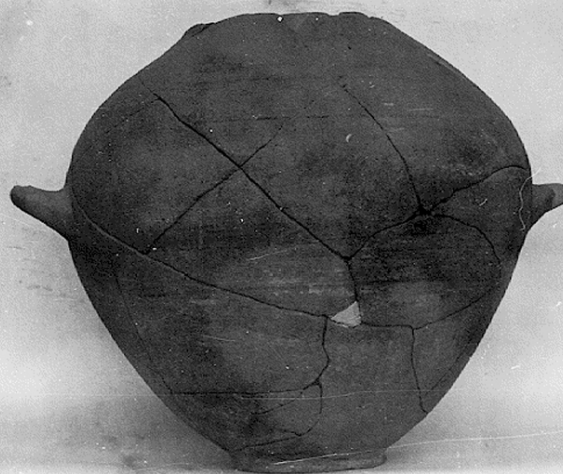


# SCHEDA



19/00028846

## CD - CODICI

|                                 |          |
|---------------------------------|----------|
| TSK - Tipo Scheda               | RA       |
| LIR - Livello ricerca           | C        |
| <b>NCT - CODICE UNIVOCO</b>     |          |
| NCTR - Codice regione           | 19       |
| NCTN - Numero catalogo generale | 00028846 |
| ESC - Ente schedatore           | R19CRICD |
| ECP - Ente competente           | R19CRICD |

## OG - OGGETTO

### OGT - OGGETTO

OGTD - Definizione      anfora

## LC - LOCALIZZAZIONE GEOGRAFICO-AMMINISTRATIVA

### PVC - LOCALIZZAZIONE GEOGRAFICO-AMMINISTRATIVA ATTUALE

PVCS - Stato      ITALIA  
PVCR - Regione      Sicilia  
PVCP - Provincia      CL  
PVCC - Comune      Gela

### LDC - COLLOCAZIONE SPECIFICA

LDCN - Denominazione attuale      Museo Nazionale  
LDCS - Specifiche      magazzini

## LA - ALTRE LOCALIZZAZIONI GEOGRAFICO-AMMINISTRATIVE

TCL - Tipo di localizzazione      luogo di reperimento

### PRV - LOCALIZZAZIONE GEOGRAFICO-AMMINISTRATIVA

PRVS - Stato      ITALIA  
PRVR - Regione      Sicilia  
PRVP - Provincia      CL  
PRVC - Comune      Butera

|   |   |
|---|---|
| <b>PRL - Altra località</b>                       | Piano della Fiera (frazione ISTAT)  |
| <b>PRC - COLLOCAZIONE SPECIFICA</b>               |   |
| <b>PRCT - Tipologia</b>                           | necropoli   |
| <b>PRCD - Denominazione</b>                       | strato II/ sepoltura 115  |
| <b>UB - DATI PATRIMONIALI</b>                     |   |
| <b>INV - INVENTARIO DI MUSEO O SOPRINTENDENZA</b> |   |
| <b>INVN - Numero</b>                              | 34297   |
| <b>RE - MODALITA' DI REPERIMENTO</b>              |   |
| <b>DSC - DATI DI SCAVO</b>                        |   |
| <b>SCAN - Denominazione dello scavo</b>           | NR (recupero pregresso)   |
| <b>DSCD - Data</b>                                | 1951/00/00-1954/00/00   |
| <b>DT - CRONOLOGIA</b>                            |   |
| <b>DTZ - CRONOLOGIA GENERICA</b>                  |   |
| <b>DTZG - Fascia cronologica di riferimento</b>   | SECOLI/ VII a.C.  |
| <b>DTZS - Frazione cronologica</b>                | fine  |
| <b>DTS - CRONOLOGIA SPECIFICA</b>                 |   |
| <b>DTSI - Da</b>                                  | 610   |
| <b>DTSV - Validità</b>                            | ca  |
| <b>DTSF - A</b>                                   | 600   |
| <b>DTSL - Validità</b>                            | ca  |
| <b>DTM - Motivazione cronologia</b>               | NR (recupero pregresso)   |
| <b>AU - DEFINIZIONE CULTURALE</b>                 |   |
| <b>ATB - AMBITO CULTURALE</b>                     |   |
| <b>ATBD - Denominazione</b>                       | officina locale   |
| <b>ATBM - Motivazione dell'attribuzione</b>       | NR (recupero pregresso)   |
| <b>MT - DATI TECNICI</b>                          |   |
| <b>MTC - Materia e tecnica</b>                    | argilla/ dipinta a vernice nera   |
| <b>MIS - MISURE</b>                               |   |
| <b>MISU - Unità</b>                               | m   |
| <b>MISA - Altezza</b>                             | 32  |
| <b>DA - DATI ANALITICI</b>                        |   |
| <b>DES - DESCRIZIONE</b>                          |   |
| <b>DESO - Indicazioni sull'oggetto</b>            | Corpo ovoide, piede ad anello, anse a sezione circolare, leggermente inclinate verso l'alto. Rimangono poche tracce della originaria decorazione a triglifi e metope. |
| <b>CO - CONSERVAZIONE</b>                         |   |
| <b>STC - STATO DI CONSERVAZIONE</b>               |   |
| <b>STCC - Stato di conservazione</b>              | parzialmente ricomposto   |
| <b>STCS - Indicazioni</b>                         | Priva del collo, ricomposta da moltissimi frammenti. Una lacuna sul corpo colmata. Un'ansa rifatta, l'altra sbracciata. Vernice evanida e                             |

|   |  |
|---|--|
| specifiche                                      | corrosa.   |
| <b>RS - RESTAURI E ANALISI</b>                  |  |
| <b>RST - RESTAURI</b>                           |  |
| RSTD - Data                                     | 1954-1955  |
| <b>TU - CONDIZIONE GIURIDICA E VINCOLI</b>      |  |
| <b>CDG - CONDIZIONE GIURIDICA</b>               |  |
| CDGG - Indicazione generica                     | proprietà Ente pubblico territoriale             |
| CDGS - Indicazione specifica                    | Regione Siciliana                                |
| <b>DO - FONTI E DOCUMENTI DI RIFERIMENTO</b>    |  |
| <b>FTA - DOCUMENTAZIONE FOTOGRAFICA</b>         |  |
| FTAX - Genere                                   | documentazione allegata                          |
| FTAP - Tipo                                     | riproduzione di fotografia da fonte archivistica |
| FTAA - Autore                                   | Lexon Progetto Carin                             |
| FTAD - Data                                     | 1992   |
| FTAE - Ente proprietario                        | R19CRICD   |
| FTAC - Collocazione                             | archivio cartaceo/ digitale CRICD                |
| FTAN - Codice identificativo                    | 00028846_01                                      |
| FTAT - Note                                     | 01/ aF34829                                      |
| FTAF - Formato                                  | jpeg   |
| <b>AD - ACCESSO AI DATI</b>                     |  |
| <b>ADS - SPECIFICHE DI ACCESSO AI DATI</b>      |  |
| ADSP - Profilo di accesso                       | 1  |
| ADSM - Motivazione                              | scheda contenente dati liberamente accessibili   |
| <b>CM - COMPILAZIONE</b>                        |  |
| <b>CMP - COMPILAZIONE</b>                       |  |
| CMPD - Data                                     | 1975   |
| CMPN - Nome                                     | Pancucci, D.                                     |
| FUR - Funzionario responsabile                  | Fiorentini, G.                                   |
| <b>RVM - TRASCRIZIONE PER INFORMATIZZAZIONE</b> |  |
| RVMD - Data                                     | 1992   |
| RVMN - Nome                                     | Lexon S.p.A.                                     |
| <b>AGG - AGGIORNAMENTO-REVISIONE</b>            |  |
| AGGD - Data                                     | 2022   |
| AGGN - Nome                                     | Andriolo, Fausto                                 |
| AGGE - Ente                                     | R19CRICD   |
| AGGR - Referente scientifico                    | Giuliano, Selima Giorgia                         |
| AGGF - Funzionario responsabile                 | Cappugi, Laura                                   |