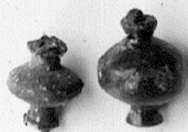


# SCHEDA



19/00029051

## CD - CODICI

TSK - Tipo Scheda	RA
LIR - Livello ricerca	C
NCT - CODICE UNIVOCO	
NCTR - Codice regione	19
NCTN - Numero catalogo generale	00029051
ESC - Ente schedatore	R19CRICD
ECP - Ente competente	R19CRICD

## OG - OGGETTO

OGT - OGGETTO	
OGTD - Definizione	fibula/ frammento

## LC - LOCALIZZAZIONE GEOGRAFICO-AMMINISTRATIVA

### PVC - LOCALIZZAZIONE GEOGRAFICO-AMMINISTRATIVA ATTUALE

PVCS - Stato	ITALIA
PVCR - Regione	Sicilia
PVCP - Provincia	CL
PVCC - Comune	Gela

### LDC - COLLOCAZIONE SPECIFICA

LDCN - Denominazione attuale	Museo Nazionale
LDCS - Specifiche	magazzini

## LA - ALTRE LOCALIZZAZIONI GEOGRAFICO-AMMINISTRATIVE

TCL - Tipo di localizzazione	luogo di reperimento
------------------------------	----------------------

### PRV - LOCALIZZAZIONE GEOGRAFICO-AMMINISTRATIVA

PRVS - Stato	ITALIA
PRVR - Regione	Sicilia
PRVP - Provincia	CL
PRVC - Comune	Butera

<b>PRL - Altra località</b>	Piano della Fiera (frazione ISTAT)
<b>PRC - COLLOCAZIONE SPECIFICA</b>	
<b>PRCT - Tipologia</b>	necropoli
<b>PRCD - Denominazione</b>	strato II/ sepoltura 144
<b>UB - DATI PATRIMONIALI</b>	
<b>INV - INVENTARIO DI MUSEO O SOPRINTENDENZA</b>	
<b>INVN - Numero</b>	34502
<b>RE - MODALITA' DI REPERIMENTO</b>	
<b>DSC - DATI DI SCAVO</b>	
<b>SCAN - Denominazione dello scavo</b>	NR (recupero pregresso)
<b>DSCD - Data</b>	1951-54
<b>DT - CRONOLOGIA</b>	
<b>DTZ - CRONOLOGIA GENERICA</b>	
<b>DTZG - Fascia cronologica di riferimento</b>	SECOLI/ VII a.C.
<b>DTS - CRONOLOGIA SPECIFICA</b>	
<b>DTSI - Da</b>	699
<b>DTSF - A</b>	600
<b>DTM - Motivazione cronologia</b>	NR (recupero pregresso)
<b>MT - DATI TECNICI</b>	
<b>MTC - Materia e tecnica</b>	bronzo
<b>MIS - MISURE</b>	
<b>MISU - Unità</b>	m
<b>MISN - Lunghezza</b>	2.7
<b>DA - DATI ANALITICI</b>	
<b>DES - DESCRIZIONE</b>	
<b>DESO - Indicazioni sull'oggetto</b>	Elemento che verisimilmente ornava la parte centrale dell'ardiglione di una fibula. E' costituito da un elemento lenticolo al centro e da due apici laterali, di forma cilindrica.
<b>CO - CONSERVAZIONE</b>	
<b>STC - STATO DI CONSERVAZIONE</b>	
<b>STCC - Stato di conservazione</b>	mediocre
<b>STCS - Indicazioni specifiche</b>	Integro. Patina verde scuro.
<b>TU - CONDIZIONE GIURIDICA E VINCOLI</b>	
<b>CDG - CONDIZIONE GIURIDICA</b>	
<b>CDGG - Indicazione generica</b>	proprietà Ente pubblico territoriale
<b>CDGS - Indicazione specifica</b>	Regione Siciliana
<b>DO - FONTI E DOCUMENTI DI RIFERIMENTO</b>	
<b>FTA - DOCUMENTAZIONE FOTOGRAFICA</b>	

<b>FTAX - Genere</b>	documentazione allegata
<b>FTAP - Tipo</b>	riproduzione di fotografia da fonte archivistica
<b>FTAA - Autore</b>	Lexon Progetto Carin
<b>FTAD - Data</b>	1992
<b>FTAE - Ente proprietario</b>	R19CRICD
<b>FTAC - Collocazione</b>	archivio cartaceo/ digitale CRICD
<b>FTAN - Codice identificativo</b>	00029051_01
<b>FTAT - Note</b>	01/ aF34966
<b>FTAF - Formato</b>	jpeg
<b>FTA - DOCUMENTAZIONE FOTOGRAFICA</b>	
<b>FTAX - Genere</b>	documentazione allegata
<b>FTAP - Tipo</b>	riproduzione di fotografia da fonte archivistica
<b>FTAA - Autore</b>	Lexon Progetto Carin
<b>FTAD - Data</b>	1992
<b>FTAE - Ente proprietario</b>	R19CRICD
<b>FTAC - Collocazione</b>	archivio cartaceo/ digitale CRICD
<b>FTAN - Codice identificativo</b>	00029051A01
<b>FTAF - Formato</b>	jpeg
<b>AD - ACCESSO AI DATI</b>	
<b>ADS - SPECIFICHE DI ACCESSO AI DATI</b>	
<b>ADSP - Profilo di accesso</b>	1
<b>ADSM - Motivazione</b>	scheda contenente dati liberamente accessibili
<b>CM - COMPILAZIONE</b>	
<b>CMP - COMPILAZIONE</b>	
<b>CMPD - Data</b>	1975
<b>CMPN - Nome</b>	Pancucci, D.
<b>FUR - Funzionario responsabile</b>	Fiorentini, G.
<b>RVM - TRASCRIZIONE PER INFORMATIZZAZIONE</b>	
<b>RVMD - Data</b>	1992
<b>RVMN - Nome</b>	Lexon S.p.A.
<b>AGG - AGGIORNAMENTO-REVISIONE</b>	
<b>AGGD - Data</b>	2022
<b>AGGN - Nome</b>	Andriolo, Fausto
<b>AGGE - Ente</b>	R19CRICD
<b>AGGR - Referente scientifico</b>	Giuliano, Selima Giorgia
<b>AGGF - Funzionario responsabile</b>	Cappugi, Laura