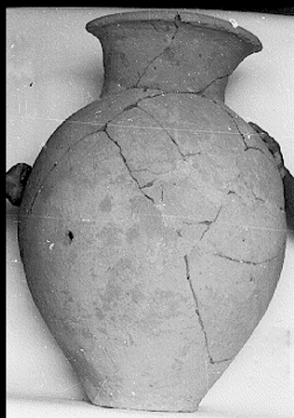


SCHEDA



19/00029194

CD - CODICI

| | |
|---------------------------------|----------|
| TSK - Tipo Scheda | RA |
| LIR - Livello ricerca | C |
| NCT - CODICE UNIVOCO | |
| NCTR - Codice regione | 19 |
| NCTN - Numero catalogo generale | 00029194 |
| ESC - Ente schedatore | R19CRICD |
| ECP - Ente competente | R19CRICD |

OG - OGGETTO

| | |
|--------------------|--------|
| OGT - OGGETTO | |
| OGTD - Definizione | pithos |

LC - LOCALIZZAZIONE GEOGRAFICO-AMMINISTRATIVA

PVC - LOCALIZZAZIONE GEOGRAFICO-AMMINISTRATIVA ATTUALE

| | |
|------------------|---------|
| PVCS - Stato | ITALIA |
| PVCR - Regione | Sicilia |
| PVCP - Provincia | CL |
| PVCC - Comune | Gela |

LDC - COLLOCAZIONE SPECIFICA

| | |
|------------------------------|-----------------|
| LDCN - Denominazione attuale | Museo Nazionale |
| LDCS - Specifiche | magazzini |

LA - ALTRE LOCALIZZAZIONI GEOGRAFICO-AMMINISTRATIVE

| | |
|------------------------------|----------------------|
| TCL - Tipo di localizzazione | luogo di reperimento |
|------------------------------|----------------------|

PRV - LOCALIZZAZIONE GEOGRAFICO-AMMINISTRATIVA

| | |
|------------------|---------|
| PRVS - Stato | ITALIA |
| PRVR - Regione | Sicilia |
| PRVP - Provincia | CL |
| PRVC - Comune | Butera |

| | |
|---|---|
| PRL - Altra località | Piano della Fiera (frazione ISTAT) |
| UB - DATI PATRIMONIALI | |
| INV - INVENTARIO DI MUSEO O SOPRINTENDENZA | |
| INVN - Numero | 34645 |
| RE - MODALITA' DI REPERIMENTO | |
| DSC - DATI DI SCAVO | |
| SCAN - Denominazione dello scavo | NR (recupero pregresso) |
| DSCD - Data | 1951/00/00-1954/00/00 |
| DT - CRONOLOGIA | |
| DTZ - CRONOLOGIA GENERICA | |
| DTZG - Fascia cronologica di riferimento | SECOLI/ VII a.C. |
| DTS - CRONOLOGIA SPECIFICA | |
| DTSI - Da | 699 |
| DTSF - A | 600 |
| DTM - Motivazione cronologia | NR (recupero pregresso) |
| AU - DEFINIZIONE CULTURALE | |
| ATB - AMBITO CULTURALE | |
| ATBD - Denominazione | officina locale |
| ATBM - Motivazione dell'attribuzione | NR (recupero pregresso) |
| MT - DATI TECNICI | |
| MTC - Materia e tecnica | argilla/ dipinta a vernice nera |
| MIS - MISURE | |
| MISU - Unità | UNR |
| DA - DATI ANALITICI | |
| DES - DESCRIZIONE | |
| DESO - Indicazioni sull'oggetto | Orlo a becco di civetta, imboccatura a tromba, corpo ovoidale, pareti molto spesse, base circolare piatta. Decorato con un motivo ad onda, appena visibile, sul collo e altre onde verticali sul corpo. |
| CO - CONSERVAZIONE | |
| STC - STATO DI CONSERVAZIONE | |
| STCC - Stato di conservazione | parzialmente ricomposto |
| STCS - Indicazioni specifiche | Rimangono due metà in senso longitudinale ricomposte da due frammenti, parecchie lacune colmate. Vernice completamente corrosa. |
| RS - RESTAURI E ANALISI | |
| RST - RESTAURI | |
| RSTD - Data | 1954-1955 |
| TU - CONDIZIONE GIURIDICA E VINCOLI | |
| CDG - CONDIZIONE GIURIDICA | |
| CDGG - Indicazione generica | proprietà Ente pubblico territoriale |
| | |

| | |
|---|--|
| CDGS - Indicazione specifica | Regione Siciliana |
| DO - FONTI E DOCUMENTI DI RIFERIMENTO | |
| FTA - DOCUMENTAZIONE FOTOGRAFICA | |
| FTAX - Genere | documentazione allegata |
| FTAP - Tipo | riproduzione di fotografia da fonte archivistica |
| FTAA - Autore | Lexon Progetto Carin |
| FTAD - Data | 1992 |
| FTAE - Ente proprietario | R19CRICD |
| FTAC - Collocazione | archivio cartaceo/ digitale CRICD |
| FTAN - Codice identificativo | 00029194_01 |
| FTAT - Note | 01/ aF35063 |
| FTAF - Formato | jpeg |
| AD - ACCESSO AI DATI | |
| ADS - SPECIFICHE DI ACCESSO AI DATI | |
| ADSP - Profilo di accesso | 1 |
| ADSM - Motivazione | scheda contenente dati liberamente accessibili |
| CM - COMPILAZIONE | |
| CMP - COMPILAZIONE | |
| CMPD - Data | 1975 |
| CMPN - Nome | Pancucci, D. |
| FUR - Funzionario responsabile | Fiorentini, G. |
| RVM - TRASCRIZIONE PER INFORMATIZZAZIONE | |
| RVMD - Data | 1992 |
| RVMN - Nome | Lexon S.p.A. |
| AGG - AGGIORNAMENTO-REVISIONE | |
| AGGD - Data | 2022 |
| AGGN - Nome | Andriolo, Fausto |
| AGGE - Ente | R19CRICD |
| AGGR - Referente scientifico | Giuliano, Selima Giorgia |
| AGGF - Funzionario responsabile | Cappugi, Laura |