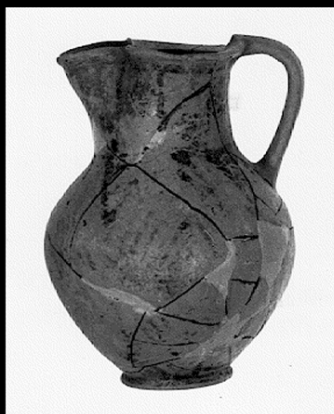


# SCHEDA



19/00035069

## CD - CODICI

TSK - Tipo Scheda	RA
LIR - Livello ricerca	C
NCT - CODICE UNIVOCO	
NCTR - Codice regione	19
NCTN - Numero catalogo generale	00035069
ESC - Ente schedatore	R19CRICD
ECP - Ente competente	R19CRICD

## OG - OGGETTO

OGT - OGGETTO	
OGTD - Definizione	oinochoe

## LC - LOCALIZZAZIONE GEOGRAFICO-AMMINISTRATIVA

### PVC - LOCALIZZAZIONE GEOGRAFICO-AMMINISTRATIVA ATTUALE

PVCS - Stato	ITALIA
PVCR - Regione	Sicilia
PVCP - Provincia	CL
PVCC - Comune	Caltanissetta

### LDC - COLLOCAZIONE SPECIFICA

LDCN - Denominazione attuale	Museo Civico
------------------------------	--------------

## LA - ALTRE LOCALIZZAZIONI GEOGRAFICO-AMMINISTRATIVE

TCL - Tipo di localizzazione	luogo di reperimento
------------------------------	----------------------

### PRV - LOCALIZZAZIONE GEOGRAFICO-AMMINISTRATIVA

PRVS - Stato	ITALIA
PRVR - Regione	Sicilia
PRVP - Provincia	CL
PRVC - Comune	Caltanissetta
PRL - Altra località	Sabucina (frazione ISTAT)

PRC - COLLOCAZIONE SPECIFICA	
PRCT - Tipologia	necropoli
PRCD - Denominazione	necropoli Sabucina/ grotta Cavallo
PRCS - Specifiche	strato III/ deposizione 3
UB - DATI PATRIMONIALI	
INV - INVENTARIO DI MUSEO O SOPRINTENDENZA	
INVN - Numero	CL 2607
RE - MODALITA' DI REPERIMENTO	
DSC - DATI DI SCAVO	
SCAN - Denominazione dello scavo	NR (recupero pregresso)
DSCD - Data	1970/00/00
DT - CRONOLOGIA	
DTZ - CRONOLOGIA GENERICA	
DTZG - Fascia cronologica di riferimento	SECOLI/ VII a.C.
DTS - CRONOLOGIA SPECIFICA	
DTSI - Da	699
DTSF - A	600
DTM - Motivazione cronologia	NR (recupero pregresso)
AU - DEFINIZIONE CULTURALE	
ATB - AMBITO CULTURALE	
ATBD - Denominazione	officina locale
ATBM - Motivazione dell'attribuzione	NR (recupero pregresso)
MT - DATI TECNICI	
MTC - Materia e tecnica	argilla/ dipinta in bruno
MIS - MISURE	
MISU - Unità	m
MISA - Altezza	15.5
MISD - Diametro	11.4
DA - DATI ANALITICI	
DES - DESCRIZIONE	
DESO - Indicazioni sull'oggetto	Bocca trilobata con piccolo beccuccio e larghi lobi. Collo a tromba. Corpo globulare. Base tronco-conica schiacciata. Ansa a nastro. Medie dimensioni. Decorazione di difficile lettura per le condizioni della superficie, scacchiera sul collo, rombi-losamghe labirintiche sul corpo.
NSC - Notizie storico-critiche	Fanno parte dello stesso contesto archeologico i seguenti reperti/ oinochoe (4), kylix (1).
CO - CONSERVAZIONE	
STC - STATO DI CONSERVAZIONE	
STCC - Stato di conservazione	ricomposto
STCS - Indicazioni specifiche	Ricomposta da frammenti ed erasa. Integrata. Non deperibile.

**RS - RESTAURI E ANALISI****RST - RESTAURI**

<b>RSTE - Ente responsabile</b>	Gabinetto di restauro della Soprintendenza
---------------------------------	--

**TU - CONDIZIONE GIURIDICA E VINCOLI****CDG - CONDIZIONE GIURIDICA**

<b>CDGG - Indicazione generica</b>	proprietà Ente pubblico territoriale
------------------------------------	--------------------------------------

<b>CDGS - Indicazione specifica</b>	Regione Siciliana
-------------------------------------	-------------------

**DO - FONTI E DOCUMENTI DI RIFERIMENTO****FTA - DOCUMENTAZIONE FOTOGRAFICA**

<b>FTAX - Genere</b>	documentazione allegata
----------------------	-------------------------

<b>FTAP - Tipo</b>	riproduzione di fotografia da fonte archivistica
--------------------	--

<b>FTAA - Autore</b>	Lexon Progetto Carin
----------------------	----------------------

<b>FTAD - Data</b>	1992
--------------------	------

<b>FTAE - Ente proprietario</b>	R19CRICD
---------------------------------	----------

<b>FTAC - Collocazione</b>	archivio cartaceo/ digitale CRICD
----------------------------	-----------------------------------

<b>FTAN - Codice identificativo</b>	00035069_01
-------------------------------------	-------------

<b>FTAT - Note</b>	01/ aF2785
--------------------	------------

<b>FTAF - Formato</b>	jpeg
-----------------------	------

**AD - ACCESSO AI DATI****ADS - SPECIFICHE DI ACCESSO AI DATI**

<b>ADSP - Profilo di accesso</b>	1
----------------------------------	---

<b>ADSM - Motivazione</b>	scheda contenente dati liberamente accessibili
---------------------------	--

**CM - COMPILAZIONE****CMP - COMPILAZIONE**

<b>CMPD - Data</b>	1976
--------------------	------

<b>CMPN - Nome</b>	Gnesotto, F.
--------------------	--------------

<b>FUR - Funzionario responsabile</b>	Fiorentini, G.
---------------------------------------	----------------

**RVM - TRASCRIZIONE PER INFORMATIZZAZIONE**

<b>RVMD - Data</b>	1993
--------------------	------

<b>RVMN - Nome</b>	Lexon S.p.A.
--------------------	--------------

**AGG - AGGIORNAMENTO-REVISIONE**

<b>AGGD - Data</b>	2022
--------------------	------

<b>AGGN - Nome</b>	Andriolo, Fausto
--------------------	------------------

<b>AGGE - Ente</b>	R19CRICD
--------------------	----------

<b>AGGR - Referente scientifico</b>	Giuliano, Selima Giorgia
-------------------------------------	--------------------------

<b>AGGF - Funzionario responsabile</b>	Cappugi, Laura
--	----------------