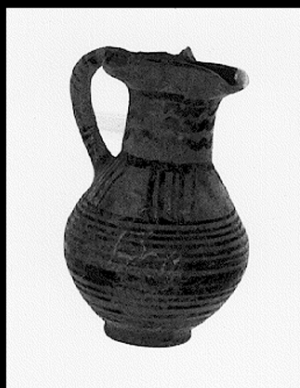


# SCHEDA



19/00035070

## CD - CODICI

|                                 |          |
|---------------------------------|----------|
| TSK - Tipo Scheda               | RA       |
| LIR - Livello ricerca           | C        |
| NCT - CODICE UNIVOCO            |          |
| NCTR - Codice regione           | 19       |
| NCTN - Numero catalogo generale | 00035070 |
| ESC - Ente schedatore           | R19CRICD |
| ECP - Ente competente           | R19CRICD |

## OG - OGGETTO

|                    |          |
|--------------------|----------|
| OGT - OGGETTO      |          |
| OGTD - Definizione | oinochoe |

## LC - LOCALIZZAZIONE GEOGRAFICO-AMMINISTRATIVA

### PVC - LOCALIZZAZIONE GEOGRAFICO-AMMINISTRATIVA ATTUALE

|                  |               |
|------------------|---------------|
| PVCS - Stato     | ITALIA        |
| PVCR - Regione   | Sicilia       |
| PVCP - Provincia | CL            |
| PVCC - Comune    | Caltanissetta |

### LDC - COLLOCAZIONE SPECIFICA

|                              |              |
|------------------------------|--------------|
| LDCN - Denominazione attuale | Museo Civico |
|------------------------------|--------------|

## LA - ALTRE LOCALIZZAZIONI GEOGRAFICO-AMMINISTRATIVE

|                              |                      |
|------------------------------|----------------------|
| TCL - Tipo di localizzazione | luogo di reperimento |
|------------------------------|----------------------|

### PRV - LOCALIZZAZIONE GEOGRAFICO-AMMINISTRATIVA

|                      |                           |
|----------------------|---------------------------|
| PRVS - Stato         | ITALIA                    |
| PRVR - Regione       | Sicilia                   |
| PRVP - Provincia     | CL                        |
| PRVC - Comune        | Caltanissetta             |
| PRL - Altra località | Sabucina (frazione ISTAT) |

|  |   |
|--|---|
| PRC - COLLOCAZIONE SPECIFICA               |   |
| PRCT - Tipologia                           | necropoli   |
| PRCD - Denominazione                       | necropoli Sabucina/ grotta Cavallo  |
| PRCS - Specifiche                          | strato III/ deposizione 4   |
| UB - DATI PATRIMONIALI                     |   |
| INV - INVENTARIO DI MUSEO O SOPRINTENDENZA |   |
| INVN - Numero                              | CL 2608   |
| RE - MODALITA' DI REPERIMENTO              |   |
| DSC - DATI DI SCAVO                        |   |
| SCAN - Denominazione dello scavo           | NR (recupero pregresso)   |
| DSCD - Data                                | 1970/00/00  |
| DT - CRONOLOGIA                            |   |
| DTZ - CRONOLOGIA GENERICA                  |   |
| DTZG - Fascia cronologica di riferimento   | SECOLI/ VII a.C.  |
| DTS - CRONOLOGIA SPECIFICA                 |   |
| DTSI - Da                                  | 699   |
| DTSF - A                                   | 600   |
| DTM - Motivazione cronologia               | NR (recupero pregresso)   |
| AU - DEFINIZIONE CULTURALE                 |   |
| ATB - AMBITO CULTURALE                     |   |
| ATBD - Denominazione                       | officina locale   |
| ATBM - Motivazione dell'attribuzione       | NR (recupero pregresso)   |
| MT - DATI TECNICI                          |   |
| MTC - Materia e tecnica                    | argilla/ dipinta in bruno   |
| MIS - MISURE                               |   |
| MISU - Unità                               | m   |
| MISA - Altezza                             | 10.2  |
| MISD - Diametro                            | 7   |
| DA - DATI ANALITICI                        |   |
| DES - DESCRIZIONE                          |   |
| DESO - Indicazioni sull'oggetto            | Bocca trilobata con beccuccio molto pronunciato. Corpo ribassato rispetto al collo piuttosto notevole in quanto a proporzioni. Corpo a struttura biconica. Base ad anello. Ansa a bastoncello. Piccole dimensioni. Decorazione dipinta a linee ondulate parallele orizzontali sul collo, campiture metopali al collo e linee orizzontali al ventre. |
| NSC - Notizie storico-critiche             | Fanno parte dello stesso contesto archeologico i seguenti reperti/ oinochoe (4).  |
| CO - CONSERVAZIONE                         |   |
| STC - STATO DI CONSERVAZIONE               |   |
| STCC - Stato di conservazione              | mediocre  |
| STCS - Indicazioni                         |   |

|   |  |
|---|--|
| specifiche                                      | Non deperibile.                                  |
| <b>TU - CONDIZIONE GIURIDICA E VINCOLI</b>      |  |
| <b>CDG - CONDIZIONE GIURIDICA</b>               |  |
| <b>CDGG - Indicazione generica</b>              | proprietà Ente pubblico territoriale             |
| <b>CDGS - Indicazione specifica</b>             | Regione Siciliana                                |
| <b>DO - FONTI E DOCUMENTI DI RIFERIMENTO</b>    |  |
| <b>FTA - DOCUMENTAZIONE FOTOGRAFICA</b>         |  |
| <b>FTAX - Genere</b>                            | documentazione allegata                          |
| <b>FTAP - Tipo</b>                              | riproduzione di fotografia da fonte archivistica |
| <b>FTAA - Autore</b>                            | Lexon Progetto Carin                             |
| <b>FTAD - Data</b>                              | 1992   |
| <b>FTAE - Ente proprietario</b>                 | R19CRICD   |
| <b>FTAC - Collocazione</b>                      | archivio cartaceo/ digitale CRICD                |
| <b>FTAN - Codice identificativo</b>             | 00035070_01                                      |
| <b>FTAT - Note</b>                              | 01/ aF2785                                       |
| <b>FTAF - Formato</b>                           | jpeg   |
| <b>AD - ACCESSO AI DATI</b>                     |  |
| <b>ADS - SPECIFICHE DI ACCESSO AI DATI</b>      |  |
| <b>ADSP - Profilo di accesso</b>                | 1  |
| <b>ADSM - Motivazione</b>                       | scheda contenente dati liberamente accessibili   |
| <b>CM - COMPILAZIONE</b>                        |  |
| <b>CMP - COMPILAZIONE</b>                       |  |
| <b>CMPD - Data</b>                              | 1976   |
| <b>CMPN - Nome</b>                              | Gnesotto, F.                                     |
| <b>FUR - Funzionario responsabile</b>           | Fiorentini, G.                                   |
| <b>RVM - TRASCRIZIONE PER INFORMATIZZAZIONE</b> |  |
| <b>RVMD - Data</b>                              | 1993   |
| <b>RVMN - Nome</b>                              | Lexon S.p.A.                                     |
| <b>AGG - AGGIORNAMENTO-REVISIONE</b>            |  |
| <b>AGGD - Data</b>                              | 2022   |
| <b>AGGN - Nome</b>                              | Andriolo, Fausto                                 |
| <b>AGGE - Ente</b>                              | R19CRICD   |
| <b>AGGR - Referente scientifico</b>             | Giuliano, Selima Giorgia                         |
| <b>AGGF - Funzionario responsabile</b>          | Cappugi, Laura                                   |