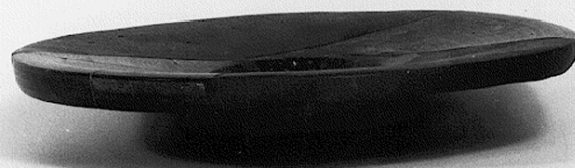


SCHEDA



19/00037252

CD - CODICI

TSK - Tipo Scheda	RA
LIR - Livello ricerca	C
NCT - CODICE UNIVOCO	
NCTR - Codice regione	19
NCTN - Numero catalogo generale	00037252
ESC - Ente schedatore	R19CRICD
ECP - Ente competente	R19CRICD

OG - OGGETTO

OGT - OGGETTO	
OGTD - Definizione	piatto da pesce
CLS - Categoria - classe e produzione	STRUMENTI - UTENSILI - OGGETTI D'USO/ CONTENITORI E RECIPIENTI/ CERAMICA/ Ceramica a vernice nera

LC - LOCALIZZAZIONE GEOGRAFICO-AMMINISTRATIVA

PVC - LOCALIZZAZIONE GEOGRAFICO-AMMINISTRATIVA ATTUALE

PVCS - Stato	ITALIA
PVCR - Regione	Sicilia
PVCP - Provincia	AG
PVCC - Comune	Agrigento

LDC - COLLOCAZIONE SPECIFICA

LDCN - Denominazione attuale	Museo Archeologico
LDCS - Specifiche	magazzini

LA - ALTRE LOCALIZZAZIONI GEOGRAFICO-AMMINISTRATIVE

TCL - Tipo di localizzazione	luogo di reperimento
------------------------------	----------------------

PRV - LOCALIZZAZIONE GEOGRAFICO-AMMINISTRATIVA

PRVS - Stato	ITALIA
PRVR - Regione	Sicilia

PRVP - Provincia	AG
PRVC - Comune	Ravanusa
PRL - Altra località	Monte Saraceno (frazione ISTAT)
PRC - COLLOCAZIONE SPECIFICA	
PRCT - Tipologia	
PRCD - Denominazione	vano 4/75 sul piano di calpestio
UB - DATI PATRIMONIALI	
INV - INVENTARIO DI MUSEO O SOPRINTENDENZA	
INVN - Numero	20006
CS - LOCALIZZAZIONE CATASTALE	
CTL - Tipo di localizzazione	luogo di reperimento
CTS - LOCALIZZAZIONE CATASTALE	
CTSC - Comune	Ravanusa
CTSF - Foglio/Data	272
CTSN - Particelle	149
RE - MODALITA' DI REPERIMENTO	
DSC - DATI DI SCAVO	
SCAN - Denominazione dello scavo	NR (recupero pregresso)
DSCD - Data	1975/00/00
DT - CRONOLOGIA	
DTZ - CRONOLOGIA GENERICA	
DTZG - Fascia cronologica di riferimento	SECOLI/ IV a.C.
DTZS - Frazione cronologica	secondo quarto
DTS - CRONOLOGIA SPECIFICA	
DTSI - Da	375
DTSF - A	350
DTM - Motivazione cronologia	NR (recupero pregresso)
MT - DATI TECNICI	
MTC - Materia e tecnica	argilla/ depurata
MIS - MISURE	
MISU - Unità	m
MISA - Altezza	2.6
MISD - Diametro	18.5
DA - DATI ANALITICI	
DES - DESCRIZIONE	
DESO - Indicazioni sull'oggetto	Piatto da pesce a vernice nera con cavità centrale. Orlo rovesciato piatto. Piede tronco-conico con orlo ingrossato. La vernice ricopre l'intera faccia superiore del piatto e l'orlo. La faccia superiore e il piede risparmiati, ad eccezione dell'orlo del piede. Sul fondo del piede cerchi concentrici.
	Fanno parte dello stesso contesto archeologico i seguenti reperti/ statuetta 1, lekane a vernice nera 1, coppetta a vernice nera 1, piatto da

NSC - Notizie storico-critiche		pesce a figure rosse 1, piatto da pesce a vernice nera 1, frammento di statuetta 1, lucerna a vernice nera 1, frammento di lucerna a vernice nera 1, bacile acromo 1, pesi.
CO - CONSERVAZIONE		
STC - STATO DI CONSERVAZIONE		
STCC - Stato di conservazione	parzialmente ricomposto	
STCS - Indicazioni specifiche	Ricompuesto da più frammenti, molto integrato. Non deperibile.	
RS - RESTAURI E ANALISI		
RST - RESTAURI		
RSTE - Ente responsabile	Gabinetto di Restauro della Soprintendenza	
TU - CONDIZIONE GIURIDICA E VINCOLI		
CDG - CONDIZIONE GIURIDICA		
CDGG - Indicazione generica	proprietà Ente pubblico territoriale	
CDGS - Indicazione specifica	Regione Siciliana	
DO - FONTI E DOCUMENTI DI RIFERIMENTO		
FTA - DOCUMENTAZIONE FOTOGRAFICA		
FTAX - Genere	documentazione allegata	
FTAP - Tipo	riproduzione di fotografia da fonte archivistica	
FTAA - Autore	Lexon Progetto Carin	
FTAD - Data	1992	
FTAE - Ente proprietario	R19CRICD	
FTAC - Collocazione	archivio cartaceo/ digitale CRICD	
FTAN - Codice identificativo	00037252_01	
FTAT - Note	01/ aF37528	
FTAF - Formato	jpeg	
AD - ACCESSO AI DATI		
ADS - SPECIFICHE DI ACCESSO AI DATI		
ADSP - Profilo di accesso	1	
ADSM - Motivazione	scheda contenente dati liberamente accessibili	
CM - COMPILAZIONE		
CMP - COMPILAZIONE		
CMPD - Data	1977	
CMPN - Nome	Calderone, A.	
FUR - Funzionario responsabile	Fiorentini, G.	
RVM - TRASCRIZIONE PER INFORMATIZZAZIONE		
RVMD - Data	1992	
RVMN - Nome	Lexon S.p.A.	
AGG - AGGIORNAMENTO-REVISIONE		
AGGD - Data	2022	

AGGN - Nome	Andriolo, Fausto
AGGE - Ente	R19CRICD
AGGR - Referente scientifico	Giuliano, Selima Giorgia
AGGF - Funzionario responsabile	Cappugi, Laura