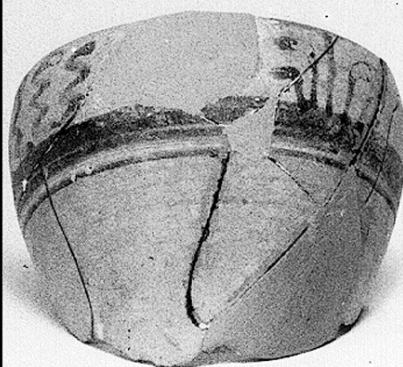


SCHEDA



19/00037272

CD - CODICI

TSK - Tipo Scheda	RA
LIR - Livello ricerca	C
NCT - CODICE UNIVOCO	
NCTR - Codice regione	19
NCTN - Numero catalogo generale	00037272
ESC - Ente schedatore	R19CRICD
ECP - Ente competente	R19CRICD

OG - OGGETTO

OGT - OGGETTO

OGTD - Definizione skyphos

LC - LOCALIZZAZIONE GEOGRAFICO-AMMINISTRATIVA

PVC - LOCALIZZAZIONE GEOGRAFICO-AMMINISTRATIVA ATTUALE

PVCS - Stato ITALIA
PVCR - Regione Sicilia
PVCP - Provincia AG
PVCC - Comune Agrigento

LDC - COLLOCAZIONE SPECIFICA

LDCN - Denominazione attuale Museo Archeologico
LDCS - Specifiche magazzini

LA - ALTRE LOCALIZZAZIONI GEOGRAFICO-AMMINISTRATIVE

TCL - Tipo di localizzazione luogo di reperimento

PRV - LOCALIZZAZIONE GEOGRAFICO-AMMINISTRATIVA

PRVS - Stato ITALIA
PRVR - Regione Sicilia
PRVP - Provincia AG
PRVC - Comune Ravanusa

PRL - Altra località	Monte Saraceno (frazione ISTAT)
PRC - COLLOCAZIONE SPECIFICA	
PRCT - Tipologia	
PRCD - Denominazione	ambiente H sul piano di calpestio
UB - DATI PATRIMONIALI	
INV - INVENTARIO DI MUSEO O SOPRINTENDENZA	
INVN - Numero	20026
CS - LOCALIZZAZIONE CATASTALE	
CTL - Tipo di localizzazione	luogo di reperimento
CTS - LOCALIZZAZIONE CATASTALE	
CTSC - Comune	Ravanusa
CTSF - Foglio/Data	272
CTSN - Particelle	149
RE - MODALITA' DI REPERIMENTO	
DSC - DATI DI SCAVO	
SCAN - Denominazione dello scavo	NR (recupero pregresso)
DSCD - Data	1975/00/00
DT - CRONOLOGIA	
DTZ - CRONOLOGIA GENERICA	
DTZG - Fascia cronologica di riferimento	SECOLI/ IV a.C.
DTZS - Frazione cronologica	seconda metà
DTS - CRONOLOGIA SPECIFICA	
DTSI - Da	349
DTSV - Validità	ca
DTSF - A	300
DTSL - Validità	ca
DTM - Motivazione cronologia	NR (recupero pregresso)
AU - DEFINIZIONE CULTURALE	
ATB - AMBITO CULTURALE	
ATBD - Denominazione	produzione locale
ATBM - Motivazione dell'attribuzione	NR (recupero pregresso)
MT - DATI TECNICI	
MTC - Materia e tecnica	argilla/ dipinta a vernice bruna
MIS - MISURE	
MISU - Unità	m
MISA - Altezza	7.8
DA - DATI ANALITICI	
DES - DESCRIZIONE	
DESO - Indicazioni	Skyphos di forma tronco-conica, orlo leggermente rientrante. Il bordo è decorato da un gruppo di quattro tremoli disposti verticalmente, e da

sull'oggetto	una palmetta a cinque lobi, molto stilizzata. Al di sotto fascia e linea bruna.
NSC - Notizie storico-critiche	Fanno parte dello stesso contesto archeologico i seguenti reperti/ pentola acrome 3, olpe acroma 1, skyphos a decorazione geometrica 1, squat lekythos a figure rosse 1, coppetta acroma 1.
CO - CONSERVAZIONE	
STC - STATO DI CONSERVAZIONE	
STCC - Stato di conservazione	parzialmente ricomposto
STCS - Indicazioni specifiche	Ricomposto da più frammenti e integrato. Vernice in parte svanita. Rimane solo metà del corpo. Non deperibile.
RS - RESTAURI E ANALISI	
RST - RESTAURI	
RSTE - Ente responsabile	Gabinetto di Restauro della Soprintendenza
TU - CONDIZIONE GIURIDICA E VINCOLI	
CDG - CONDIZIONE GIURIDICA	
CDGG - Indicazione generica	proprietà Ente pubblico territoriale
CDGS - Indicazione specifica	Regione Siciliana
DO - FONTI E DOCUMENTI DI RIFERIMENTO	
FTA - DOCUMENTAZIONE FOTOGRAFICA	
FTAX - Genere	documentazione allegata
FTAP - Tipo	riproduzione di fotografia da fonte archivistica
FTAA - Autore	Lexon Progetto Carin
FTAD - Data	1992
FTAE - Ente proprietario	R19CRICD
FTAC - Collocazione	archivio cartaceo/ digitale CRICD
FTAN - Codice identificativo	00037272_01
FTAT - Note	01/ aF37564
FTAF - Formato	jpeg
AD - ACCESSO AI DATI	
ADS - SPECIFICHE DI ACCESSO AI DATI	
ADSP - Profilo di accesso	1
ADSM - Motivazione	scheda contenente dati liberamente accessibili
CM - COMPILAZIONE	
CMP - COMPILAZIONE	
CMPD - Data	1977
CMPN - Nome	Calderone, A.
FUR - Funzionario responsabile	Fiorentini, G.
RVM - TRASCRIZIONE PER INFORMATIZZAZIONE	
RVMD - Data	1992
RVMN - Nome	Lexon S.p.A.
AGG - AGGIORNAMENTO-REVISIONE	

AGGD - Data	2022
AGGN - Nome	Andriolo, Fausto
AGGE - Ente	R19CRICD
AGGR - Referente scientifico	Giuliano, Selima Giorgia
AGGF - Funzionario responsabile	Cappugi, Laura