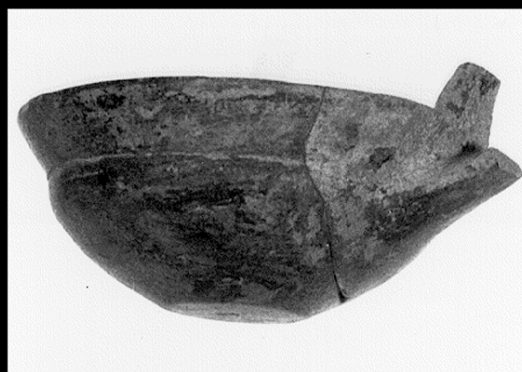


SCHEDA



19/00037744

CD - CODICI

TSK - Tipo Scheda	RA
LIR - Livello ricerca	C
NCT - CODICE UNIVOCO	
NCTR - Codice regione	19
NCTN - Numero catalogo generale	00037744
ESC - Ente schedatore	R19CRICD
ECP - Ente competente	R19CRICD

OG - OGGETTO

OGT - OGGETTO

OGTD - Definizione scodella

LC - LOCALIZZAZIONE GEOGRAFICO-AMMINISTRATIVA

PVC - LOCALIZZAZIONE GEOGRAFICO-AMMINISTRATIVA ATTUALE

PVCS - Stato ITALIA
PVCR - Regione Sicilia
PVCP - Provincia CL
PVCC - Comune Caltanissetta

LDC - COLLOCAZIONE SPECIFICA

LDCN - Denominazione attuale Museo Civico

LA - ALTRE LOCALIZZAZIONI GEOGRAFICO-AMMINISTRATIVE

TCL - Tipo di localizzazione luogo di reperimento

PRV - LOCALIZZAZIONE GEOGRAFICO-AMMINISTRATIVA

PRVS - Stato ITALIA
PRVR - Regione Sicilia
PRVP - Provincia CL
PRVC - Comune Caltanissetta
PRL - Altra località Sabucina (frazione ISTAT)

PRC - COLLOCAZIONE SPECIFICA**PRCT - Tipologia****PRCD - Denominazione**

materiale sporadico

UB - DATI PATRIMONIALI**INV - INVENTARIO DI MUSEO O SOPRINTENDENZA****INVN - Numero**

CL 2897

DT - CRONOLOGIA**DTZ - CRONOLOGIA GENERICA****DTZG - Fascia cronologica di riferimento**

PERIODIZZAZIONI/ PROTOSTORIA/ Età del Bronzo/ Età del Bronzo finale

DTM - Motivazione cronologia

NR (recupero pregresso)

MT - DATI TECNICI**MTC - Materia e tecnica**

argilla buccheroide

MIS - MISURE**MISU - Unità**

m

MISA - Altezza

5

MISD - Diametro

13

DA - DATI ANALITICI**DES - DESCRIZIONE****DESO - Indicazioni sull'oggetto**

Scodella monoansata (attingitoio). Corpo a tese larghe su base a piccolo tondino piatto. Ripresa delle pareti a espansione imbutiforme sopra la spalla. Ansa a nastro verticale tra la spalla e orlo sopraelevato su di esso. Superficie lucida.

CO - CONSERVAZIONE**STC - STATO DI CONSERVAZIONE****STCC - Stato di conservazione**

mutilo

STCS - Indicazioni specifiche

Priva dell'ansa e di un tratto dell'orlo. Non deperibile.

TU - CONDIZIONE GIURIDICA E VINCOLI**CDG - CONDIZIONE GIURIDICA****CDGG - Indicazione generica**

proprietà Ente pubblico territoriale

CDGS - Indicazione specifica

Regione Siciliana

DO - FONTI E DOCUMENTI DI RIFERIMENTO**FTA - DOCUMENTAZIONE FOTOGRAFICA****FTAX - Genere**

documentazione allegata

FTAP - Tipo

riproduzione di fotografia da fonte archivistica

FTAA - Autore

Lexon Progetto Carin

FTAD - Data

1992

FTAE - Ente proprietario

R19CRICD

FTAC - Collocazione

archivio cartaceo/ digitale CRICD

FTAN - Codice identificativo

00037744_01

FTAT - Note	01/ aF2919
FTAF - Formato	jpeg
AD - ACCESSO AI DATI	
ADS - SPECIFICHE DI ACCESSO AI DATI	
ADSP - Profilo di accesso	1
ADSM - Motivazione	scheda contenente dati liberamente accessibili
CM - COMPILAZIONE	
CMP - COMPILAZIONE	
CMPD - Data	1977
CMPN - Nome	Gnesotto, F.
FUR - Funzionario responsabile	Fiorentini, G.
RVM - TRASCRIZIONE PER INFORMATIZZAZIONE	
RVMD - Data	1992
RVMN - Nome	Lexon S.p.A.
AGG - AGGIORNAMENTO-REVISIONE	
AGGD - Data	2022
AGGN - Nome	Andriolo, Fausto
AGGE - Ente	R19CRICD
AGGR - Referente scientifico	Giuliano, Selima Giorgia
AGGF - Funzionario responsabile	Cappugi, Laura