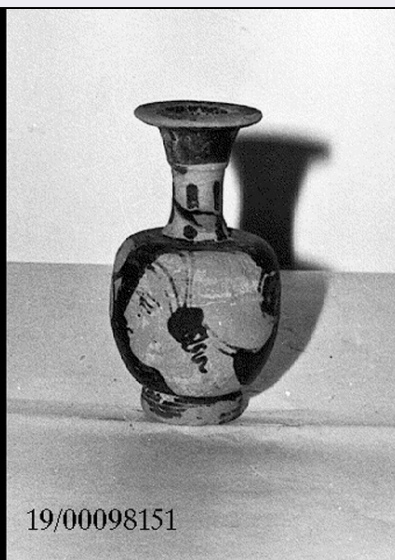


# SCHEDA



19/00098151

## CD - CODICI

TSK - Tipo Scheda	RA
LIR - Livello ricerca	C
NCT - CODICE UNIVOCO	
NCTR - Codice regione	19
NCTN - Numero catalogo generale	00098151
ESC - Ente schedatore	R19CRICD
ECP - Ente competente	R19CRICD

## OG - OGGETTO

### OGT - OGGETTO

OGTD - Definizione	lekythos miniaturistica
--------------------	-------------------------

## LC - LOCALIZZAZIONE GEOGRAFICO-AMMINISTRATIVA

### PVC - LOCALIZZAZIONE GEOGRAFICO-AMMINISTRATIVA ATTUALE

PVCS - Stato	ITALIA
PVCR - Regione	Sicilia
PVCP - Provincia	SR
PVCC - Comune	Siracusa

### LDC - COLLOCAZIONE SPECIFICA

LDCN - Denominazione attuale	Museo Archeologico
------------------------------	--------------------

## LA - ALTRE LOCALIZZAZIONI GEOGRAFICO-AMMINISTRATIVE

TCL - Tipo di localizzazione	luogo di reperimento
------------------------------	----------------------

### PRV - LOCALIZZAZIONE GEOGRAFICO-AMMINISTRATIVA

PRVS - Stato	ITALIA
PRVR - Regione	Sicilia
PRVP - Provincia	SR
PRVC - Comune	Siracusa
PRL - Altra località	Contrada Targia (frazione ISTAT)

**PRC - COLLOCAZIONE SPECIFICA**

<b>PRCT - Tipologia</b>	necropoli
<b>PRCD - Denominazione</b>	zona edificio
<b>PRCS - Specifiche</b>	tomba 14

**UB - DATI PATRIMONIALI****INV - INVENTARIO DI MUSEO O SOPRINTENDENZA**

<b>INVN - Numero</b>	78982
----------------------	-------

**RE - MODALITA' DI REPERIMENTO****DSC - DATI DI SCAVO**

<b>SCAN - Denominazione dello scavo</b>	NR (recupero pregresso)
<b>DSCD - Data</b>	1977/00/00

**DT - CRONOLOGIA****DTZ - CRONOLOGIA GENERICA**

<b>DTZG - Fascia cronologica di riferimento</b>	SECOLI/ IV a.C.
<b>DTZS - Frazione cronologica</b>	fine

**DTS - CRONOLOGIA SPECIFICA**

<b>DTSI - Da</b>	310
<b>DTSV - Validità</b>	ca
<b>DTSF - A</b>	300
<b>DTSL - Validità</b>	ca
<b>DTM - Motivazione cronologia</b>	NR (recupero pregresso)

**AU - DEFINIZIONE CULTURALE****ATB - AMBITO CULTURALE**

<b>ATBD - Denominazione</b>	officina locale
<b>ATBM - Motivazione dell'attribuzione</b>	NR (recupero pregresso)

**MT - DATI TECNICI**

<b>MTC - Materia e tecnica</b>	argilla fine
--------------------------------	--------------

**MIS - MISURE**

<b>MISU - Unità</b>	m
<b>MISA - Altezza</b>	8.5

**DA - DATI ANALITICI****DES - DESCRIZIONE**

<b>DESO - Indicazioni sull'oggetto</b>	Bocchino tronco conico con labbro espanso orizzontalmente, collo sottile distinto da leggero risalto, corpo ovoidale a spalla piana, su piccola base arrotondata ansa nastroforme impostata in senso verticale sulla spalla e circa metà del collo, sul corpo profilo femminile risparmiato su fondo nero opaco, volto verso destra, con chioma raccolta nel sakkoi da cui sfugge, sull'orecchio, un folto ricciolo, sotto l'ansa palmetta quasi completamente evanida (si conserva solo una voluta laterale). Sul collo, serie di linguette nere verticali irregolari.
--	---

**CO - CONSERVAZIONE**

**STC - STATO DI CONSERVAZIONE**

<b>STCC - Stato di conservazione</b>	parzialmente ricomposto
<b>STCS - Indicazioni specifiche</b>	Bocchino riattaccato, collo leggermente lacunoso, vernice scrostata in molti punti.

**TU - CONDIZIONE GIURIDICA E VINCOLI****CDG - CONDIZIONE GIURIDICA**

<b>CDGG - Indicazione generica</b>	proprietà Ente pubblico territoriale
<b>CDGS - Indicazione specifica</b>	Regione Siciliana

**DO - FONTI E DOCUMENTI DI RIFERIMENTO****FTA - DOCUMENTAZIONE FOTOGRAFICA**

<b>FTAX - Genere</b>	documentazione allegata
<b>FTAP - Tipo</b>	riproduzione di fotografia da fonte archivistica
<b>FTAA - Autore</b>	Lexon Progetto Carin
<b>FTAD - Data</b>	1992
<b>FTAE - Ente proprietario</b>	R19CRICD
<b>FTAC - Collocazione</b>	archivio cartaceo/ digitale CRICD
<b>FTAN - Codice identificativo</b>	00098151_01
<b>FTAT - Note</b>	66862
<b>FTAF - Formato</b>	jpeg

**AD - ACCESSO AI DATI****ADS - SPECIFICHE DI ACCESSO AI DATI**

<b>ADSP - Profilo di accesso</b>	1
<b>ADSM - Motivazione</b>	scheda contenente dati liberamente accessibili

**CM - COMPILAZIONE****CMP - COMPILAZIONE**

<b>CMPD - Data</b>	1977
<b>CMPN - Nome</b>	Basile, B.
<b>FUR - Funzionario responsabile</b>	Tusa, Vincenzo

**RVM - TRASCRIZIONE PER INFORMATIZZAZIONE**

<b>RVMD - Data</b>	1992
<b>RVMN - Nome</b>	Lexon S.p.A.

**AGG - AGGIORNAMENTO-REVISIONE**

<b>AGGD - Data</b>	2022
<b>AGGN - Nome</b>	Andriolo, Fausto
<b>AGGE - Ente</b>	R19CRICD
<b>AGGR - Referente scientifico</b>	Giuliano, Selima Giorgia
<b>AGGF - Funzionario responsabile</b>	Cappugi, Laura