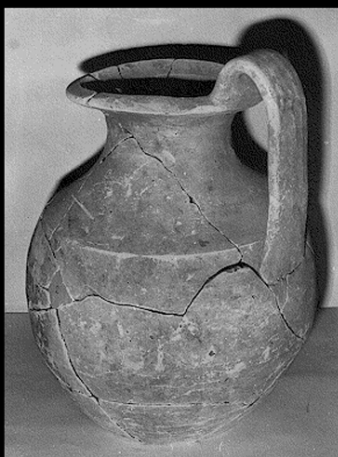


SCHEDA



19/00098240

CD - CODICI

TSK - Tipo Scheda	RA
LIR - Livello ricerca	C
NCT - CODICE UNIVOCO	
NCTR - Codice regione	19
NCTN - Numero catalogo generale	00098240
ESC - Ente schedatore	R19CRICD
ECP - Ente competente	R19CRICD

OG - OGGETTO

OGT - OGGETTO

OGTD - Definizione oinochoe

LC - LOCALIZZAZIONE GEOGRAFICO-AMMINISTRATIVA

PVC - LOCALIZZAZIONE GEOGRAFICO-AMMINISTRATIVA ATTUALE

PVCS - Stato ITALIA
PVCR - Regione Sicilia
PVCP - Provincia SR
PVCC - Comune Siracusa

LDC - COLLOCAZIONE SPECIFICA

LDCN - Denominazione attuale Museo Archeologico

LA - ALTRE LOCALIZZAZIONI GEOGRAFICO-AMMINISTRATIVE

TCL - Tipo di localizzazione luogo di reperimento

PRV - LOCALIZZAZIONE GEOGRAFICO-AMMINISTRATIVA

PRVS - Stato ITALIA
PRVR - Regione Sicilia
PRVP - Provincia SR
PRVC - Comune Siracusa
PRL - Altra località Contrada Targia (frazione ISTAT)

PRC - COLLOCAZIONE SPECIFICA**PRCT - Tipologia****PRCD - Denominazione**

necropoli contrada Targia/ tomba 48/ settore 1

UB - DATI PATRIMONIALI**INV - INVENTARIO DI MUSEO O SOPRINTENDENZA****INVN - Numero**

79072

RE - MODALITA' DI REPERIMENTO**DSC - DATI DI SCAVO****SCAN - Denominazione dello scavo**

NR (recupero pregresso)

DSCD - Data

1977/00/00

DT - CRONOLOGIA**DTZ - CRONOLOGIA GENERICA****DTZG - Fascia cronologica di riferimento**

SECOLI/ IV a.C.

DTS - CRONOLOGIA SPECIFICA**DTSI - Da**

399

DTSF - A

300

DTM - Motivazione cronologia

NR (recupero pregresso)

AU - DEFINIZIONE CULTURALE**ATB - AMBITO CULTURALE****ATBD - Denominazione**

officina locale

ATBM - Motivazione dell'attribuzione

NR (recupero pregresso)

MT - DATI TECNICI**MTC - Materia e tecnica**

argilla ben depurata

MIS - MISURE**MISU - Unità**

m

MISA - Altezza

30.5

MISV - Varie

diametro bocca 15

DA - DATI ANALITICI**DES - DESCRIZIONE****DESO - Indicazioni sull'oggetto**

Orlo espanso con labbro leggermente rovesciato, bocca rotonda, collo e spalla a profilo concavo continuo, spalla distinta dal corpo mediante leggera carena, corpo ovoidale su base piana, alta ansa a nastro di poco sormontante l'orlo, impostata verticalmente fra spalla e labbro. Acroma. Superficie variante dal giallino al beige.

CO - CONSERVAZIONE**STC - STATO DI CONSERVAZIONE****STCC - Stato di conservazione**

parzialmente ricomposto

STCS - Indicazioni specifiche

Ricompuesto da molti frammenti, reintegrato per quasi metà e mancante del fondo. Superficie corrosa.

TU - CONDIZIONE GIURIDICA E VINCOLI**CDG - CONDIZIONE GIURIDICA**

CDGG - Indicazione generica	proprietà Ente pubblico territoriale
CDGS - Indicazione specifica	Regione Siciliana
DO - FONTI E DOCUMENTI DI RIFERIMENTO	
FTA - DOCUMENTAZIONE FOTOGRAFICA	
FTAX - Genere	documentazione allegata
FTAP - Tipo	riproduzione di fotografia da fonte archivistica
FTAA - Autore	Lexon Progetto Carin
FTAD - Data	1992
FTAE - Ente proprietario	R19CRICD
FTAC - Collocazione	archivio cartaceo/ digitale CRICD
FTAN - Codice identificativo	00098240_01
FTAT - Note	66777
FTAF - Formato	jpeg
AD - ACCESSO AI DATI	
ADS - SPECIFICHE DI ACCESSO AI DATI	
ADSP - Profilo di accesso	1
ADSM - Motivazione	scheda contenente dati liberamente accessibili
CM - COMPILAZIONE	
CMP - COMPILAZIONE	
CMPD - Data	1977
CMPN - Nome	Basile, B.
FUR - Funzionario responsabile	Tusa, Vincenzo
RVM - TRASCRIZIONE PER INFORMATIZZAZIONE	
RVMD - Data	1992
RVMN - Nome	Lexon S.p.A.
AGG - AGGIORNAMENTO-REVISIONE	
AGGD - Data	2022
AGGN - Nome	Andriolo, Fausto
AGGE - Ente	R19CRICD
AGGR - Referente scientifico	Giuliano, Selima Giorgia
AGGF - Funzionario responsabile	Cappugi, Laura