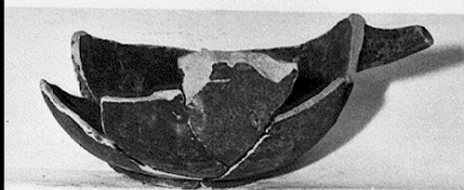


SCHEDA



19/00098250

CD - CODICI

TSK - Tipo Scheda	RA
LIR - Livello ricerca	C
NCT - CODICE UNIVOCO	
NCTR - Codice regione	19
NCTN - Numero catalogo generale	00098250
ESC - Ente schedatore	R19CRICD
ECP - Ente competente	R19CRICD

OG - OGGETTO

OGT - OGGETTO	
OGTD - Definizione	coppa

LC - LOCALIZZAZIONE GEOGRAFICO-AMMINISTRATIVA

PVC - LOCALIZZAZIONE GEOGRAFICO-AMMINISTRATIVA ATTUALE

PVCS - Stato	ITALIA
PVCR - Regione	Sicilia
PVCP - Provincia	SR
PVCC - Comune	Siracusa

LDC - COLLOCAZIONE SPECIFICA

LDCN - Denominazione attuale	Museo Archeologico
------------------------------	--------------------

LA - ALTRE LOCALIZZAZIONI GEOGRAFICO-AMMINISTRATIVE

TCL - Tipo di localizzazione	luogo di reperimento
------------------------------	----------------------

PRV - LOCALIZZAZIONE GEOGRAFICO-AMMINISTRATIVA

PRVS - Stato	ITALIA
PRVR - Regione	Sicilia
PRVP - Provincia	SR
PRVC - Comune	Siracusa
PRL - Altra località	Contrada Targia (frazione ISTAT)

PRC - COLLOCAZIONE SPECIFICA**PRCT - Tipologia****PRCD - Denominazione**

necropoli contrada Targia/ settore 1/ tomba 1

UB - DATI PATRIMONIALI**INV - INVENTARIO DI MUSEO O SOPRINTENDENZA****INVN - Numero**

79082

RE - MODALITA' DI REPERIMENTO**DSC - DATI DI SCAVO****SCAN - Denominazione dello scavo**

NR (recupero pregresso)

DSCD - Data

1977/00/00

DT - CRONOLOGIA**DTZ - CRONOLOGIA GENERICA****DTZG - Fascia cronologica di riferimento**

SECOLI/ IV a.C.

DTZS - Frazione cronologica

fine

DTS - CRONOLOGIA SPECIFICA**DTSI - Da**

310

DTSV - Validità

ca

DTSF - A

300

DTSL - Validità

ca

DTM - Motivazione cronologia

NR (recupero pregresso)

AU - DEFINIZIONE CULTURALE**ATB - AMBITO CULTURALE****ATBD - Denominazione**

officina locale

ATBM - Motivazione dell'attribuzione

NR (recupero pregresso)

MT - DATI TECNICI**MTC - Materia e tecnica**

argilla fine

MIS - MISURE**MISU - Unità**

m

MISA - Altezza

4.5

DA - DATI ANALITICI**DES - DESCRIZIONE****DESO - Indicazioni sull'oggetto**

Vasca emisferica, profonda su base anulare appena accennata. Si conserva un tratto di ansa ad orecchietta a gomito, impostata obliquamente. Vernice nera opaca, sfumante in zone brune. Argilla ben cotta. Parete sottile.

CO - CONSERVAZIONE**STC - STATO DI CONSERVAZIONE****STCC - Stato di conservazione**

parzialmente ricomposto

STCS - Indicazioni specifiche

Si conserva il fondo, ricomposto da cinque frammenti.

TU - CONDIZIONE GIURIDICA E VINCOLI**CDG - CONDIZIONE GIURIDICA**

CDGG - Indicazione generica	proprietà Ente pubblico territoriale
CDGS - Indicazione specifica	Regione Siciliana

DO - FONTI E DOCUMENTI DI RIFERIMENTO**FTA - DOCUMENTAZIONE FOTOGRAFICA**

FTAX - Genere	documentazione allegata
FTAP - Tipo	riproduzione di fotografia da fonte archivistica
FTAA - Autore	Lexon Progetto Carin
FTAD - Data	1992
FTAE - Ente proprietario	R19CRICD
FTAC - Collocazione	archivio cartaceo/ digitale CRICD
FTAN - Codice identificativo	00098250_01
FTAT - Note	66787
FTAF - Formato	jpeg

AD - ACCESSO AI DATI**ADS - SPECIFICHE DI ACCESSO AI DATI**

ADSP - Profilo di accesso	1
ADSM - Motivazione	scheda contenente dati liberamente accessibili

CM - COMPILAZIONE**CMP - COMPILAZIONE**

CMPD - Data	1977
CMPN - Nome	Basile, B.
FUR - Funzionario responsabile	Tusa, Vincenzo

RVM - TRASCRIZIONE PER INFORMATIZZAZIONE

RVMD - Data	1992
RVMN - Nome	Lexon S.p.A.

AGG - AGGIORNAMENTO-REVISIONE

AGGD - Data	2022
AGGN - Nome	Andriolo, Fausto
AGGE - Ente	R19CRICD
AGGR - Referente scientifico	Giuliano, Selima Giorgia
AGGF - Funzionario responsabile	Cappugi, Laura