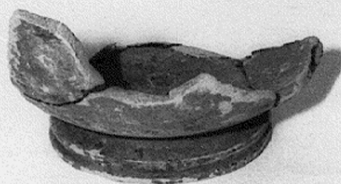


# SCHEDA



19/00098262

## CD - CODICI

TSK - Tipo Scheda	RA
LIR - Livello ricerca	C
<b>NCT - CODICE UNIVOCO</b>	
NCTR - Codice regione	19
NCTN - Numero catalogo generale	00098262
ESC - Ente schedatore	R19CRICD
ECP - Ente competente	R19CRICD

## OG - OGGETTO

<b>OGT - OGGETTO</b>	
OGTD - Definizione	coppa

## LC - LOCALIZZAZIONE GEOGRAFICO-AMMINISTRATIVA

### PVC - LOCALIZZAZIONE GEOGRAFICO-AMMINISTRATIVA ATTUALE

PVCS - Stato	ITALIA
PVCR - Regione	Sicilia
PVCP - Provincia	SR
PVCC - Comune	Siracusa

### LDC - COLLOCAZIONE SPECIFICA

LDCN - Denominazione attuale	Museo Archeologico
------------------------------	--------------------

## LA - ALTRE LOCALIZZAZIONI GEOGRAFICO-AMMINISTRATIVE

TCL - Tipo di localizzazione	luogo di reperimento
------------------------------	----------------------

### PRV - LOCALIZZAZIONE GEOGRAFICO-AMMINISTRATIVA

PRVS - Stato	ITALIA
PRVR - Regione	Sicilia
PRVP - Provincia	SR
PRVC - Comune	Siracusa
PRL - Altra località	Contrada Targia (frazione ISTAT)

**PRC - COLLOCAZIONE SPECIFICA****PRCT - Tipologia****PRCD - Denominazione**

necropoli contrada Targia/ saggio 11/ pulitura piano roccioso

**UB - DATI PATRIMONIALI****INV - INVENTARIO DI MUSEO O SOPRINTENDENZA****INVN - Numero**

79095

**RE - MODALITA' DI REPERIMENTO****DSC - DATI DI SCAVO****SCAN - Denominazione dello scavo**

NR (recupero pregresso)

**DSCD - Data**

1977/00/00

**DT - CRONOLOGIA****DTZ - CRONOLOGIA GENERICA****DTZG - Fascia cronologica di riferimento**

SECOLI/ IV a.C.

**DTZS - Frazione cronologica**

fine

**DTS - CRONOLOGIA SPECIFICA****DTSI - Da**

310

**DTSV - Validità**

ca

**DTSF - A**

300

**DTSL - Validità**

ca

**DTM - Motivazione cronologia**

NR (recupero pregresso)

**AU - DEFINIZIONE CULTURALE****ATB - AMBITO CULTURALE****ATBD - Denominazione**

officina locale

**ATBM - Motivazione dell'attribuzione**

NR (recupero pregresso)

**MT - DATI TECNICI****MTC - Materia e tecnica**

argilla fine

**MIS - MISURE****MISU - Unità**

m

**MISA - Altezza**

9.3

**MISD - Diametro**

11.7

**DA - DATI ANALITICI****DES - DESCRIZIONE****DESO - Indicazioni sull'oggetto**

Orlo internamente distinto da un sottile risalto, vasca emisferica larga e profonda, piede anulare modanato distinto dal corpo mediante una breve gola, anse ad orecchietta a gomito, con bastoncino sottile e allungato, leggermente sormontante il labbro, impostate obliquamente poco al di sotto dell'orlo. Parete sottile.

**CO - CONSERVAZIONE****STC - STATO DI CONSERVAZIONE****STCC - Stato di conservazione**

parzialmente ricomposto

**STCS - Indicazioni specifiche**

Ricomposta da molti frammenti e in parte lacunosa. Forti incrostazioni brune. Vernice scrostata in vari punti. Alcuni frammenti fra cui le anse non sono ricomponibili.

## **TU - CONDIZIONE GIURIDICA E VINCOLI**

### **CDG - CONDIZIONE GIURIDICA**

**CDGG - Indicazione generica**

proprietà Ente pubblico territoriale

**CDGS - Indicazione specifica**

Regione Siciliana

## **DO - FONTI E DOCUMENTI DI RIFERIMENTO**

### **FTA - DOCUMENTAZIONE FOTOGRAFICA**

**FTAX - Genere**

documentazione allegata

**FTAP - Tipo**

riproduzione di fotografia da fonte archivistica

**FTAA - Autore**

Lexon Progetto Carin

**FTAD - Data**

1992

**FTAE - Ente proprietario**

R19CRICD

**FTAC - Collocazione**

archivio cartaceo/ digitale CRICD

**FTAN - Codice identificativo**

00098262\_01

**FTAT - Note**

66799

**FTAF - Formato**

jpeg

## **AD - ACCESSO AI DATI**

### **ADS - SPECIFICHE DI ACCESSO AI DATI**

**ADSP - Profilo di accesso**

1

**ADSM - Motivazione**

scheda contenente dati liberamente accessibili

## **CM - COMPILAZIONE**

### **CMP - COMPILAZIONE**

**CMPD - Data**

1977

**CMPN - Nome**

Basile, B.

**FUR - Funzionario responsabile**

Tusa, Vincenzo

### **RVM - TRASCRIZIONE PER INFORMATIZZAZIONE**

**RVMD - Data**

1992

**RVMN - Nome**

Lexon S.p.A.

### **AGG - AGGIORNAMENTO-REVISIONE**

**AGGD - Data**

2022

**AGGN - Nome**

Andriolo, Fausto

**AGGE - Ente**

R19CRICD

**AGGR - Referente scientifico**

Giuliano, Selima Giorgia

**AGGF - Funzionario responsabile**

Cappugi, Laura