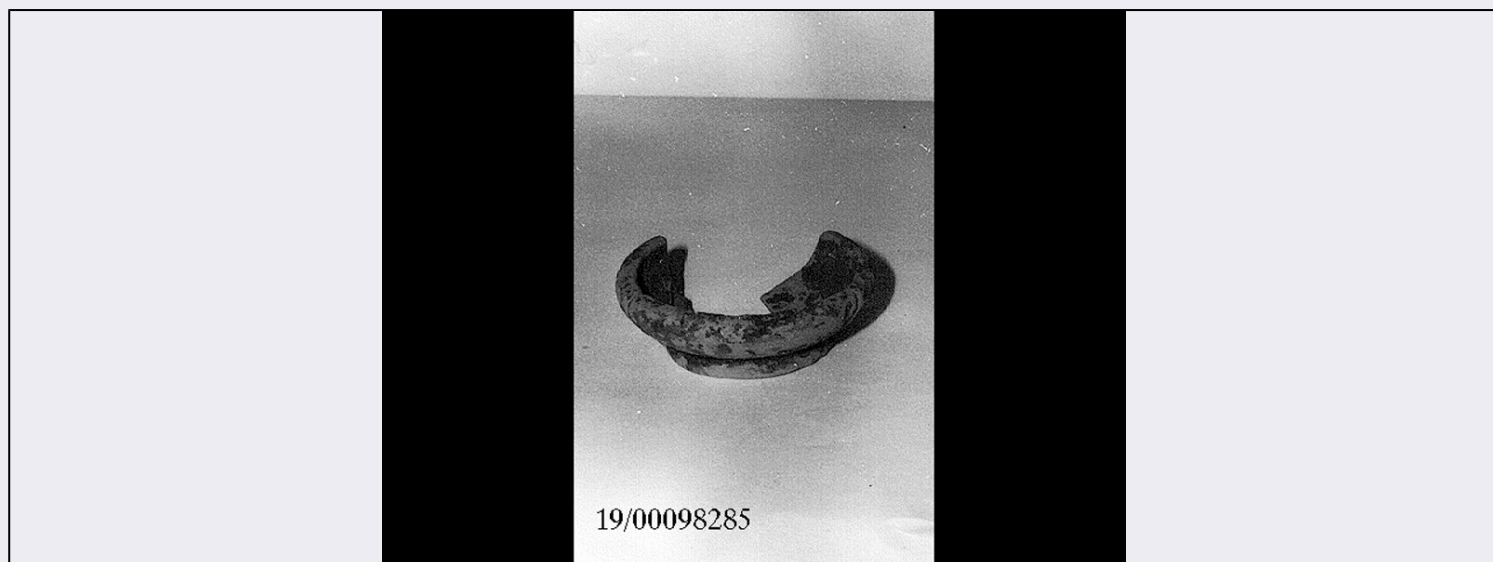


# SCHEDA



## CD - CODICI

TSK - Tipo Scheda	RA
LIR - Livello ricerca	C
<b>NCT - CODICE UNIVOCO</b>	
NCTR - Codice regione	19
NCTN - Numero catalogo generale	00098285
ESC - Ente schedatore	R19CRICD
ECP - Ente competente	R19CRICD

## OG - OGGETTO

<b>OGT - OGGETTO</b>	
OGTD - Definizione	coppetta

## LC - LOCALIZZAZIONE GEOGRAFICO-AMMINISTRATIVA

### PVC - LOCALIZZAZIONE GEOGRAFICO-AMMINISTRATIVA ATTUALE

PVCS - Stato	ITALIA
PVCR - Regione	Sicilia
PVCP - Provincia	SR
PVCC - Comune	Siracusa

### LDC - COLLOCAZIONE SPECIFICA

LDCN - Denominazione attuale	Museo Archeologico
------------------------------	--------------------

## LA - ALTRE LOCALIZZAZIONI GEOGRAFICO-AMMINISTRATIVE

TCL - Tipo di localizzazione	luogo di reperimento
------------------------------	----------------------

### PRV - LOCALIZZAZIONE GEOGRAFICO-AMMINISTRATIVA

PRVS - Stato	ITALIA
PRVR - Regione	Sicilia
PRVP - Provincia	SR
PRVC - Comune	Siracusa
PRL - Altra località	Contrada Targia (frazione ISTAT)

**PRC - COLLOCAZIONE SPECIFICA**

<b>PRCD - Denominazione</b>	necropoli contrada Targia/ latomia 2/ settore 1
-----------------------------	---

**UB - DATI PATRIMONIALI****INV - INVENTARIO DI MUSEO O SOPRINTENDENZA**

<b>INVN - Numero</b>	79120
----------------------	-------

**RE - MODALITA' DI REPERIMENTO****DSC - DATI DI SCAVO**

<b>SCAN - Denominazione dello scavo</b>	NR (recupero pregresso)
---	-------------------------

<b>DSCD - Data</b>	1977/00/00
--------------------	------------

**DT - CRONOLOGIA****DTZ - CRONOLOGIA GENERICA**

<b>DTZG - Fascia cronologica di riferimento</b>	SECOLI/ IV a.C.
---	-----------------

<b>DTZS - Frazione cronologica</b>	fine
------------------------------------	------

**DTS - CRONOLOGIA SPECIFICA**

<b>DTSI - Da</b>	310
------------------	-----

<b>DTSV - Validità</b>	ca
------------------------	----

<b>DTSF - A</b>	300
-----------------	-----

<b>DTSL - Validità</b>	ca
------------------------	----

<b>DTM - Motivazione cronologia</b>	NR (recupero pregresso)
-------------------------------------	-------------------------

**AU - DEFINIZIONE CULTURALE****ATB - AMBITO CULTURALE**

<b>ATBD - Denominazione</b>	officina locale
-----------------------------	-----------------

<b>ATBM - Motivazione dell'attribuzione</b>	NR (recupero pregresso)
---	-------------------------

**MT - DATI TECNICI**

<b>MTC - Materia e tecnica</b>	argilla fine
--------------------------------	--------------

**MIS - MISURE**

<b>MISU - Unità</b>	m
---------------------	---

<b>MISA - Altezza</b>	2.7
-----------------------	-----

<b>MISD - Diametro</b>	8.7
------------------------	-----

**DA - DATI ANALITICI****DES - DESCRIZIONE**

<b>DESO - Indicazioni sull'oggetto</b>	Orlo arrotondato, vasca emisferica larga e bassa, su base anulare. Superficie acroma
--	--

**CO - CONSERVAZIONE****STC - STATO DI CONSERVAZIONE**

<b>STCC - Stato di conservazione</b>	parzialmente ricomposto
--------------------------------------	-------------------------

<b>STCS - Indicazioni specifiche</b>	Si conserva per circa 2/3, ricomposta da tre frammenti, mancante il fondo. Superficie molto corrosa con leggere incrostazioni brune.
--------------------------------------	--

**TU - CONDIZIONE GIURIDICA E VINCOLI**

**CDG - CONDIZIONE GIURIDICA**

<b>CDGG - Indicazione generica</b>	proprietà Ente pubblico territoriale
<b>CDGS - Indicazione specifica</b>	Regione Siciliana

**DO - FONTI E DOCUMENTI DI RIFERIMENTO****FTA - DOCUMENTAZIONE FOTOGRAFICA**

<b>FTAX - Genere</b>	documentazione allegata
<b>FTAP - Tipo</b>	riproduzione di fotografia da fonte archivistica
<b>FTAA - Autore</b>	Lexon Progetto Carin
<b>FTAD - Data</b>	1992
<b>FTAE - Ente proprietario</b>	R19CRICD
<b>FTAC - Collocazione</b>	archivio cartaceo/ digitale CRICD
<b>FTAN - Codice identificativo</b>	00098285_01
<b>FTAT - Note</b>	66822
<b>FTAF - Formato</b>	jpeg

**AD - ACCESSO AI DATI****ADS - SPECIFICHE DI ACCESSO AI DATI**

<b>ADSP - Profilo di accesso</b>	1
<b>ADSM - Motivazione</b>	scheda contenente dati liberamente accessibili

**CM - COMPILAZIONE****CMP - COMPILAZIONE**

<b>CMPD - Data</b>	1977
<b>CMPN - Nome</b>	Basile, B.
<b>FUR - Funzionario responsabile</b>	Tusa, Vincenzo

**RVM - TRASCRIZIONE PER INFORMATIZZAZIONE**

<b>RVMD - Data</b>	1992
<b>RVMN - Nome</b>	Lexon S.p.A.

**AGG - AGGIORNAMENTO-REVISIONE**

<b>AGGD - Data</b>	2022
<b>AGGN - Nome</b>	Andriolo, Fausto
<b>AGGE - Ente</b>	R19CRICD
<b>AGGR - Referente scientifico</b>	Giuliano, Selima Giorgia
<b>AGGF - Funzionario responsabile</b>	Cappugi, Laura