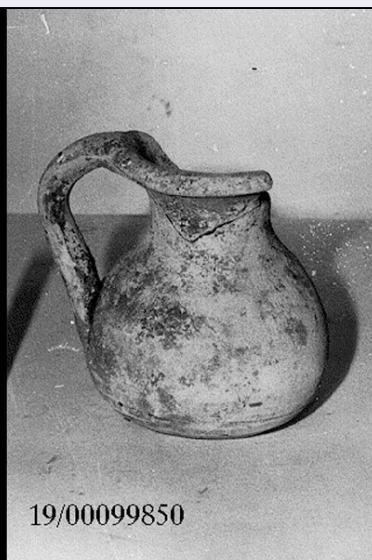


SCHEDA



19/00099850

CD - CODICI

| | |
|---------------------------------|----------|
| TSK - Tipo Scheda | RA |
| LIR - Livello ricerca | C |
| NCT - CODICE UNIVOCO | |
| NCTR - Codice regione | 19 |
| NCTN - Numero catalogo generale | 00099850 |
| ESC - Ente schedatore | R19CRICD |
| ECP - Ente competente | R19CRICD |

OG - OGGETTO

OGT - OGGETTO

OGTD - Definizione brocchetta miniaturistica

LC - LOCALIZZAZIONE GEOGRAFICO-AMMINISTRATIVA

PVC - LOCALIZZAZIONE GEOGRAFICO-AMMINISTRATIVA ATTUALE

PVCS - Stato ITALIA
PVCR - Regione Sicilia
PVCP - Provincia SR
PVCC - Comune Siracusa

LDC - COLLOCAZIONE SPECIFICA

LDCN - Denominazione attuale Museo Archeologico

LA - ALTRE LOCALIZZAZIONI GEOGRAFICO-AMMINISTRATIVE

TCL - Tipo di localizzazione luogo di reperimento

PRV - LOCALIZZAZIONE GEOGRAFICO-AMMINISTRATIVA

PRVS - Stato ITALIA
PRVR - Regione Sicilia
PRVP - Provincia SR
PRVC - Comune Siracusa
PRL - Altra località Contrada Targia (frazione ISTAT)

PRC - COLLOCAZIONE SPECIFICA

| | |
|-----------------------------|---------------------------|
| PRCT - Tipologia | necropoli |
| PRCD - Denominazione | necropoli contrada Targia |
| PRCS - Specifiche | tomba 366 |

UB - DATI PATRIMONIALI**INV - INVENTARIO DI MUSEO O SOPRINTENDENZA**

| | |
|----------------------|-------|
| INVN - Numero | 80584 |
|----------------------|-------|

RE - MODALITA' DI REPERIMENTO**DSC - DATI DI SCAVO**

| | |
|---|-------------------------|
| SCAN - Denominazione dello scavo | NR (recupero pregresso) |
| DSCD - Data | 1977/00/00 |

DT - CRONOLOGIA**DTZ - CRONOLOGIA GENERICA**

| | |
|---|-----------------|
| DTZG - Fascia cronologica di riferimento | SECOLI/ IV a.C. |
|---|-----------------|

DTS - CRONOLOGIA SPECIFICA

| | |
|-------------------------------------|-------------------------|
| DTSI - Da | 399 |
| DTSF - A | 300 |
| DTM - Motivazione cronologia | NR (recupero pregresso) |

AU - DEFINIZIONE CULTURALE**ATB - AMBITO CULTURALE**

| | |
|---|-------------------------|
| ATBD - Denominazione | officina locale |
| ATBM - Motivazione dell'attribuzione | NR (recupero pregresso) |

MT - DATI TECNICI

| | |
|--------------------------------|---------|
| MTC - Materia e tecnica | argilla |
|--------------------------------|---------|

MIS - MISURE

| | |
|-----------------------|-----|
| MISU - Unità | m |
| MISA - Altezza | 6.6 |

DA - DATI ANALITICI**DES - DESCRIZIONE**

| | |
|--|---|
| DESO - Indicazioni sull'oggetto | Labbro estroflesso e arrotondato, collo a profilo continuo, corpo panciuto depresso, ansa nastriforme impostata verticalmente fra spalla e labbro. Superficie acroma. |
|--|---|

CO - CONSERVAZIONE**STC - STATO DI CONSERVAZIONE**

| | |
|--------------------------------------|---|
| STCC - Stato di conservazione | parzialmente ricomposto |
| STCS - Indicazioni specifiche | Riattaccato un frammento del labbro, mancante di un largo tratto, superficie piuttosto corrosa, con resti di incrostazioni terrose. |

TU - CONDIZIONE GIURIDICA E VINCOLI**CDG - CONDIZIONE GIURIDICA**

| | |
|---------------------------|--|
| CDGG - Indicazione | |
|---------------------------|--|

| | |
|---|--|
| generica | proprietà Ente pubblico territoriale |
| CDGS - Indicazione specifica | Regione Siciliana |
| DO - FONTI E DOCUMENTI DI RIFERIMENTO | |
| FTA - DOCUMENTAZIONE FOTOGRAFICA | |
| FTAX - Genere | documentazione allegata |
| FTAP - Tipo | riproduzione di fotografia da fonte archivistica |
| FTAA - Autore | Lexon Progetto Carin |
| FTAD - Data | 1992 |
| FTAE - Ente proprietario | R19CRICD |
| FTAC - Collocazione | archivio cartaceo/ digitale CRICD |
| FTAN - Codice identificativo | 00099850_01 |
| FTAT - Note | 73632D |
| FTAF - Formato | jpeg |
| AD - ACCESSO AI DATI | |
| ADS - SPECIFICHE DI ACCESSO AI DATI | |
| ADSP - Profilo di accesso | 1 |
| ADSM - Motivazione | scheda contenente dati liberamente accessibili |
| CM - COMPILAZIONE | |
| CMP - COMPILAZIONE | |
| CMPD - Data | 1978 |
| CMPN - Nome | Basile, B. |
| FUR - Funzionario responsabile | Tusa, Vincenzo |
| RVM - TRASCRIZIONE PER INFORMATIZZAZIONE | |
| RVMD - Data | 1992 |
| RVMN - Nome | Lexon S.p.A. |
| AGG - AGGIORNAMENTO-REVISIONE | |
| AGGD - Data | 2022 |
| AGGN - Nome | Andriolo, Fausto |
| AGGE - Ente | R19CRICD |
| AGGR - Referente scientifico | Giuliano, Selima Giorgia |
| AGGF - Funzionario responsabile | Cappugi, Laura |