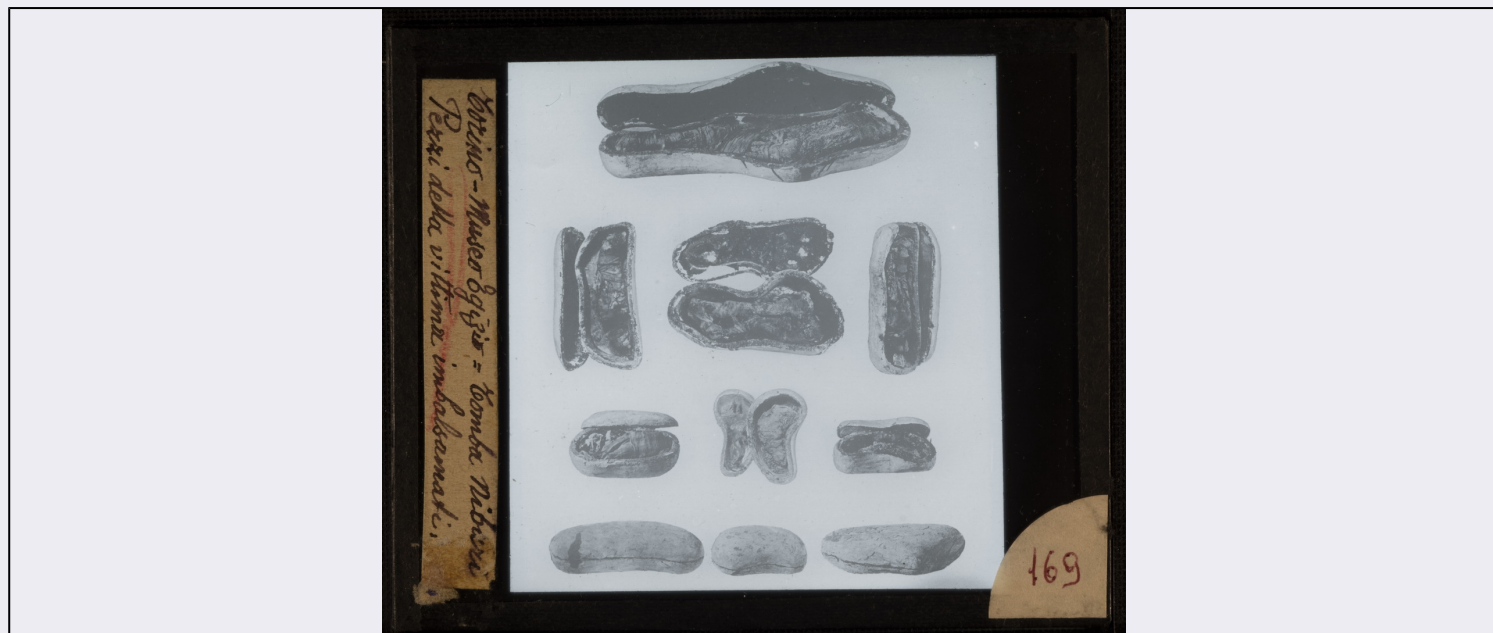


SCHEDA



CD - CODICI

TSK - Tipo scheda	F
LIR - Livello catalogazione	P
NCT - CODICE UNIVOCO	
NCTR - Codice Regione	01
NCTN - Numero catalogo generale	00446858
ESC - Ente schedatore	UNITO
ECP - Ente competente per tutela	S251

OG - BENE CULTURALE

AMB - Ambito di tutela MiBACT	storico artistico
CTG - Categoria	DOCUMENTAZIONE DEL PATRIMONIO ARCHEOLOGICO
OGT - DEFINIZIONE BENE	
OGTD - Definizione	positivo
QNT - QUANTITA'	
QNTN - Quantità degli esemplari	1
OGC - TRATTAMENTO CATALOGRAFICO	
OGCT - Trattamento catalografico	bene semplice
OGCN - Numero parti componenti	1
OGM - Modalità di individuazione	appartenenza ad una collezione o raccolta pubblica
OGR - Disponibilità del bene	bene disponibile

LC - LOCALIZZAZIONE GEOGRAFICO - AMMINISTRATIVA

PVC - LOCALIZZAZIONE

PVCS - Stato	ITALIA
PVCR - Regione	Piemonte
PVCP - Provincia	TO
PVCC - Comune	Torino
LDC - COLLOCAZIONE SPECIFICA	
LDCT - Tipologia	museo
LDCQ - Qualificazione	universitario
LDCN - Denominazione attuale	Palazzo degli Istituti Anatomici
LDCC - Complesso di appartenenza	Polo Museale Universitario
LDCU - Indirizzo	corso Massimo d'Azeglio 52
LDCM - Denominazione raccolta	Museo di Antropologia ed Etnografia dl Sistema Museale di Ateneo dell'Università degli Studi di Torino
LDCS - Specifiche	archivio storico/piano terra
LDCD - Riferimento cronologico	2021
LA - ALTRE LOCALIZZAZIONI GEOGRAFICO - AMMINISTRATIVE	
TLC - Tipo di localizzazione	luogo di provenienza/collocazione precedente
PRV - LOCALIZZAZIONE	
PRVS - Stato	ITALIA
PRVR - Regione	Piemonte
PRVP - Provincia	TO
PRVC - Comune	Torino
PRC - COLLOCAZIONE SPECIFICA	
PRCT - Tipologia contenitore fisico	palazzo
PRCQ - Qualificazione contenitore fisico	universitario
PRCN - Denominazione contenitore fisico	ex Ospedale San Giovanni Vecchio
PRCU - Indicazioni viabilistiche	via Accademia Albertina 17
PRCM - Denominazione contenitore giuridico	Università degli Studi di torino
PRD - DATI CRONOLOGICI	
PRDI - Riferimento cronologico/data inizio	1936
PRDU - Data fine	2018
LAN - Note	Durante il secondo conflitto mondiale, tutto il patrimonio del Museo è stato spostato provvisoriamente fuori Torino.
UB - DATI PATRIMONIALI/INVENTARI/STIME/COLLEZIONI	
UBF - UBICAZIONE BENE	
UBFP - Fondo	Giovanni Marro
UBFS - Serie archivistica	Egitto

UBFC - Collocazione	Archivio fondi fotografici
INV - ALTRI INVENTARI	
INVN - Codice inventario	MAFM_0361
INVD - Riferimento cronologico	2021
INV - ALTRI INVENTARI	
INVN - Codice inventario	169
INVD - Riferimento cronologico	1930-1949
AU - DEFINIZIONE CULTURALE	
AUT - AUTORE/RESPONSABILITA'	
AUTJ - Ente schedatore	UNITO
AUTH - Codice identificativo	MARROGIO
AUTN - Nome scelto di persona o ente	Marro, Giovanni
AUTP - Tipo intestazione	P
AUTA - Indicazioni cronologiche	1875-1952
AUTS - Riferimento al nome	attribuito
AUTR - Ruolo	fotografo/collettore
AUTM - Motivazione/fonte	bibliografia
AUTZ - Note	Giovanni Marro, fondatore del Museo nel 1926, partecipò - fra il 1913 e il 1935 - in qualità di antropologo alla Missione Archeologica Italiana in Egitto dove svolse anche il compito di documentare l'esperienza di scavo talvolta realizzando gli scatti e talvolta raccogliendo le immagini che attualmente fanno parte del fondo.
ATB - AMBITO CULTURALE	
ATBD - Denominazione	Didattica scientifica
ATBR - Ruolo	antropologo - fotografo
ATBM - Motivazione/fonte	bibliografia
SG - SOGGETTO	
SGT - SOGGETTO	
SGTI - Identificazione	Archeologia, Egittologia, Didattica
SGTI - Identificazione	Marro, Scavi Egitto, Mummia, Imbalsamazione
SGTD - Indicazioni sul soggetto	Resti della vittima imbalsamati, ritrovati nella tomba di Nibiri.
SGL - TITOLO	
SGLT - Titolo proprio	Torino - Museo Egizio - Tomba Nibiri
SGLS - Specifiche titolo	Etichetta con iscrizione
DT - CRONOLOGIA	
DTZ - CRONOLOGIA GENERICA	
DTZG - Fascia cronologica /periodo	XX
DTZS - Specifiche fascia cronologica/periodo	prima metà

DTM - Motivazione/fonte	contesto
DTM - Motivazione/fonte	confronto
LR - LUOGO E DATA DELLA RIPRESA	
LRC - LOCALIZZAZIONE	
LRCS - Stato	ITALIA
LRCR - Regione	Piemonte
LRCP - Provincia	TO
LRCC - Comune	Torino
MT - DATI TECNICI	
MTX - Indicazione di colore	BN
MTC - MATERIA E TECNICA	
MTCM - Materia	vetro
MTCT - Tecnica	gelatina bromuro d'argento
MIS - MISURE	
MISZ - Tipo di misura	altezzaxlunghezza
MISU - Unità di misura	cm
MISM - Valore	8,5x10
CO - CONSERVAZIONE E INTERVENTI	
STC - STATO DI CONSERVAZIONE	
STCC - Stato di conservazione	buono
RST - INTERVENTI	
RSTI - Tipo intervento	restauro
RSTD - Riferimento cronologico	2021
RSTE - Ente responsabile	Università degli Studi di Torino
RSTR - Ente finanziatore /sponsor	Ministero della Cultura
RSTN	Fototeca di Bologna / Elvira Tonelli
RST - INTERVENTI	
RSTI - Tipo intervento	condizionamento
RSTD - Riferimento cronologico	2021
RSTE - Ente responsabile	Università degli Studi di Torino
RSTR - Ente finanziatore /sponsor	Ministero della Cultura
RSTN	Fototeca di Bologna / Elvira Tonelli
DA - DATI ANALITICI	
DES - Descrizione	Diapositiva per proiezione didattica costituita da due vetri (una lastra positiva emulsionata e un vetro semplice di protezione tenuti insieme da una carta gommata nera); si trovano inoltre incollate due etichette: una sul lato sinistro che riporta una breve descrizione e un'altra sull'angolo in basso a destra che presenta un numero progressivo.
ISE - ISCRIZIONI/EMBLEMI/MARCHI/STEMMI/TIMBRI	
ISER - Riferimento alla	

parte	recto
ISEP - Posizione	in basso a destra
ISED - Definizione	etichetta
ISEZ - Descrizione	etichetta in carta incollata con manoscritto il numero "169"
ISEQ - Quantità	1
ISE - ISCRIZIONI/EMBLEMI/MARCHI/STEMMI/TIMBRI	
ISER - Riferimento alla parte	recto
ISEP - Posizione	lato sinistro
ISED - Definizione	etichetta
ISEZ - Descrizione	etichetta in carta incollata con iscrizione "Torino - Museo Egizio - Tomba Nibiri, Resti della vittima imbalsamati."
ISEQ - Quantità	1
NSC - Notizie storico-critiche	<p>Questa fotografia, così come tutto il fondo fotografico del MAET dedicato all'Egitto, è stata realizzata a partire dal materiale fotografico prodotto durante le campagne di scavo della Missione Archeologica Italiana in Egitto. La Missione fu guidata dall'egittologo Ernesto Schiaparelli fra il 1902 e il 1928 e poi dall'egittologo Giulio Farina fra il 1928 e il 1936. A questi scavi archeologici partecipò - fra il 1913 e il 1935 - in qualità di antropologo anche il fondatore del MAET, Giovanni Marro (collettore del fondo e autore di alcuni scatti). Attualmente non è possibile determinare a quale campagna di scavo sia riferibile questa immagine. La diapositiva è stata realizzata come ausilio per supportare la didattica e la comunicazione scientifica di Marro. A questo proposito, Marro raccoglieva e riproduceva fotograficamente anche materiale iconografico di diversa provenienza riferito all'Egitto antico.</p>
TU - CONDIZIONE GIURIDICA E PROVVEDIMENTI DI TUTELA	
CDG - CONDIZIONE GIURIDICA	
CDGG - Indicazione generica	proprietà Ente pubblico non territoriale
CDGS - Indicazione specifica	Università degli Studi di Torino
ACQ - ACQUISIZIONE	
ACQT - Tipo acquisizione	donazione
ACQN - Nome	Marro, Giovanni
ACQD - Riferimento cronologico	1936 ca.
BPT - Provvedimenti di tutela - sintesi	no
CPR - DIRITTI D'AUTORE	
CPRN - Nome	©Università degli Studi di Torino
DO - DOCUMENTAZIONE	
FTA - DOCUMENTAZIONE FOTOGRAFICA	
FTAN - Codice identificativo	MAFM_0361
FTAX - Genere	documentazione allegata
FTAP - Tipo	fotografia digitale (file)

FTAD - Riferimento cronologico	2021
FTAE - Ente proprietario	Università degli Studi di Torino
FTAK - Nome file originale	MAFM_0361.jpg
FTAY - Gestione Diritti	©Università degli Studi di Torino
FTAT - Note	L'immagine è di proprietà dell'Università degli Studi di Torino. E' proibito qualsiasi uso o riproduzione senza consenso del proprietario.
BIB - BIBLIOGRAFIA	
BIBR - Abbreviazione	Mangiapane et al. 2020
BIBJ - Ente schedatore	S251
BIBH - Codice identificativo	BIBLFF01
BIBX - Genere	bibliografia specifica
BIBF - Tipo	contributo in periodico
BIBM - Riferimento bibliografico completo	Mangiapane Gianluigi - Campanella Elisa - Grasso Erika - Boano Rosa, Un patrimonio da valorizzare: l'Egitto antico e l'Egitto moderno nelle collezioni del Museo di Antropologia ed Etnografia di Torino, in Il Capitale culturale, n. 21 (2020), p. 359-376.
BIBW - Indirizzo web (URL)	https://riviste.unimc.it/index.php/cap-cult/article/view/2126
BIB - BIBLIOGRAFIA	
BIBR - Abbreviazione	Catalogo MAET 1936
BIBJ - Ente schedatore	S251
BIBH - Codice identificativo	BIBLFF02
BIBX - Genere	bibliografia di corredo
BIBF - Tipo	libro
BIBM - Riferimento bibliografico completo	Marro Giovanni, L'Istituto e Museo di Antropologia ed Etnografia di Torino dalla sua fondazione nella Regia Università (1926-IV), , Torino: Tip. Silvestrelli e Cappelletto.
AD - ACCESSO AI DATI	
ADS - SPECIFICHE DI ACCESSO AI DATI	
ADSP - Profilo di accesso	1
ADSM - Motivazione	scheda contenente dati liberamente accessibili
CM - CERTIFICAZIONE E GESTIONE DEI DATI	
CMP - REDAZIONE E VERIFICA SCIENTIFICA	
CMPD - Anno di redazione	2022
CMPN - Responsabile ricerca e redazione	Mangiapane, Gianluigi
CMPS - Note	La ricerca è stata condotta con l'ausilio di Belloli Chiara (Corso di laurea magistrale in Antropologia culturale, etnologia, etnolinguistica, Università Ca' Foscari di Venezia).
RSR - Referente verifica scientifica	Pugliese, Nadia
FUR - Funzionario responsabile	Epifani, Mario